



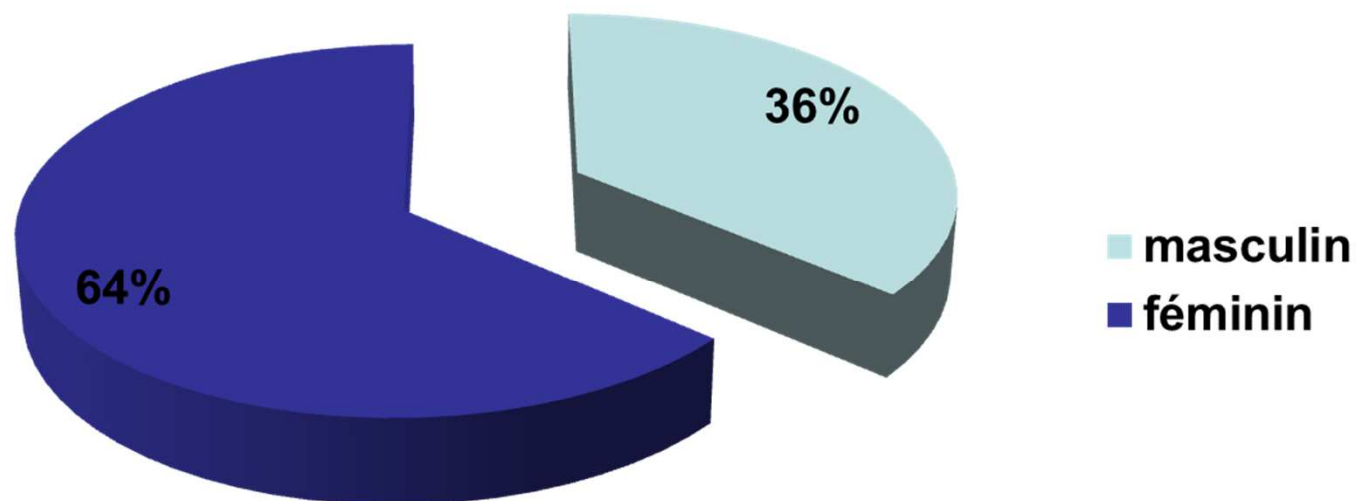
Statistiques 2014

Fiche technique et contacts clients en 2014

Contacts par téléphone	1980
Nombre de consultations	355
Nouveaux dossiers	139
Dossiers clôturés de 2014	37
Dossiers sans suivi	10
Lettres envoyées à l'entreprise	42
Entrevues en entreprise	48
Licenciements	8
Problème résolu	7
Expertises	6
Pensées suicidaires	42
Tentatives de suicide	9
Suicide	1

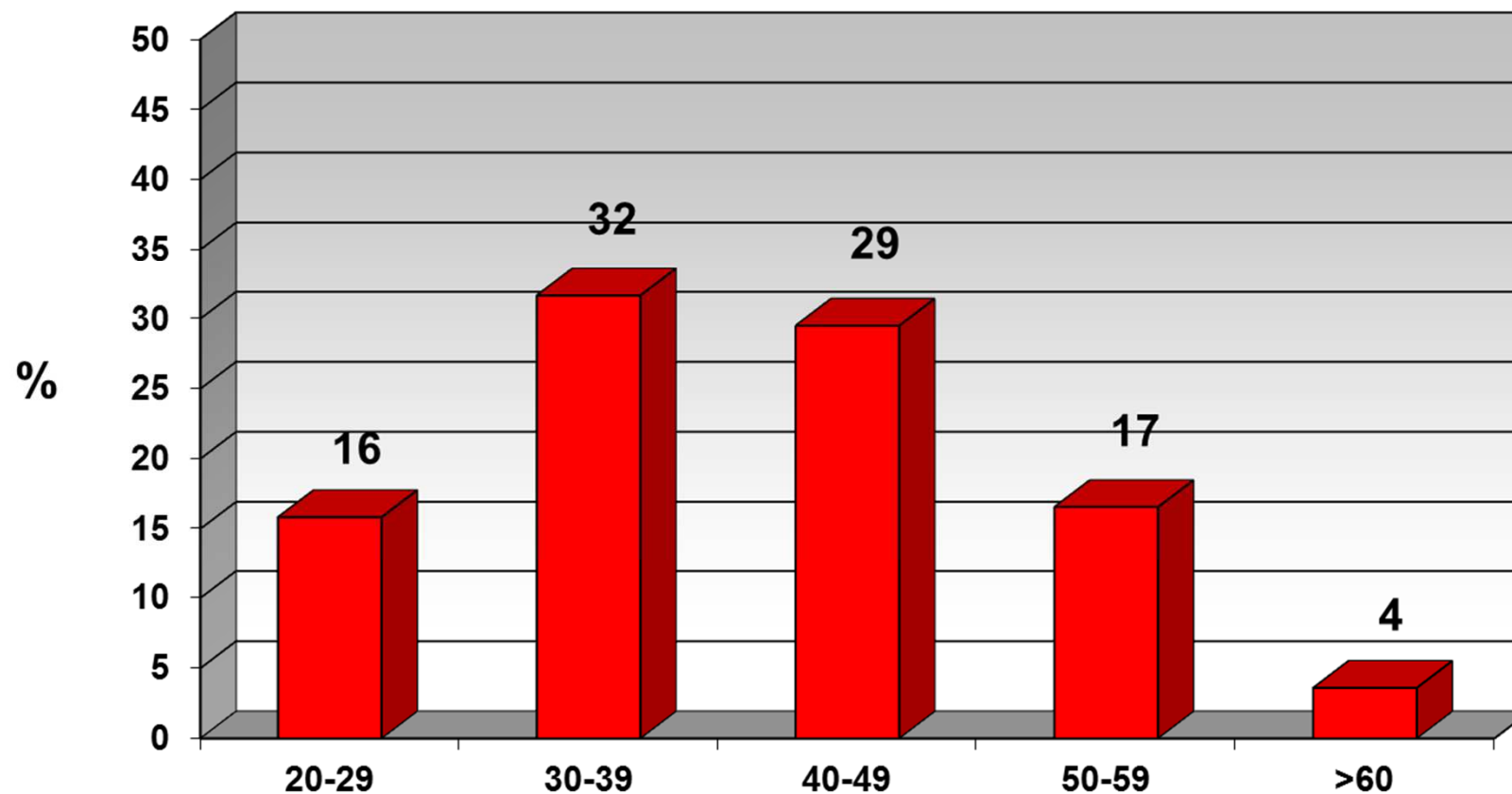
Sexe des victimes suivies sur dossier 2014

Base 139 dossiers



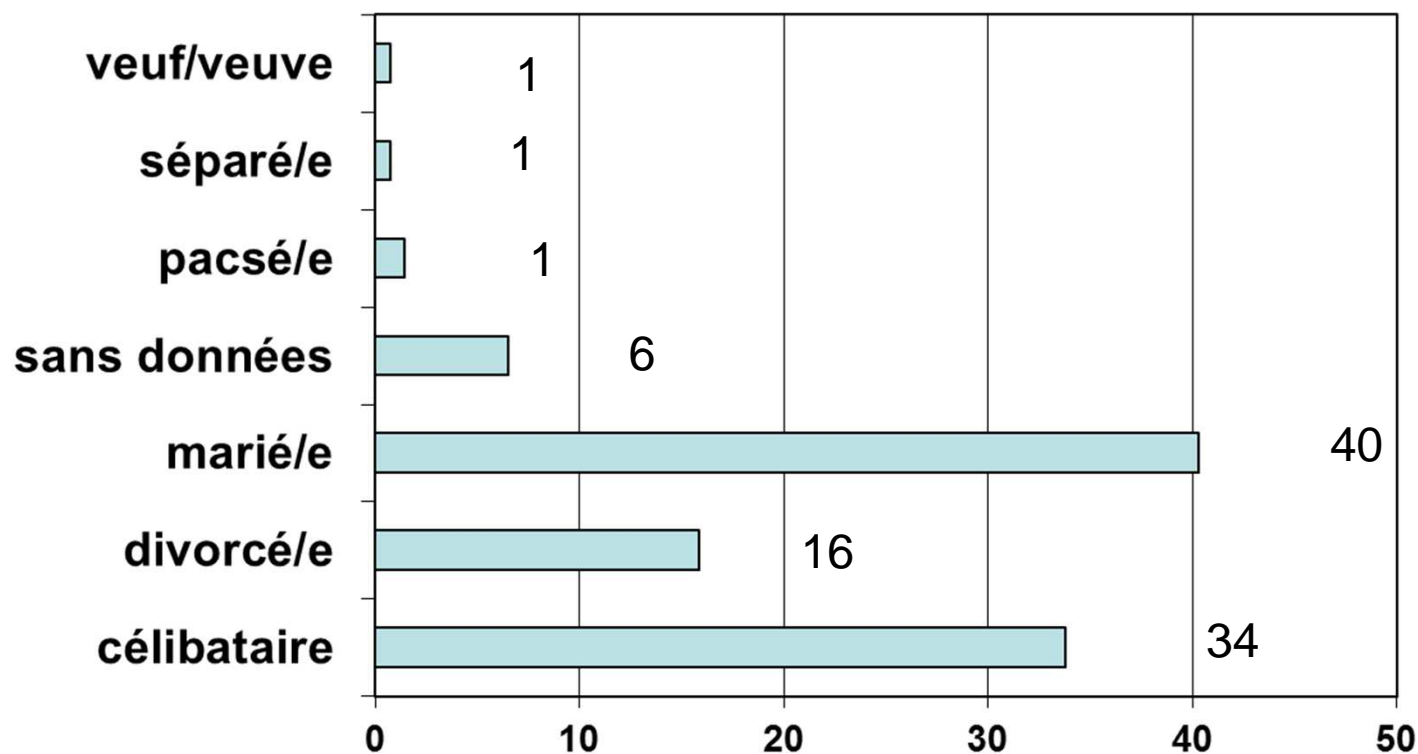
Âge des victimes suivies sur dossier 2014

Base:139 dossiers

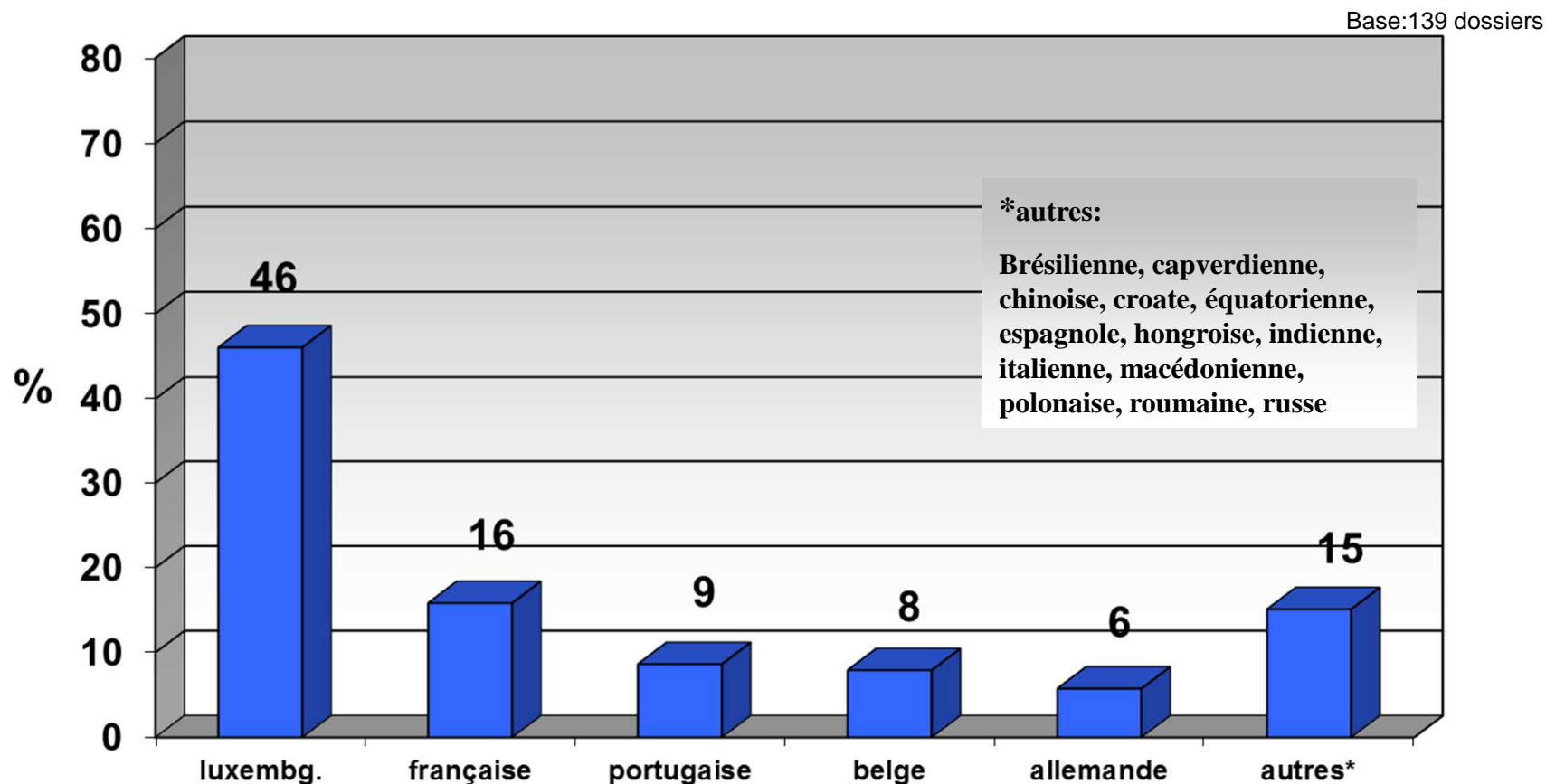


État civil des victimes suivies sur dossier en 2014

Base: 139 dossiers

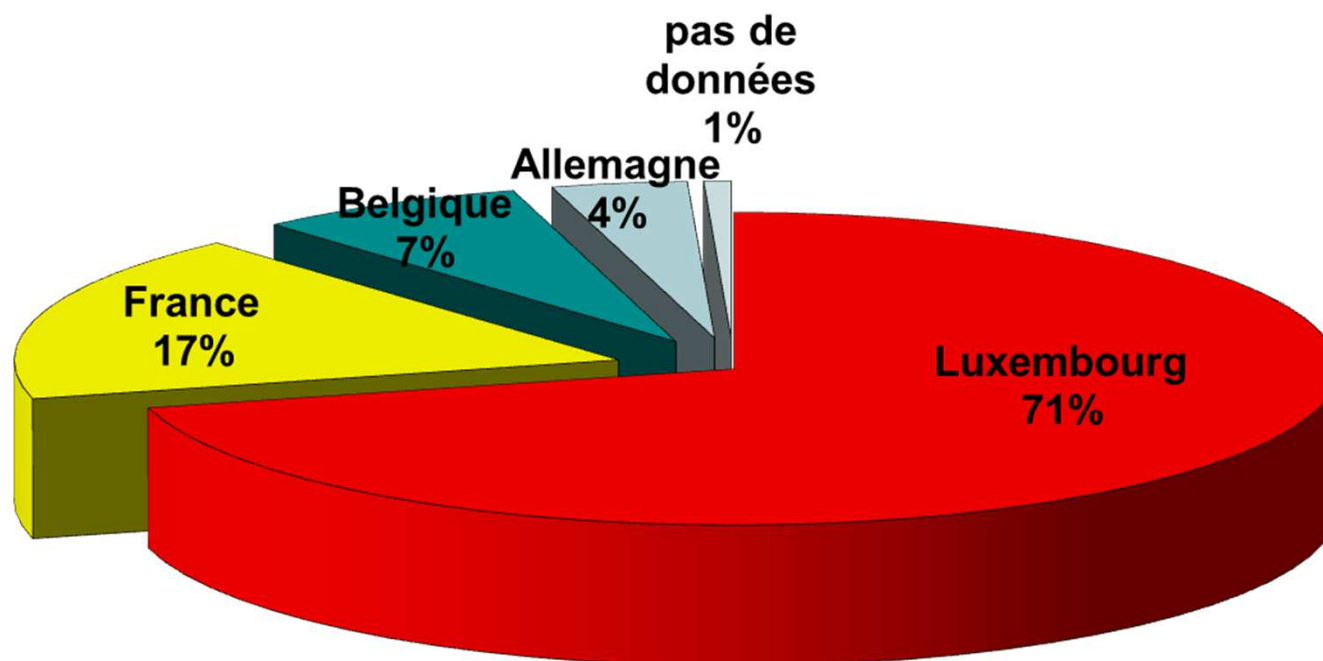


Nationalité des victimes suivies sur dossier 2014



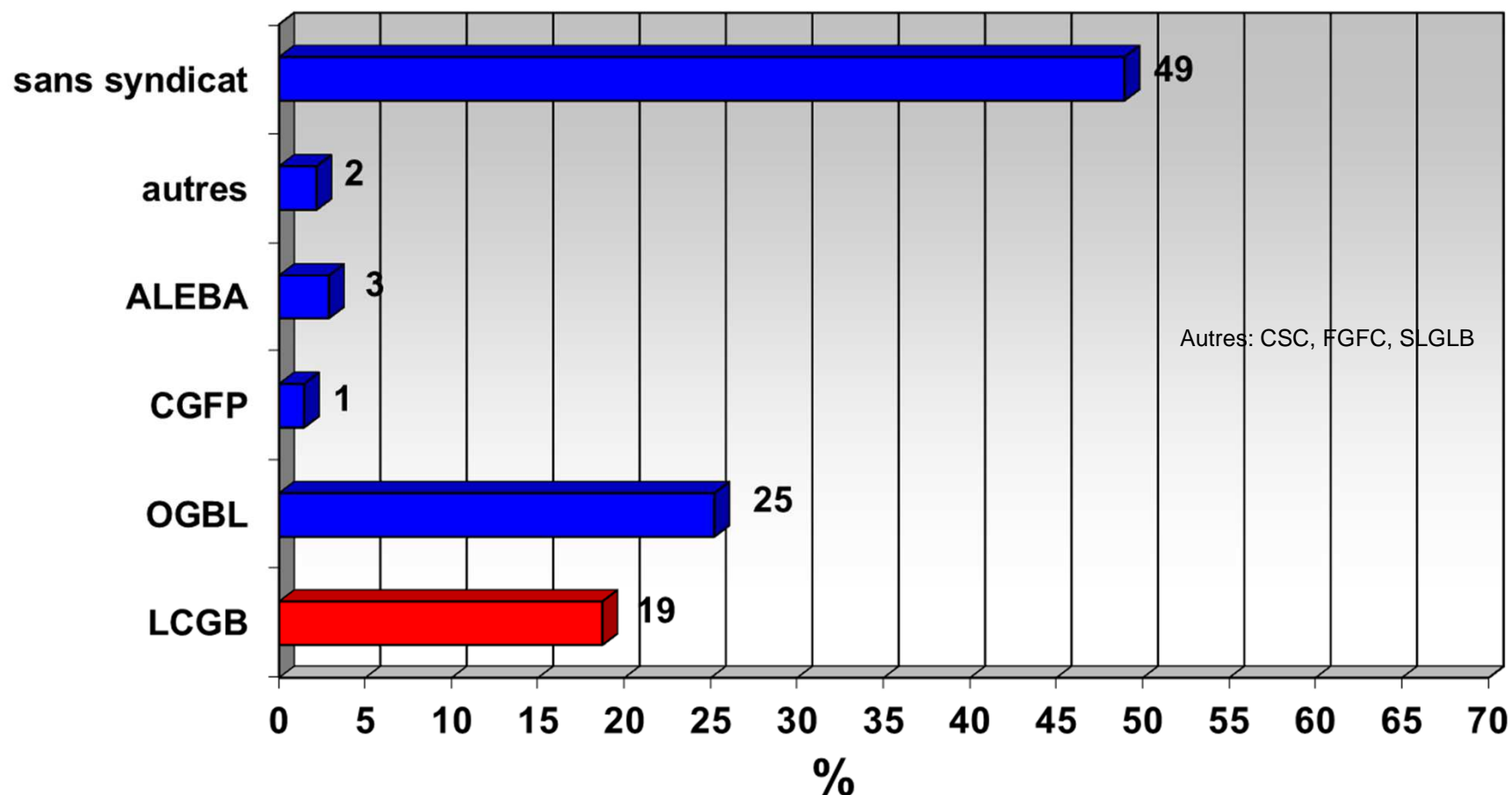
Pays de résidence des victimes suivies sur dossier 2014

Base: 139 dossiers



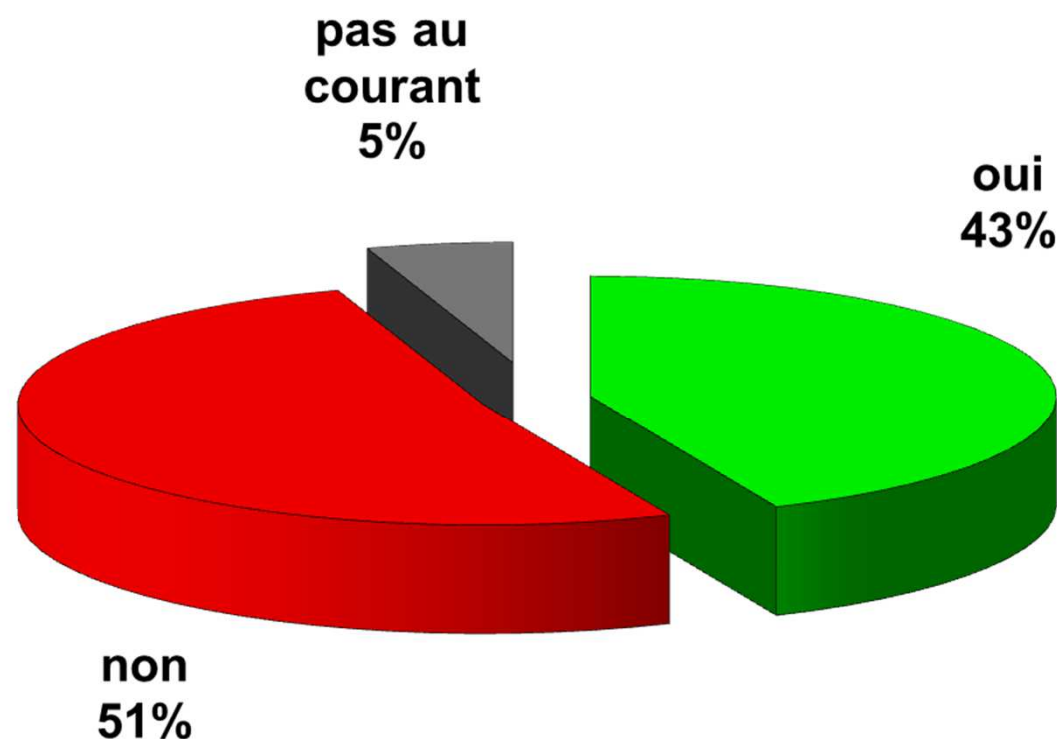
Syndicats des victimes suivies sur dossier 2014

Base: 139 dossiers

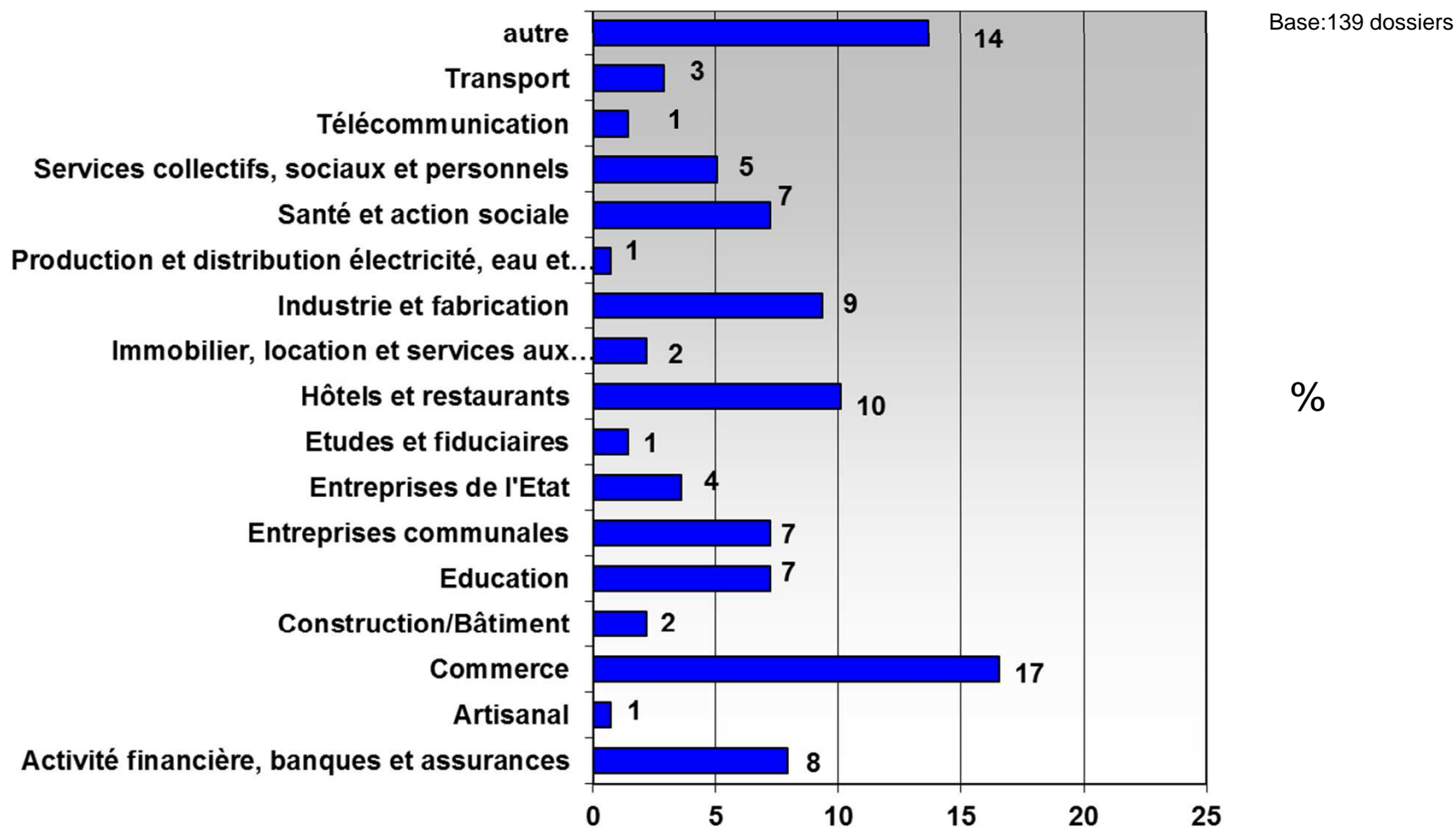


Délégation du personnel dans l'entreprise des victimes suivies sur dossier 2014

Base: 139 dossiers

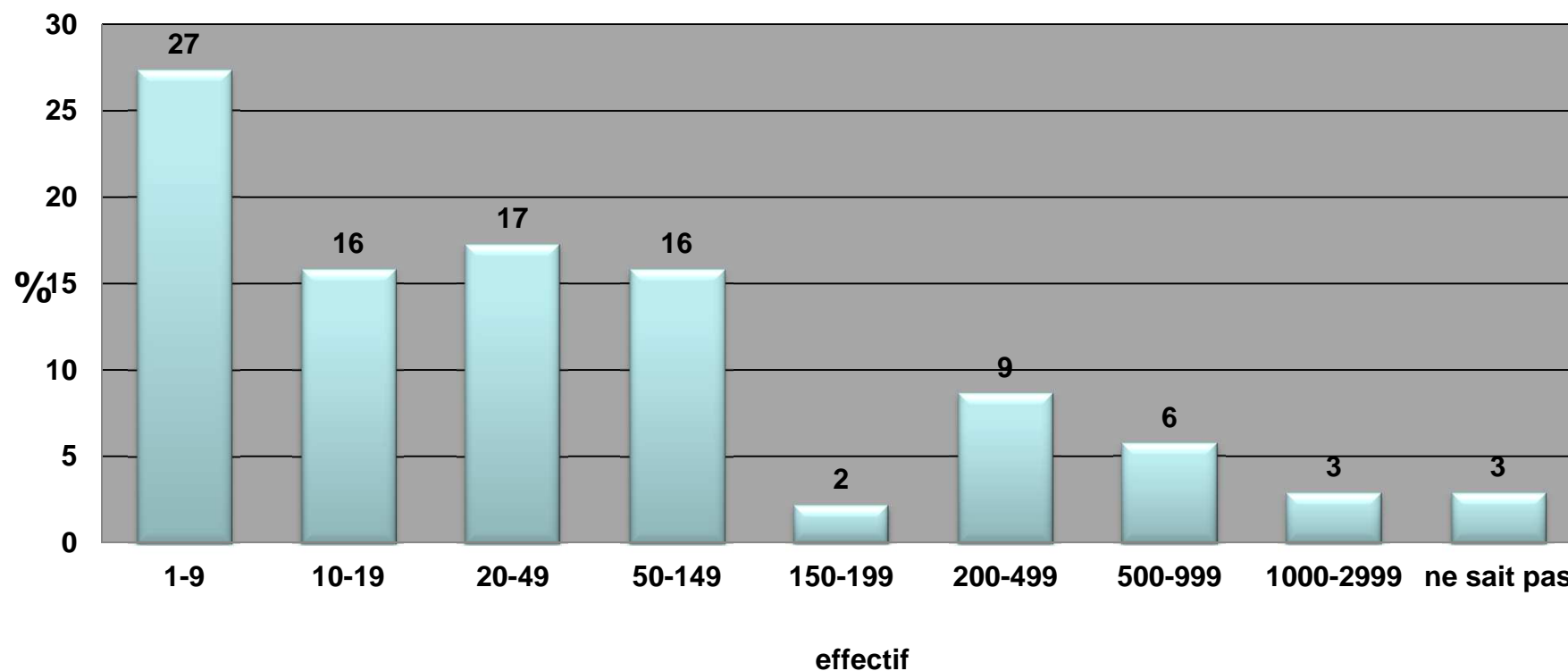


Secteurs d'activités des victimes suivies sur dossier 2014



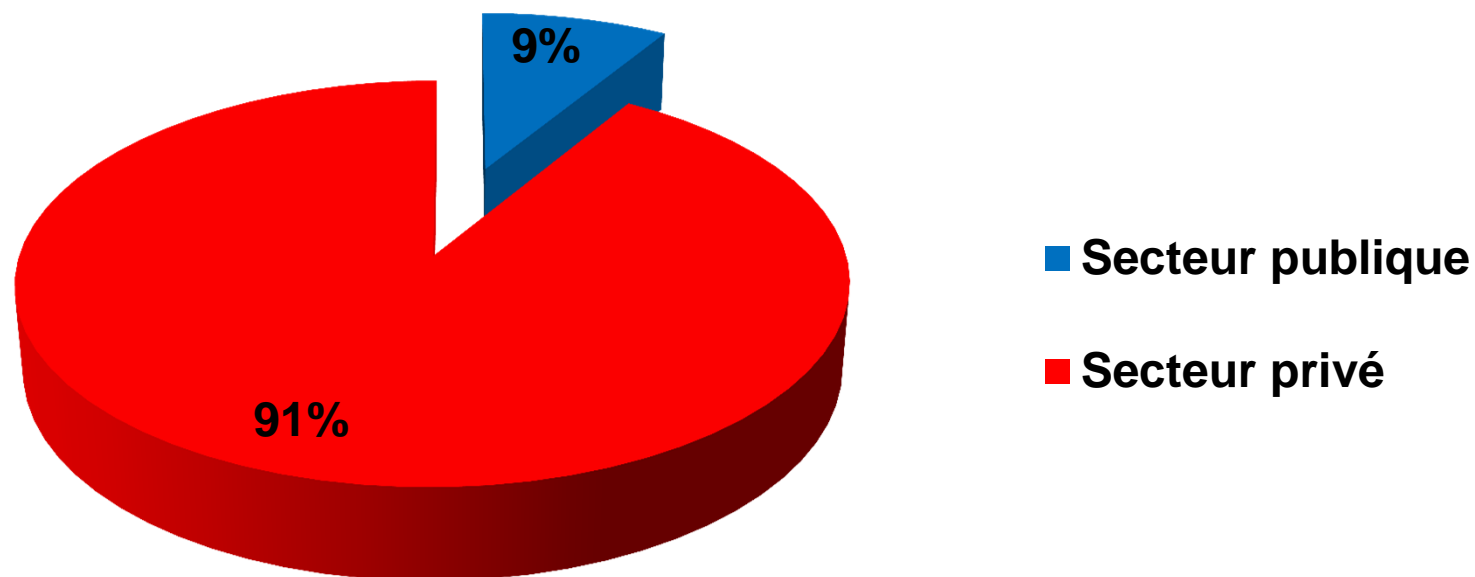
Effectif de l'entreprise des victimes suivies sur dossier 2014

Base:139 dossiers



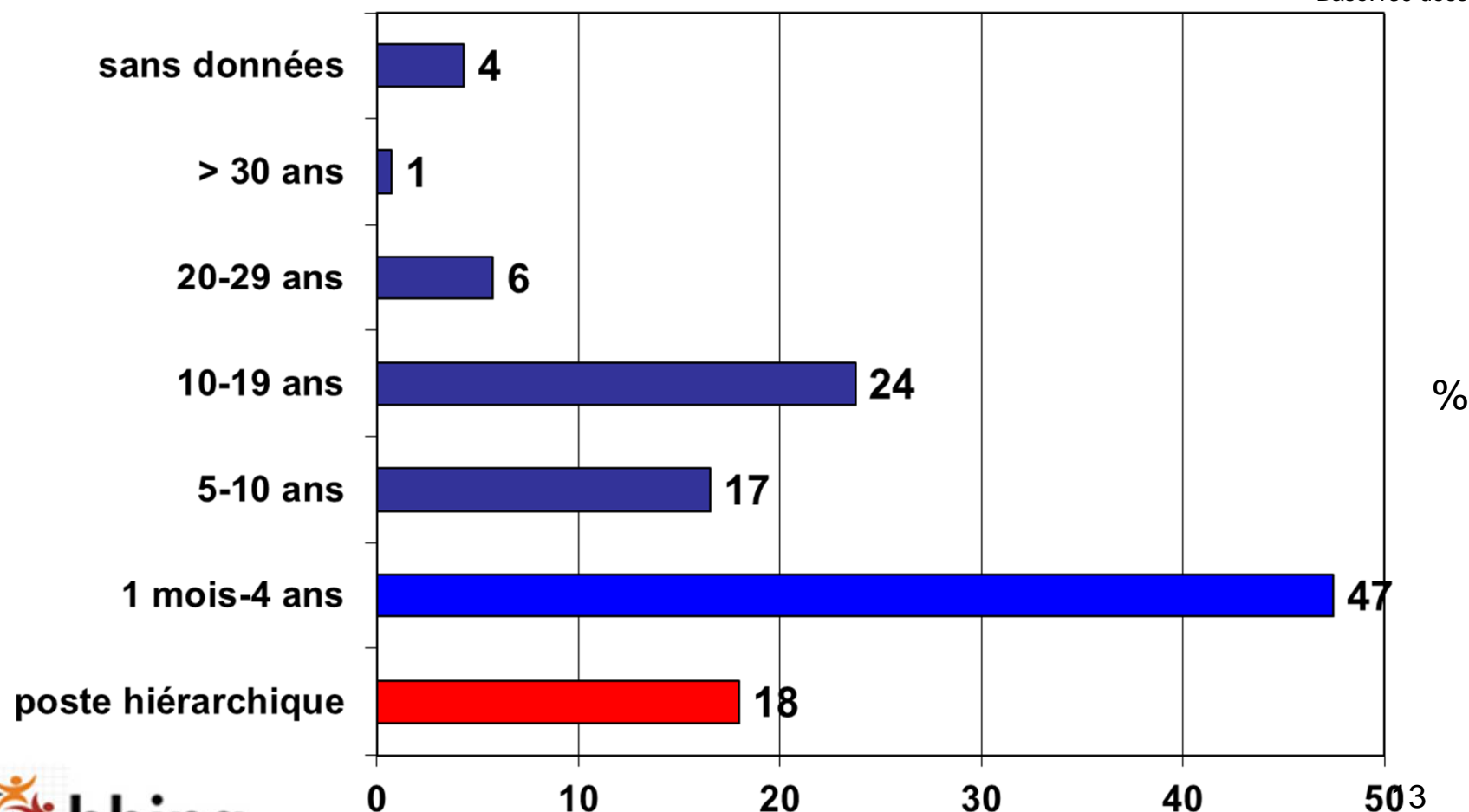
Statut des victimes suivies sur dossier 2014

Base: 139 dossiers



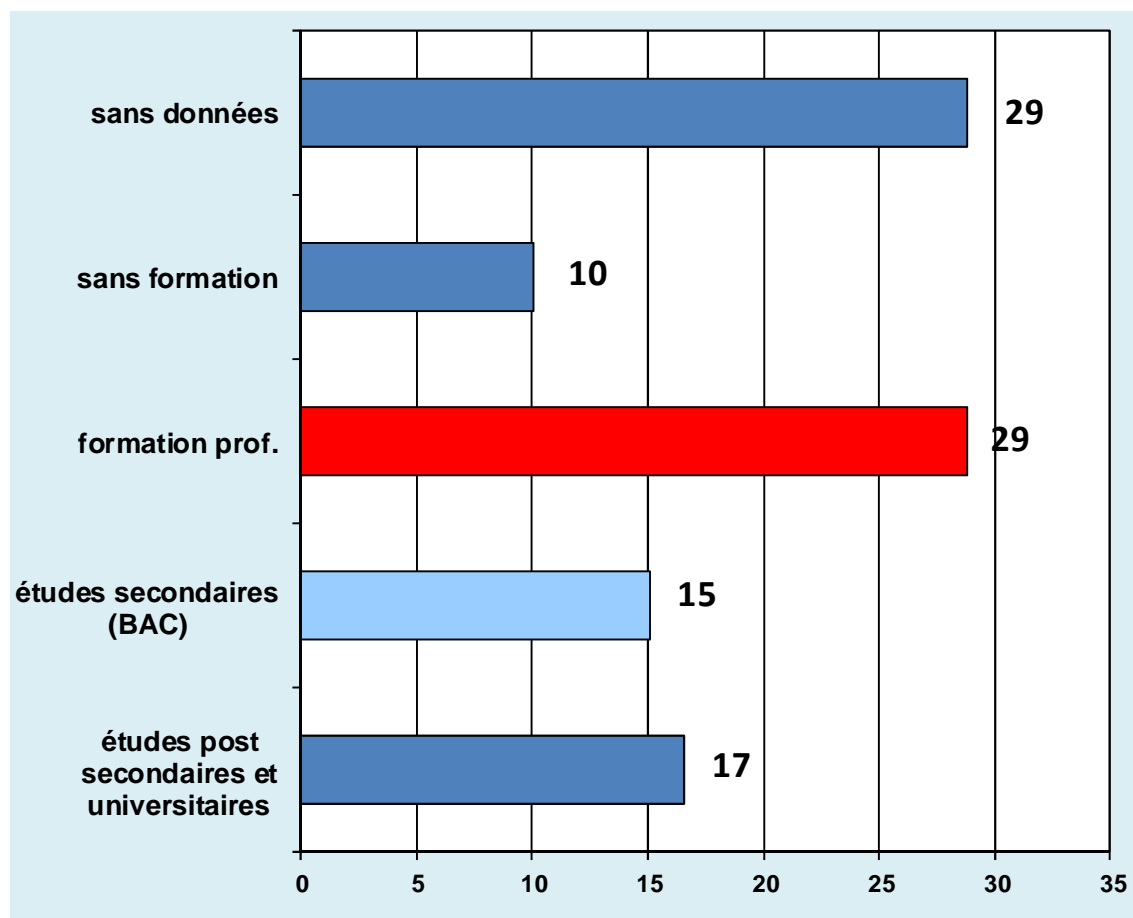
Poste hiérarchique et ancienneté dans l'entreprise des victimes suivies sur dossier 2014

Base: 139 dossiers



Niveau d'études des victimes suivies sur dossier 2014

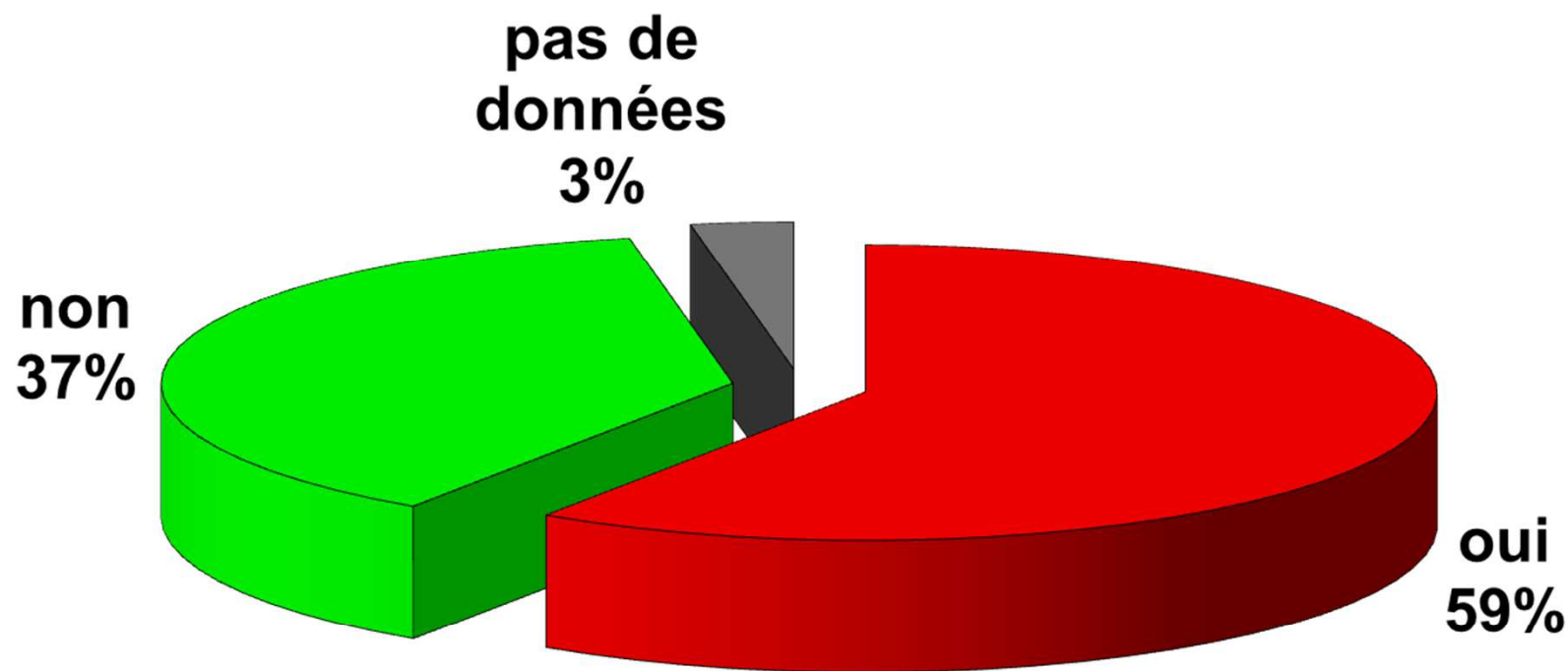
Base: 139 dossiers



%

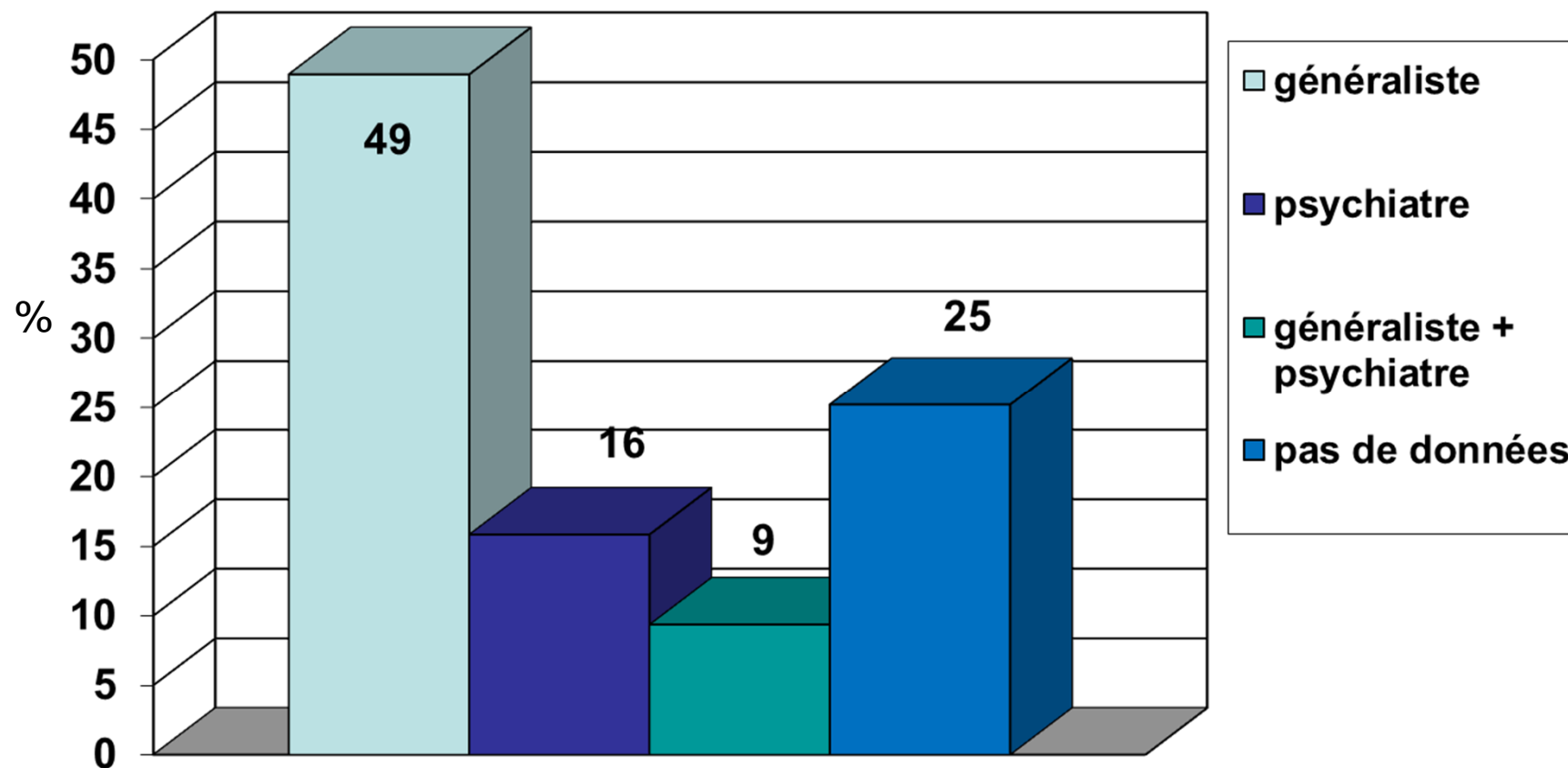
Mise en maladie à la première consultation 2014

Base: 139 dossiers



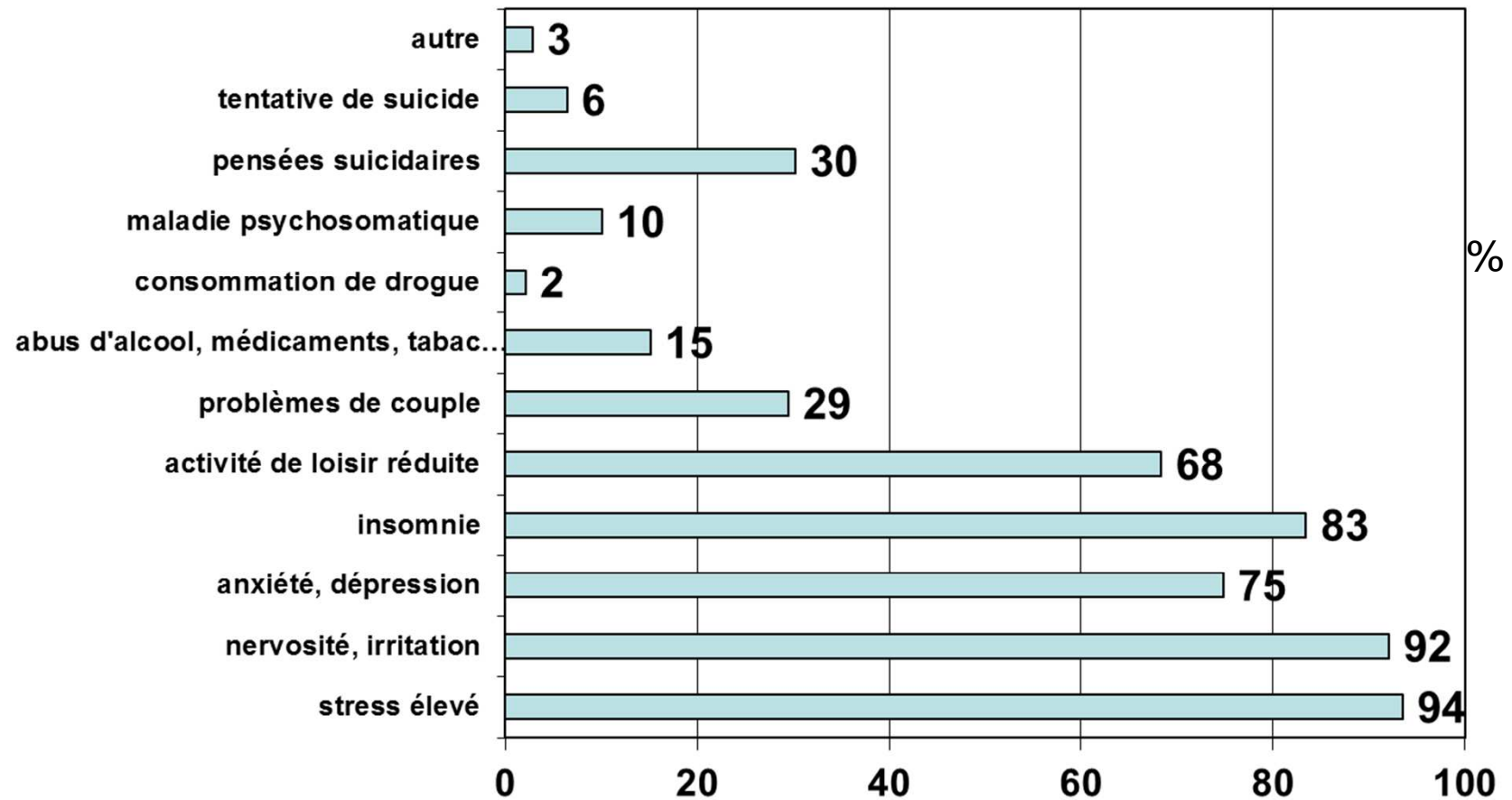
Suivi thérapeutique des victimes suivies sur dossier 2014

Base: 139 dossiers

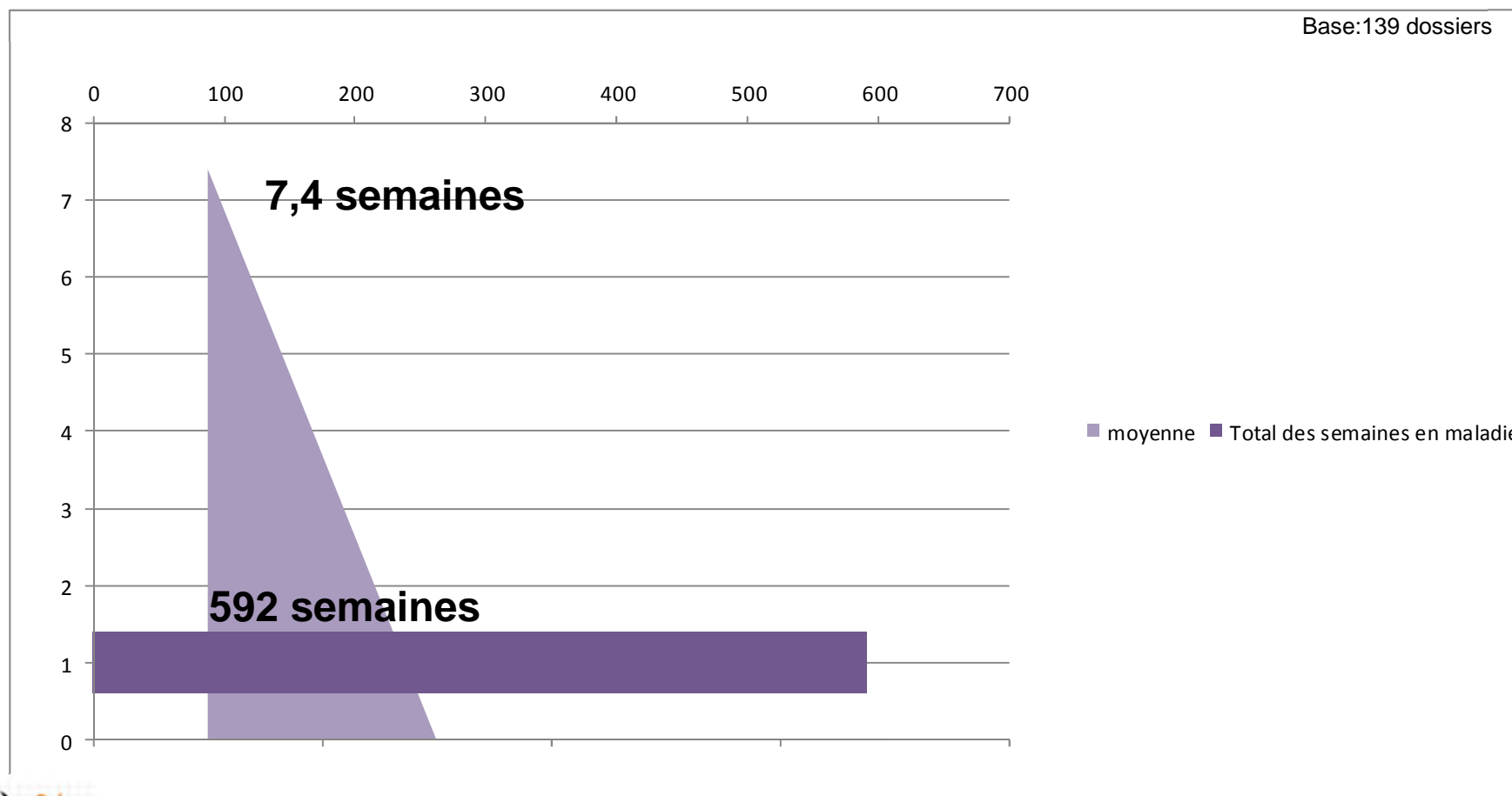


Symptômes des victimes suivies sur dossier 2014

Base 707 symptômes



Absentéisme pour des raisons de harcèlement moral à la première consultation en 2014



Absentéisme pour harcèlement moral

Estimation en semaines

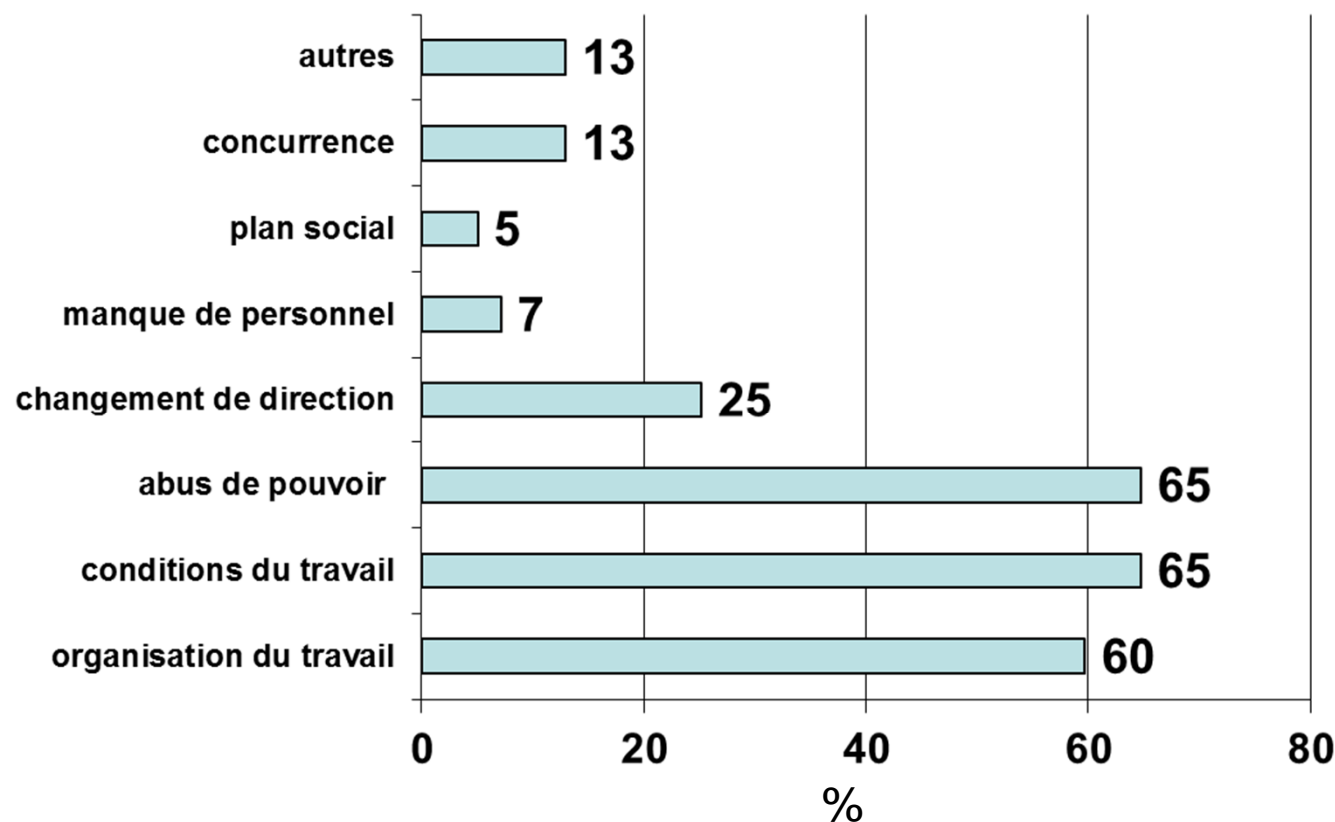
- +/- 430.000 salariés au Luxembourg
- dont 9% (38.700 salariés) des salariés seraient en situation de harcèlement moral
- 59% des salariés en situation de mobbing sont en arrêt de maladie à la première consultation (22.833 salariés)
- en moyenne 7,4 semaines, alors **168.964,2 semaines** de maladie pour des raisons de harcèlement moral

Estimation en coûts

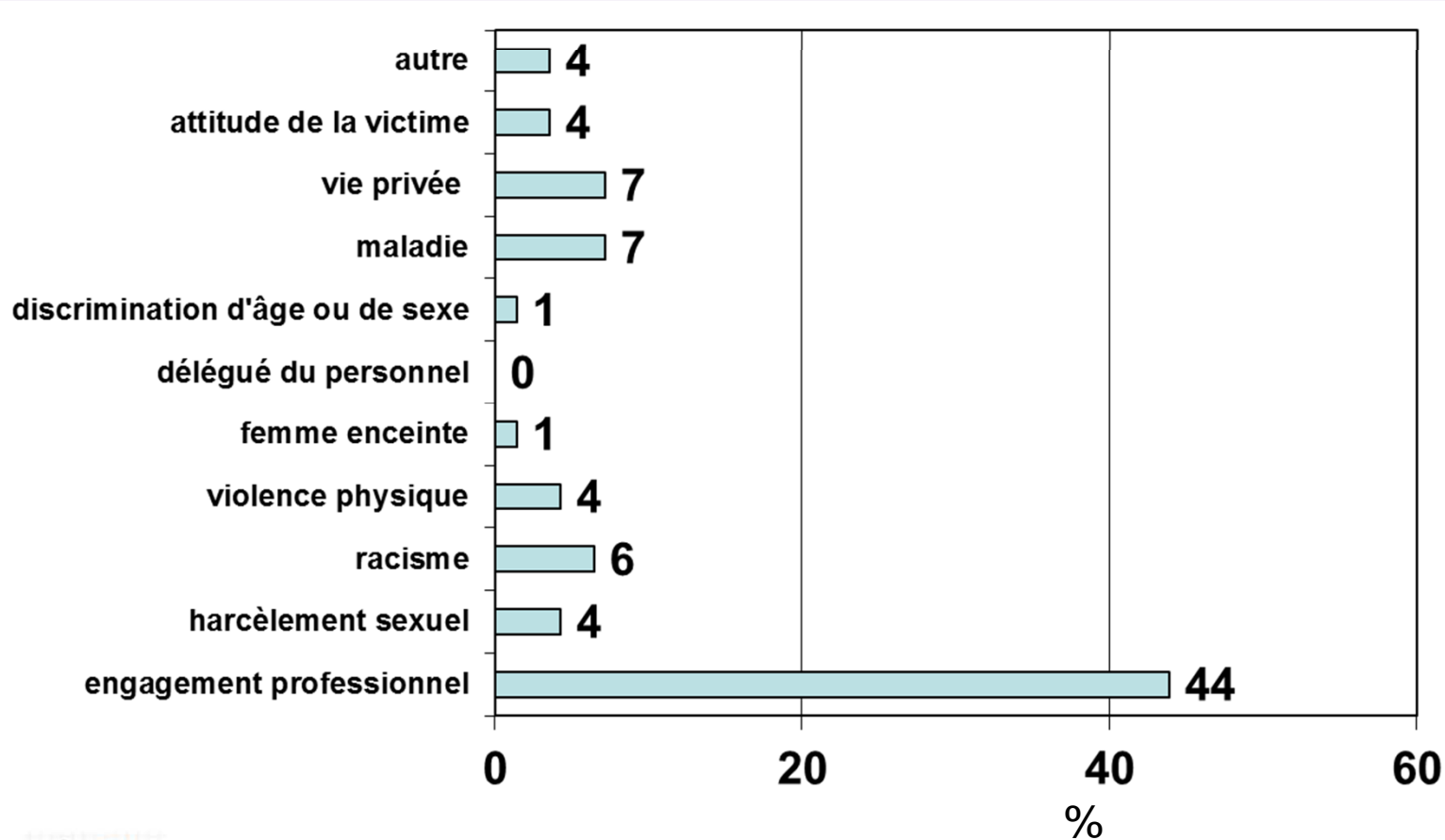
- 7,4 semaines → 37 jours → 296 heures
- Salaire 3.000€ → 17,34€ par heure
- $296h \times 17,34€ = 5.132,64€$ par personne harcelée
- 59% des salariés concernés (22.833/pers)
- $22.833 \times 5.132,64 = 117.193.569,12€$
- Pas inclus: consultations médecins, médicaments, traitements et hospitalisation

Raisons du harcèlement moral des victimes suivies sur dossier 2014 problèmes organisationnels

Base:139 dossiers

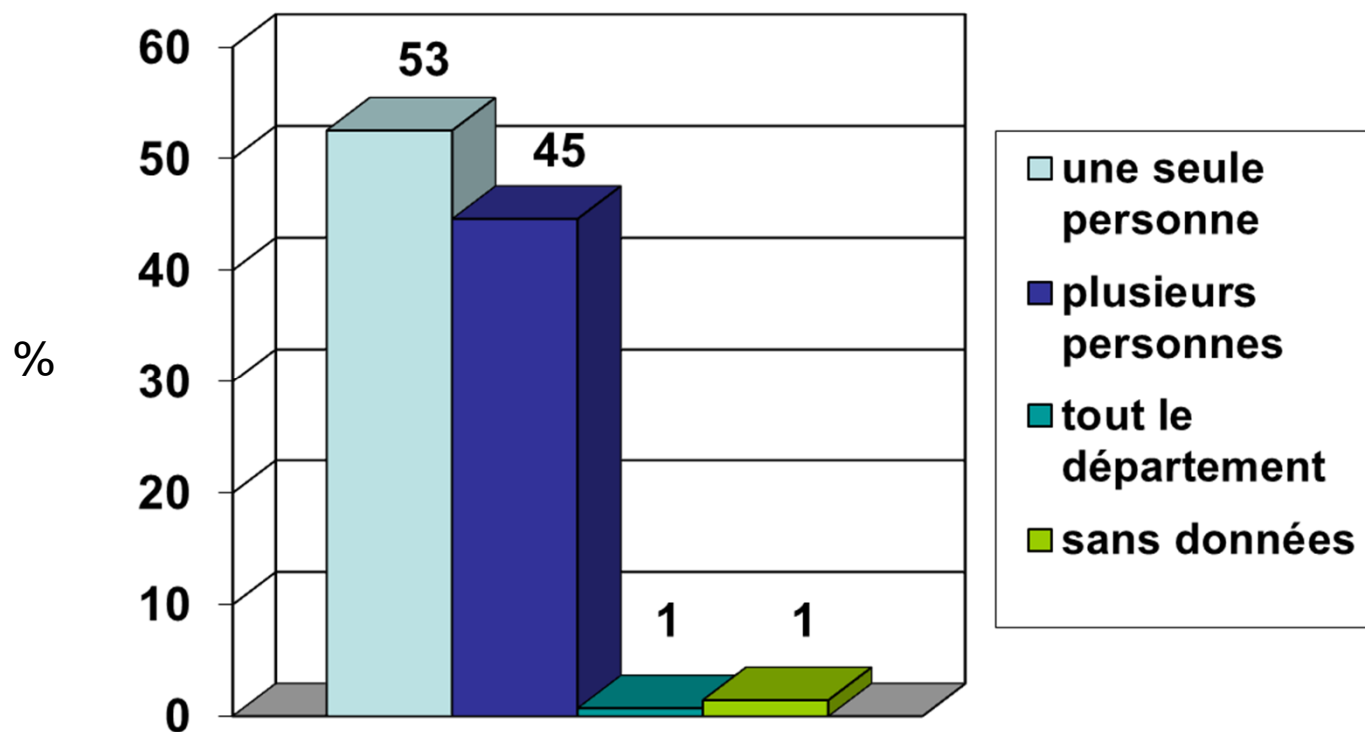


Raisons du harcèlement moral des victimes suivies sur dossier 2014 problèmes individuels

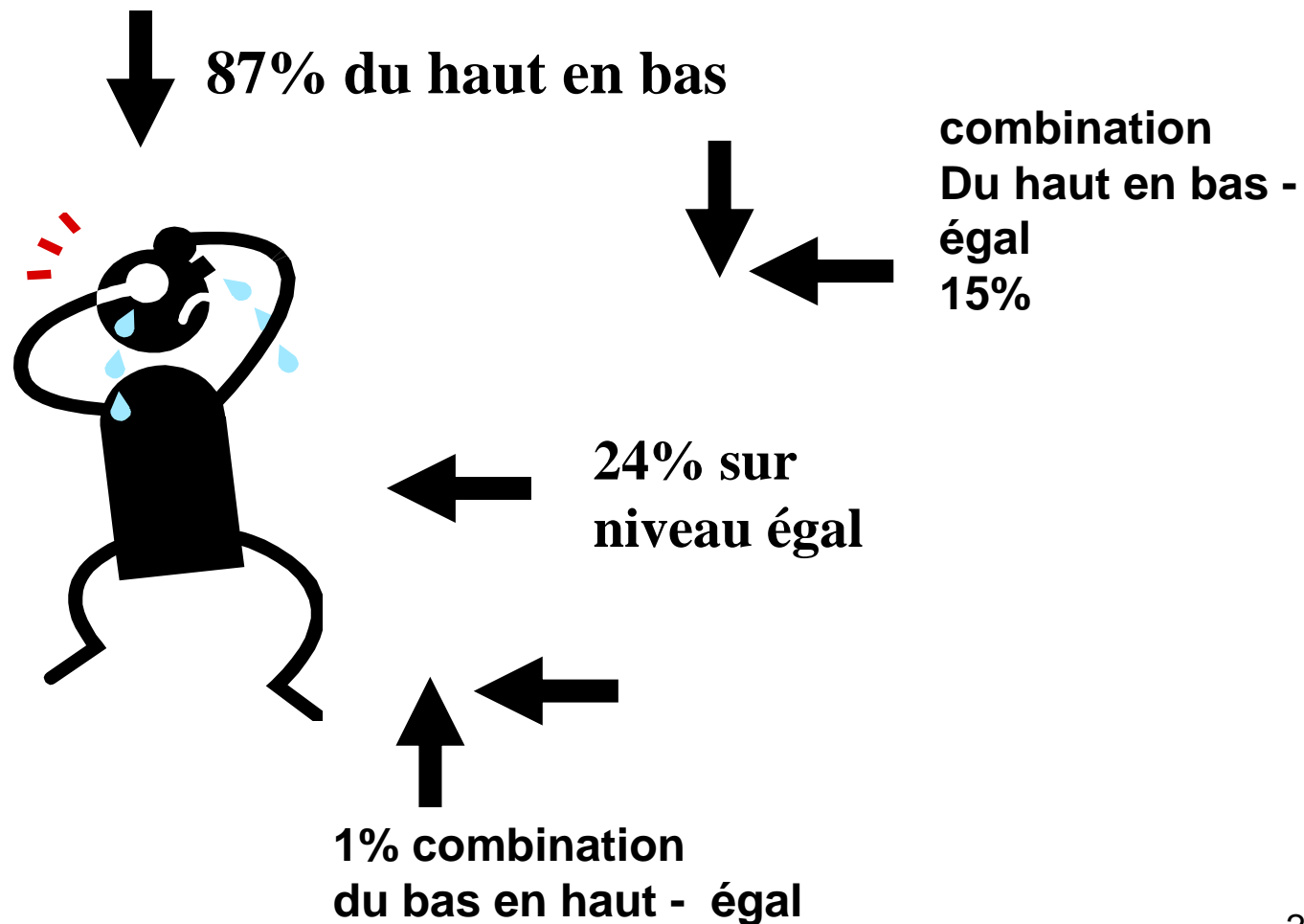


Qui harcèle?

Base 139 dossiers

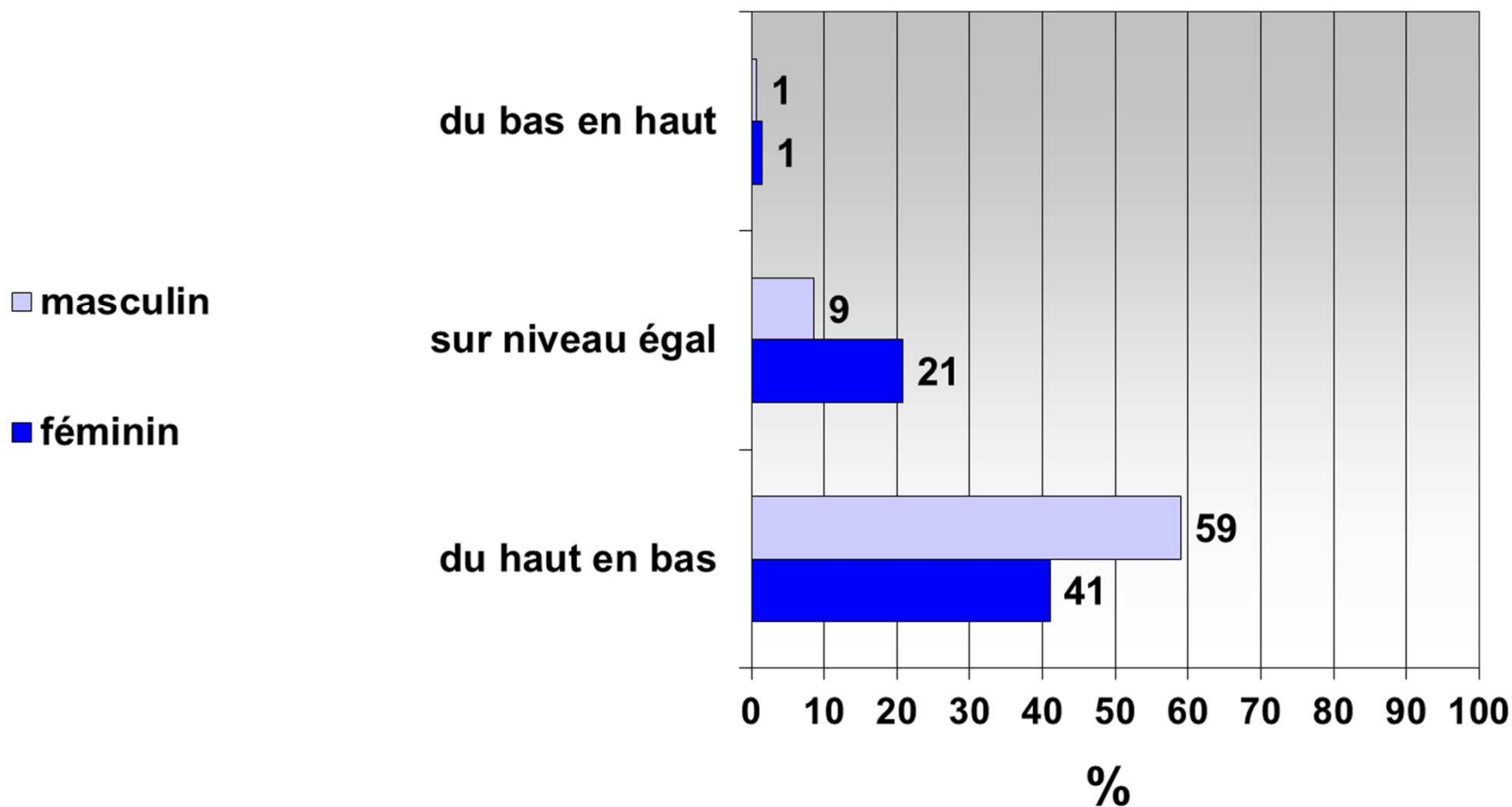


Niveaux de harcèlement moral des victimes suivies sur dossier 2014



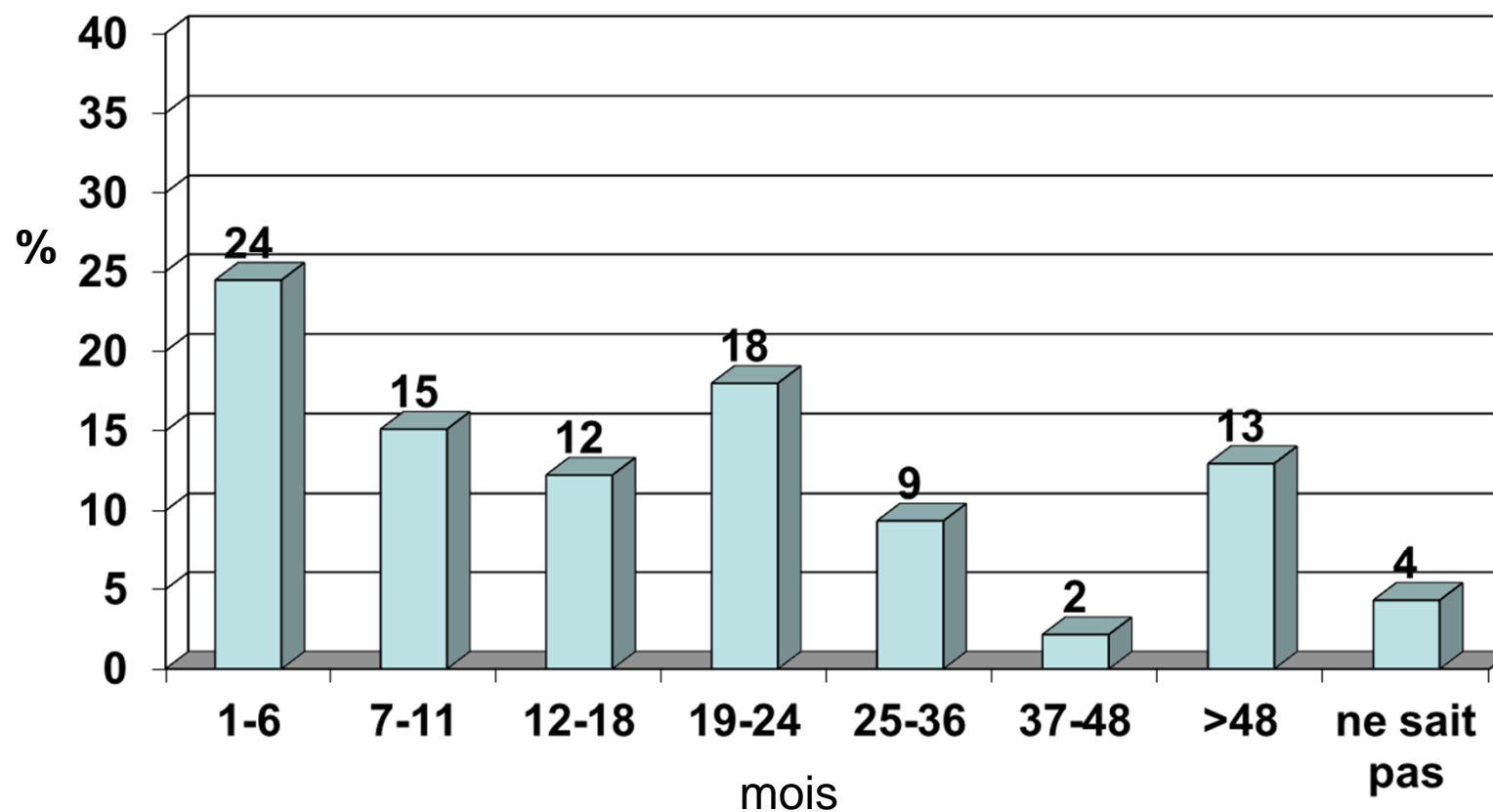
Sexe du harceleur par niveau

2014



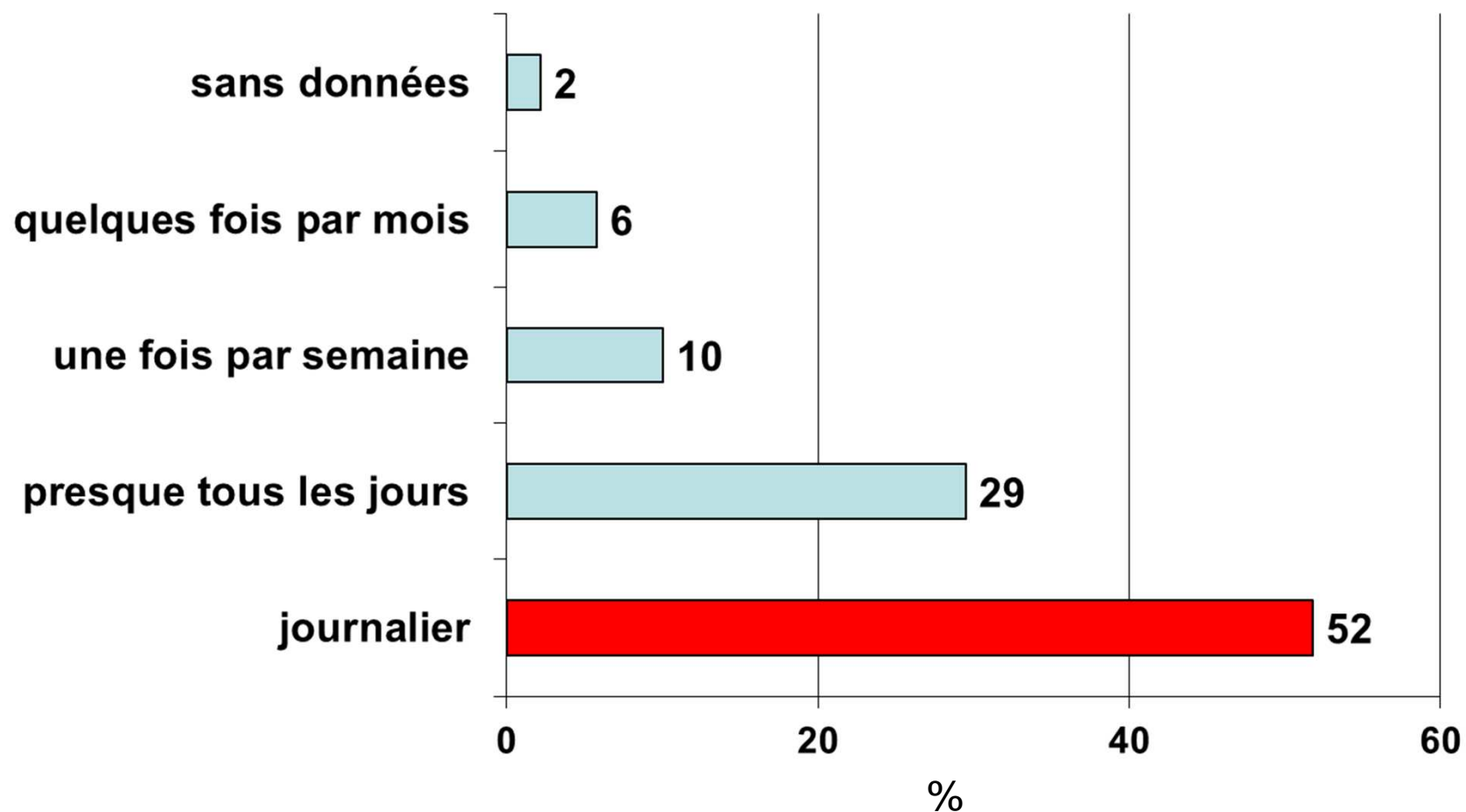
Durée du harcèlement à la première consultation 2014

Base 139 dossiers



Fréquence du harcèlement 2014

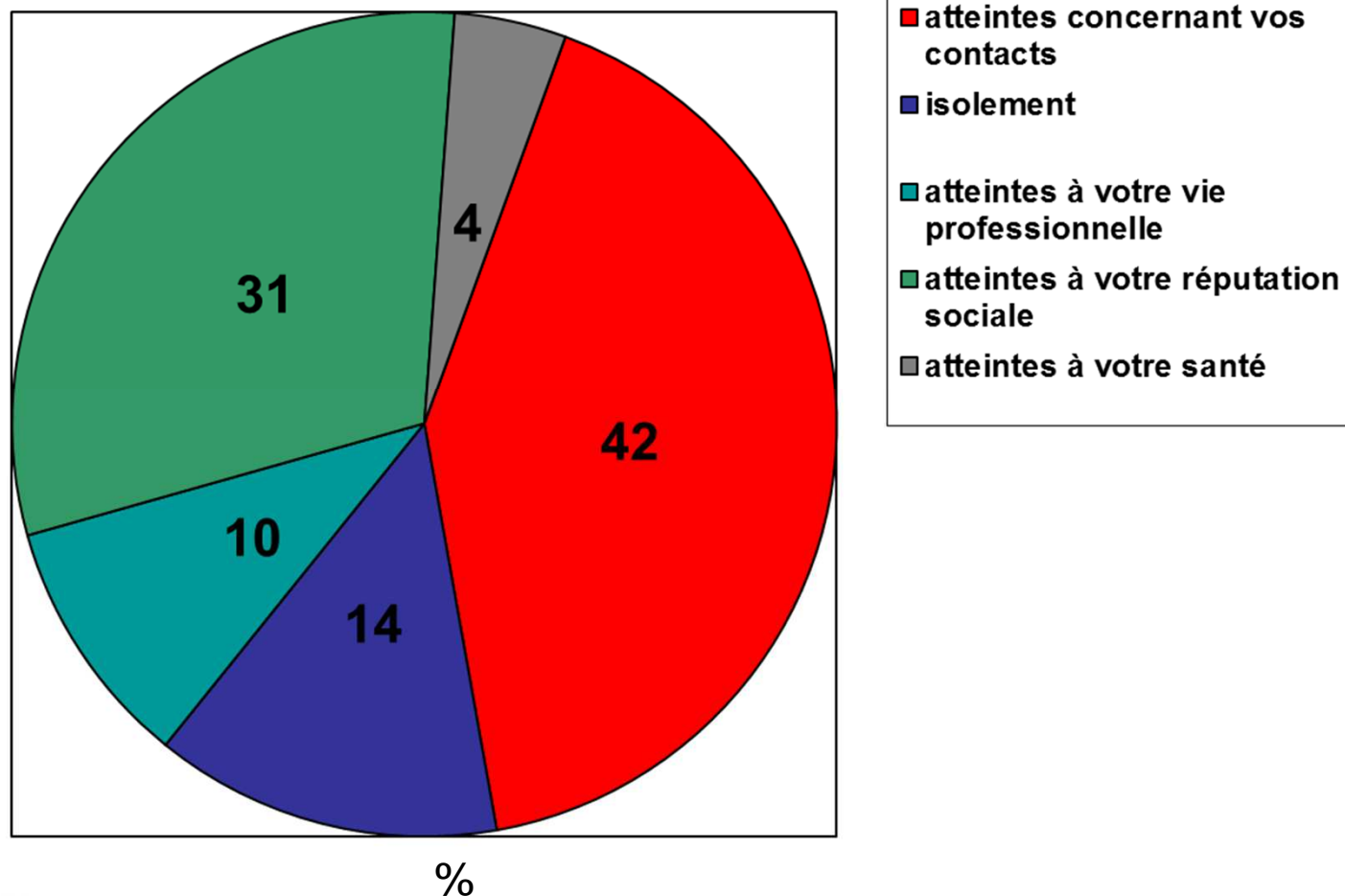
Base: 139 dossiers



Questions aux victimes 2014

Résumé sur les 5 catégories

Base 1506 atteintes sur 139 dossiers

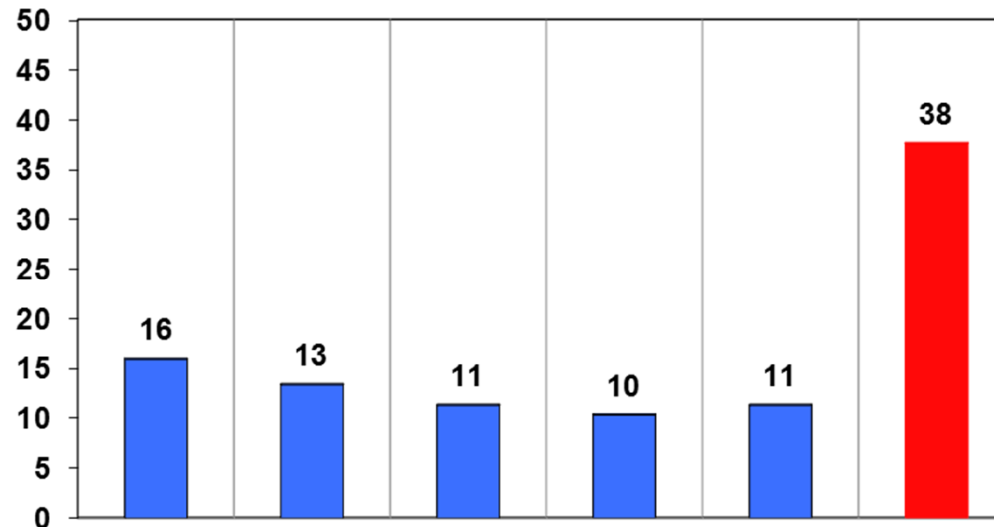


Questions aux victimes 2014

I. Atteintes en ce qui concerne vos contacts

- ◆ 1. Critique permanente au travail (16%)
- ◆ 2. Votre supérieur vous empêche de vous exprimer (13%)
- ◆ 3. Menaces verbales (11%)
- ◆ 4. Insultes et injures (10%)
- ◆ 5. Refus de contact par des allusions sans dire quelque chose (11%)
- ◆ 6. Autres: 38%

Base 627 atteintes sur 139 dossiers

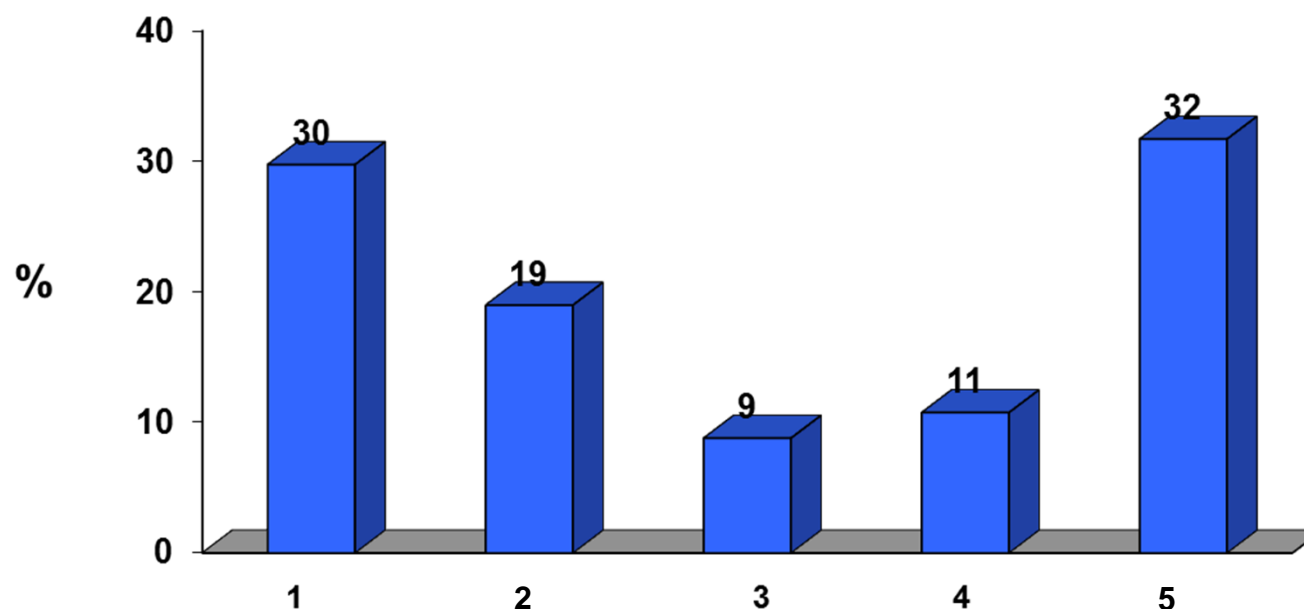


Questions aux victimes 2014

II. Vous êtes isolé systématiquement

Base : 225 atteintes sur 139 dossiers

- ◆ 1. On ne vous parle plus (30%)
- ◆ 2. Vous êtes complètement ignoré (19%)
- ◆ 3. On refuse la conversation (9%)
- ◆ 4. Il est interdit aux collègues de parler avec vous (11%)
- ◆ 5. Mutation dans une autre pièce, éloignée des collègues (32%)

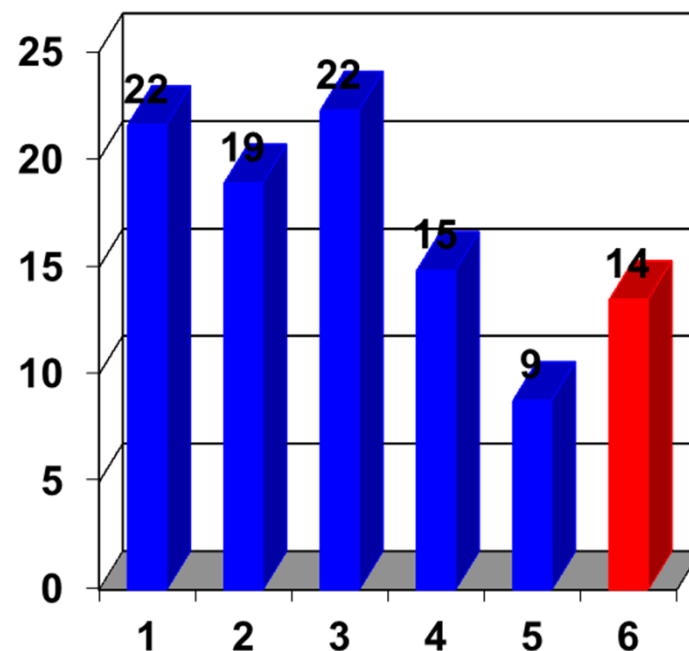


Questions aux victimes 2014

III. Atteintes à la vie professionnelle

Base : 148 atteintes sur 139 dossiers

- ◆ 1. on vous donne constamment des tâches nouvelles (22%)
- ◆ 2. on vous attribue des tâches inadaptées à votre qualification (19%)
- ◆ 3. on vous donne des tâches de travail absurdes (22%)
- ◆ 4. on ne vous donne pas de travail, vous êtes sans occupation pendant les heures de travail (15%)
- ◆ 5. pour vous discréditer, on vous donne des tâches subalternes (9%)
- ◆ 6. Autres: 14%

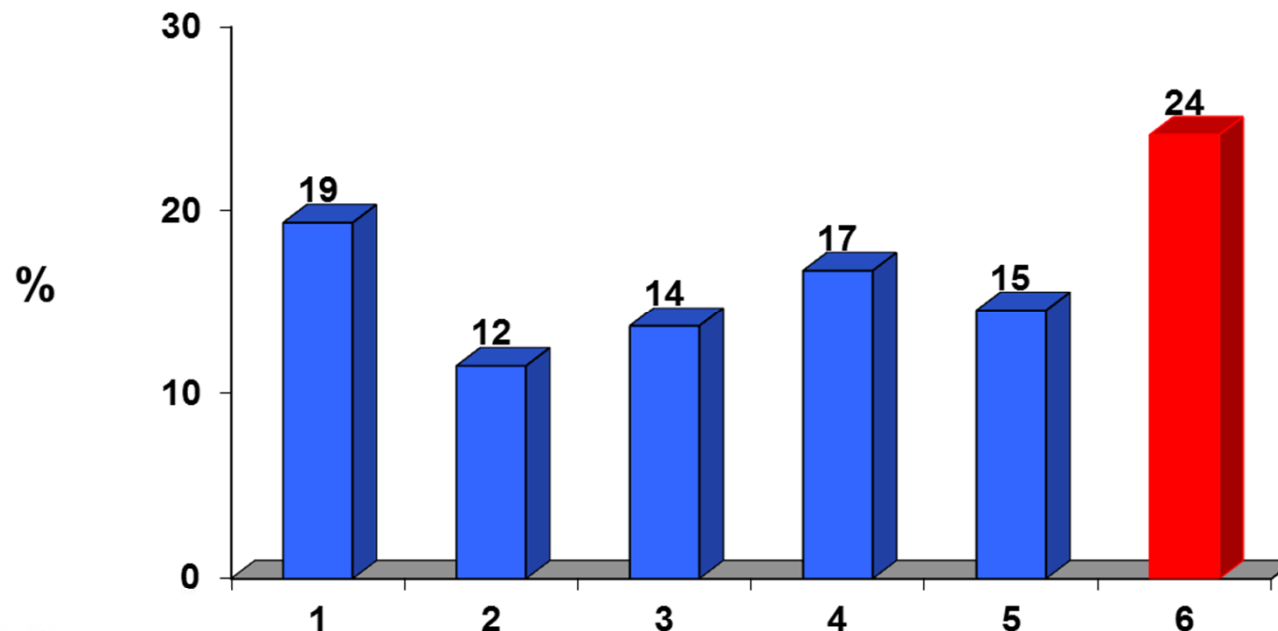


Questions aux victimes 2014

IV. Atteintes à votre réputation sociale

Base 460 atteintes sur 139 dossiers

- ◆ 1. des propos calomnieux derrière votre dos (19%)
- ◆ 2. vos décisions seront mises en doute (12%)
- ◆ 3. on vous ridiculise devant d'autres (14%)
- ◆ 4. propagation de fausses rumeurs (17%)
- ◆ 5. on apprécie votre travail d'une manière incorrecte et offensante (15%)
- ◆ 6. Autres: 24%

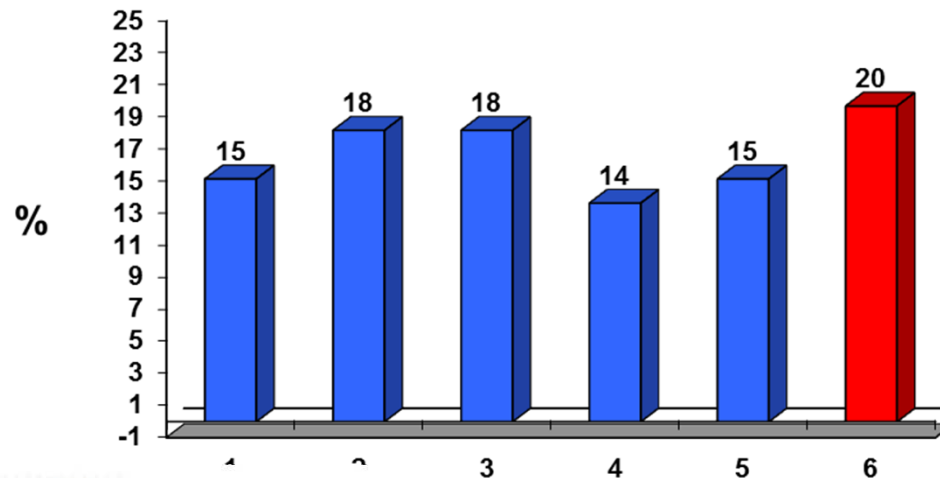


Questions aux victimes 2014

V. Atteintes à la santé

Base : 66 atteintes sur 139 dossiers

- ◆ 1. menaces de violences physique (15%)
- ◆ 2. application de violence légère, p.ex. pour donner une leçon (18%)
- ◆ 3. on vous cause des dommages dans la vie privée ou sur votre lieu de travail (18%)
- ◆ 4. même avec votre état de santé précaire on vous force à faire de travaux nuisibles quant à votre santé (14%)
- ◆ 5. contrainte à des travaux nuisible à votre santé (15%)
- ◆ 6. autres 20%



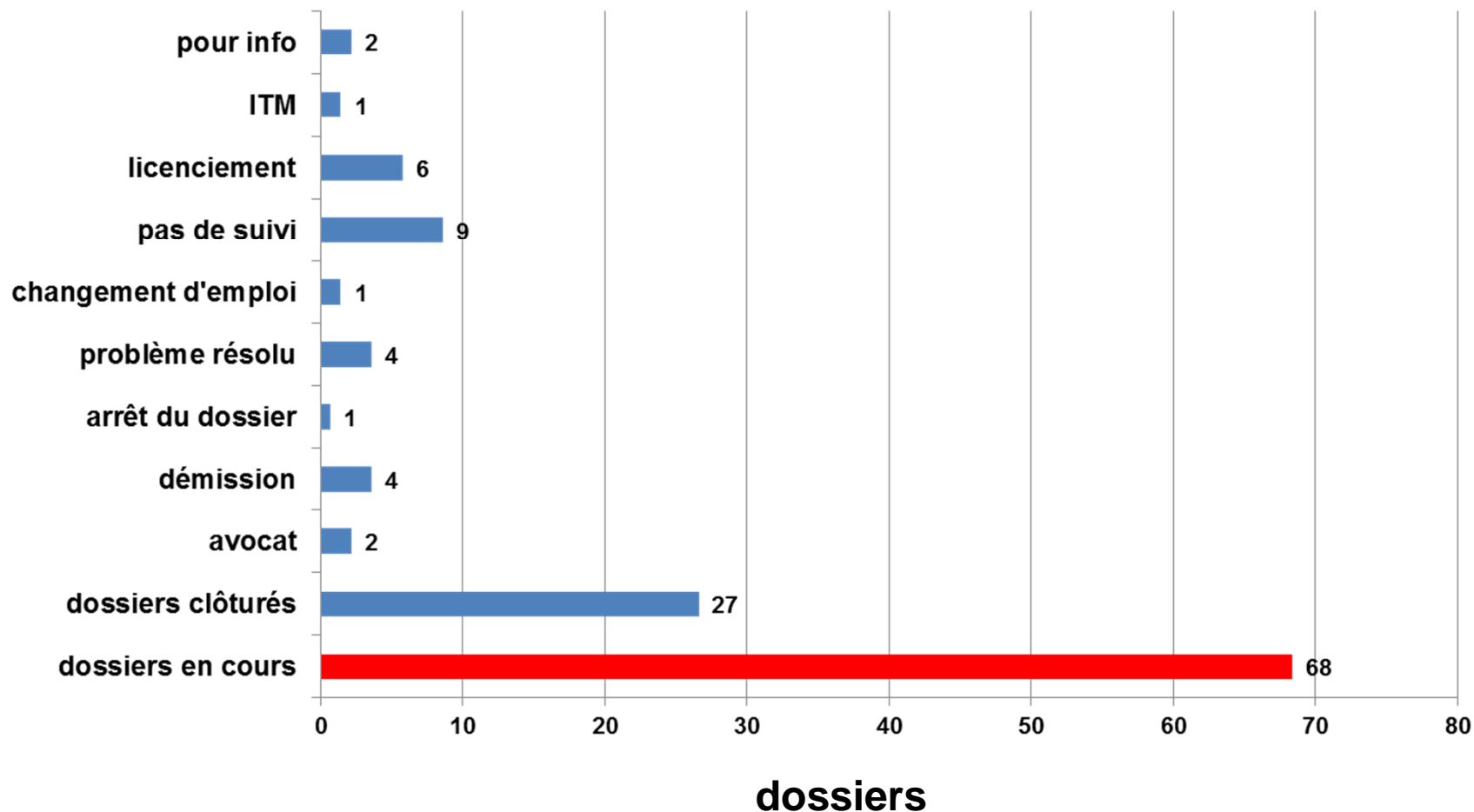
Questions aux victimes 2014

Le « Top 10 » des atteintes

- ◆ 1. Mutation dans une autre pièce, éloignée des collègues
- ◆ 2. On ne vous parle plus
- ◆ 3. On vous donne constamment des tâches nouvelles
- ◆ 4. On vous donne des tâches de travail absurdes
- ◆ 5. On vous attribue des tâches inadaptées à votre qualification
- ◆ 6. Vous êtes complètement ignoré
- ◆ 7. Des propos calomnieux derrière votre dos
- ◆ 8. Application de violence légère, p.ex. pour donner une leçon
- ◆ 9. On vous cause dommages dans la vie privée ou sur votre lieu de travail
- ◆ 10. Propagation de fausses rumeurs

État du dossier fin 2014 des victimes suivies sur dossier

Base: 139 dossiers



Question aux victimes 2014

«À qui avez-vous pu parler»?

Base 687 informations sur 139 dossiers

