

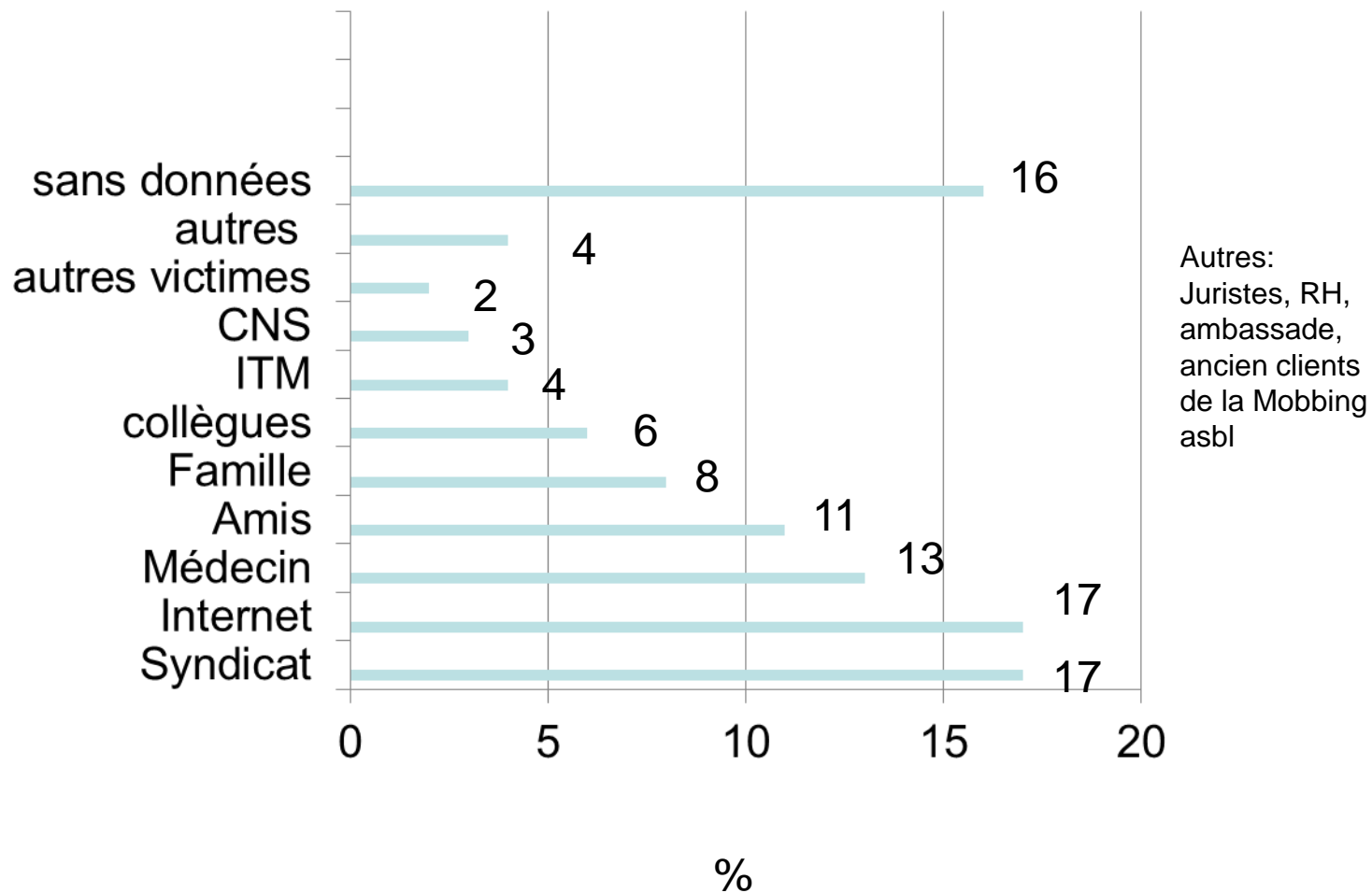


Statistiques 2016

Fiche technique et contacts clients en 2016

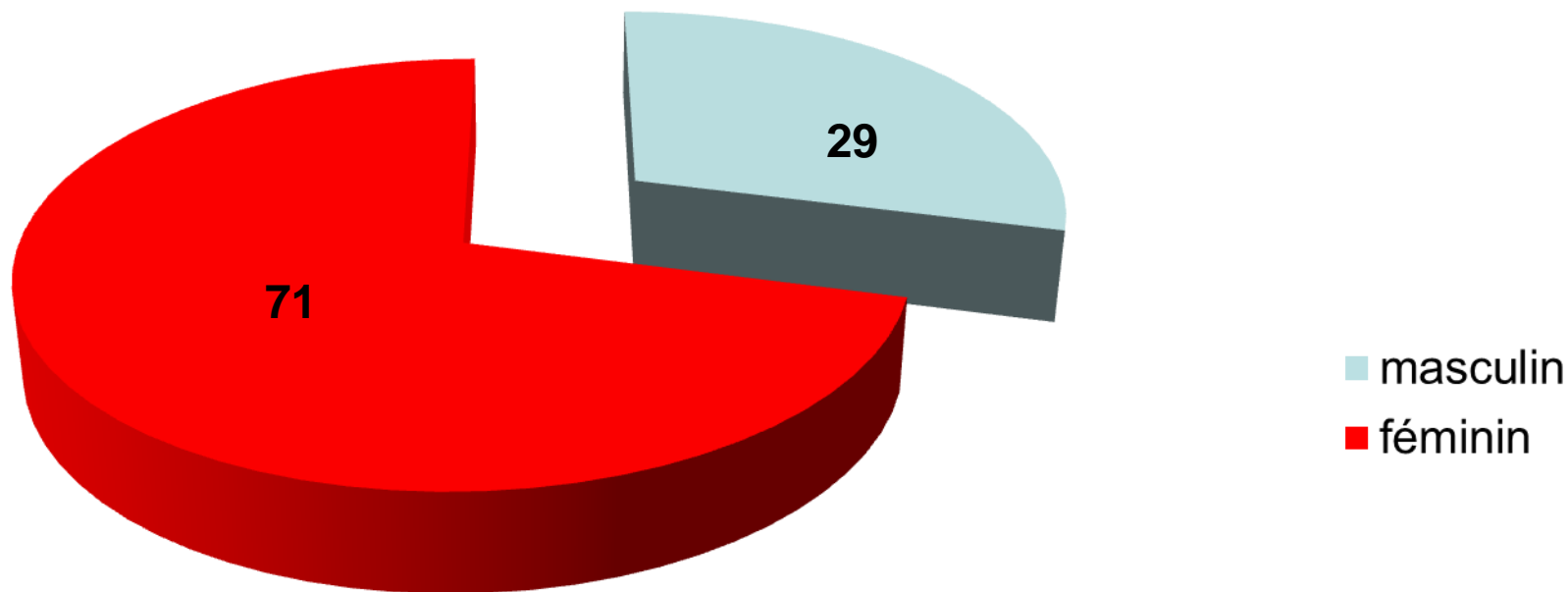
Contacts par téléphone	1540
Nombre de consultations demandées	595
RDV annulés	161
Demandeurs ne pas apparues	35
Nouveaux dossiers	144
Dossiers clôturés de 2016	22
Entreprises sans délégation au-dessus de 15 salariés	29
Lettres envoyées à l'entreprise	15
Entrevues en entreprise	15
Licenciements	7
Démission	5
Expertises	4
Pensées suicidaires	44
Tentatives de suicide	7

Victimes de 2016, recommandées par:



Sexe des victimes suivies sur dossier 2016

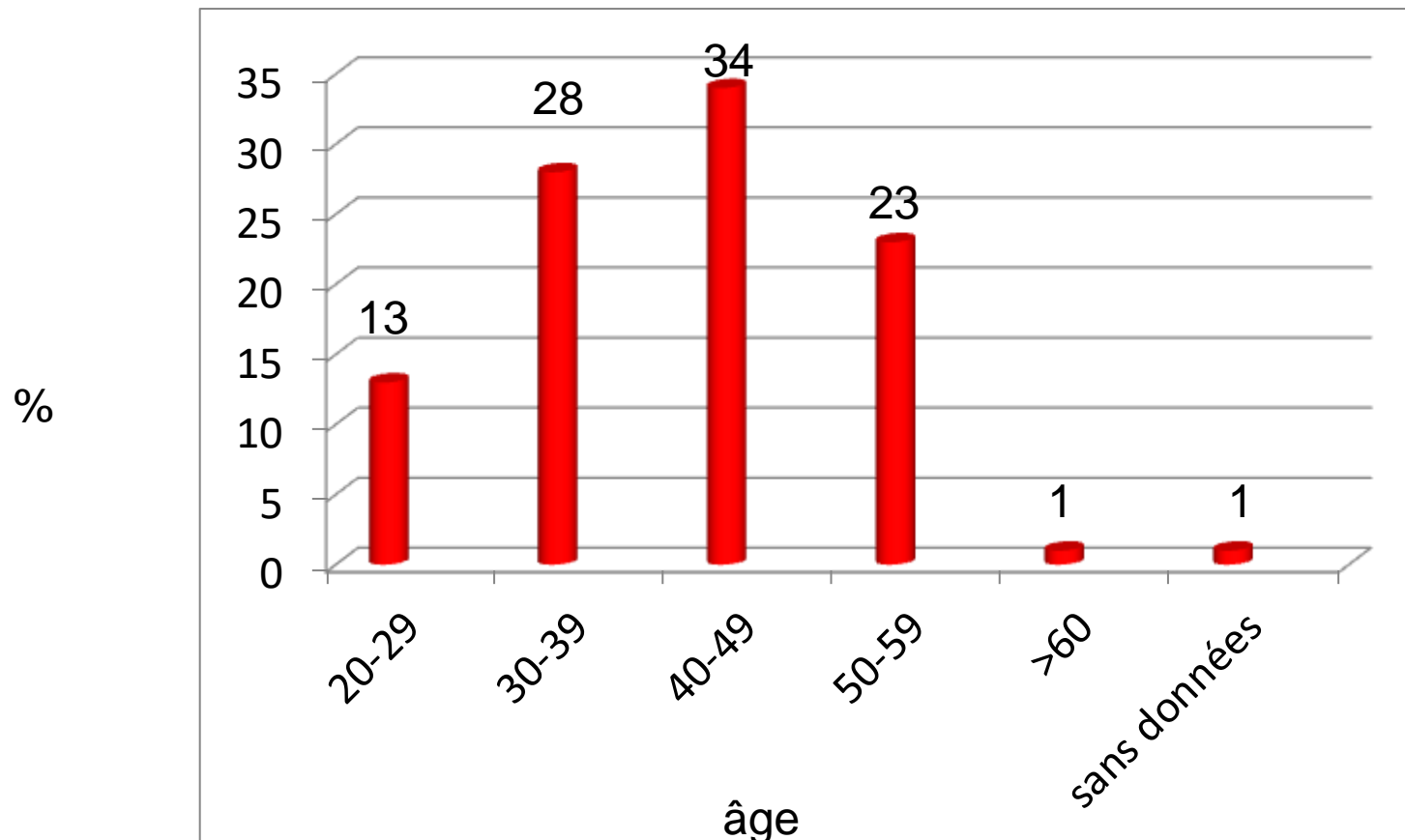
Base: 144



%

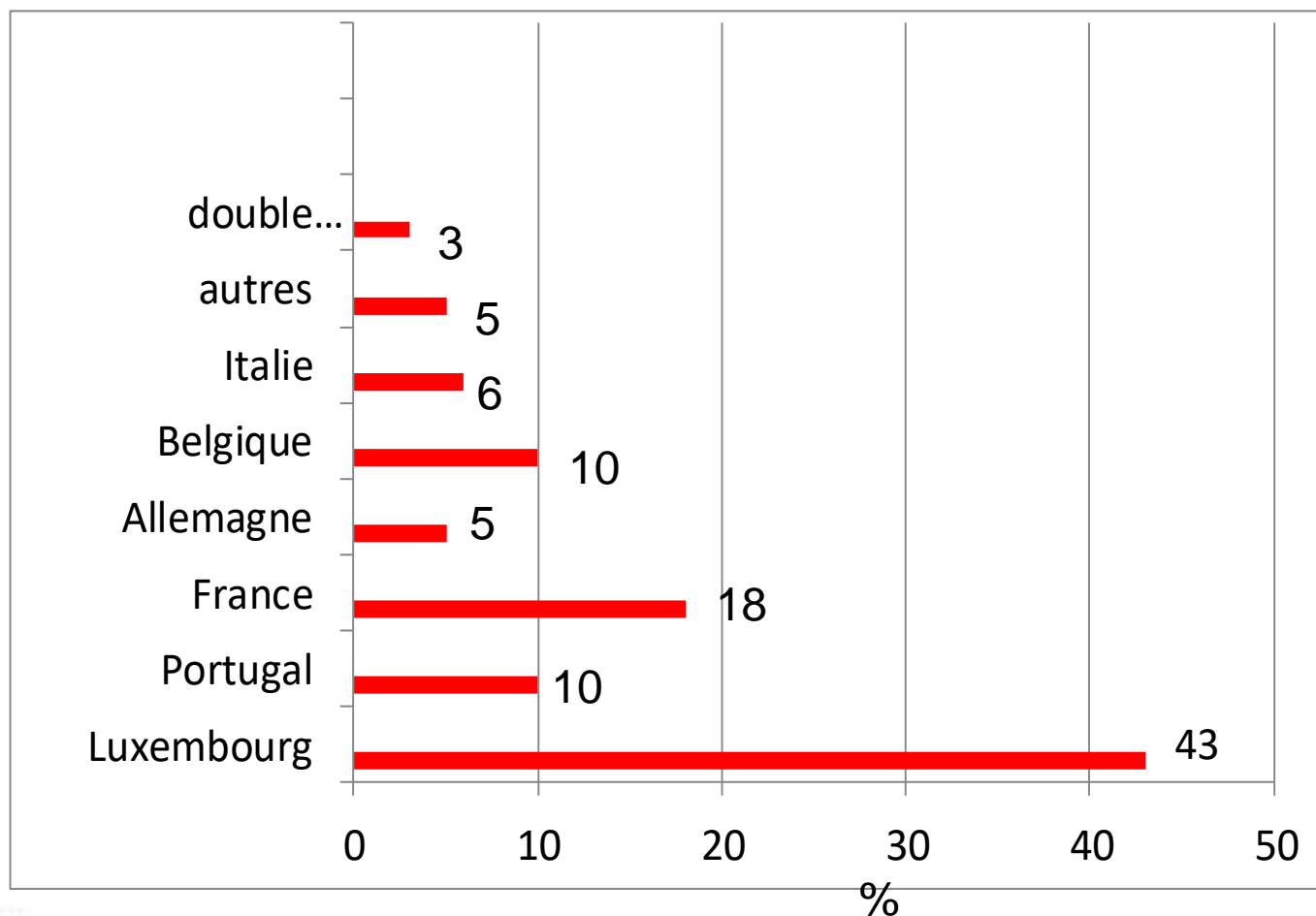
Âge des victimes suivies sur dossier 2016

Base: 144 dossiers



Nationalité des victimes suivies sur dossier 2016

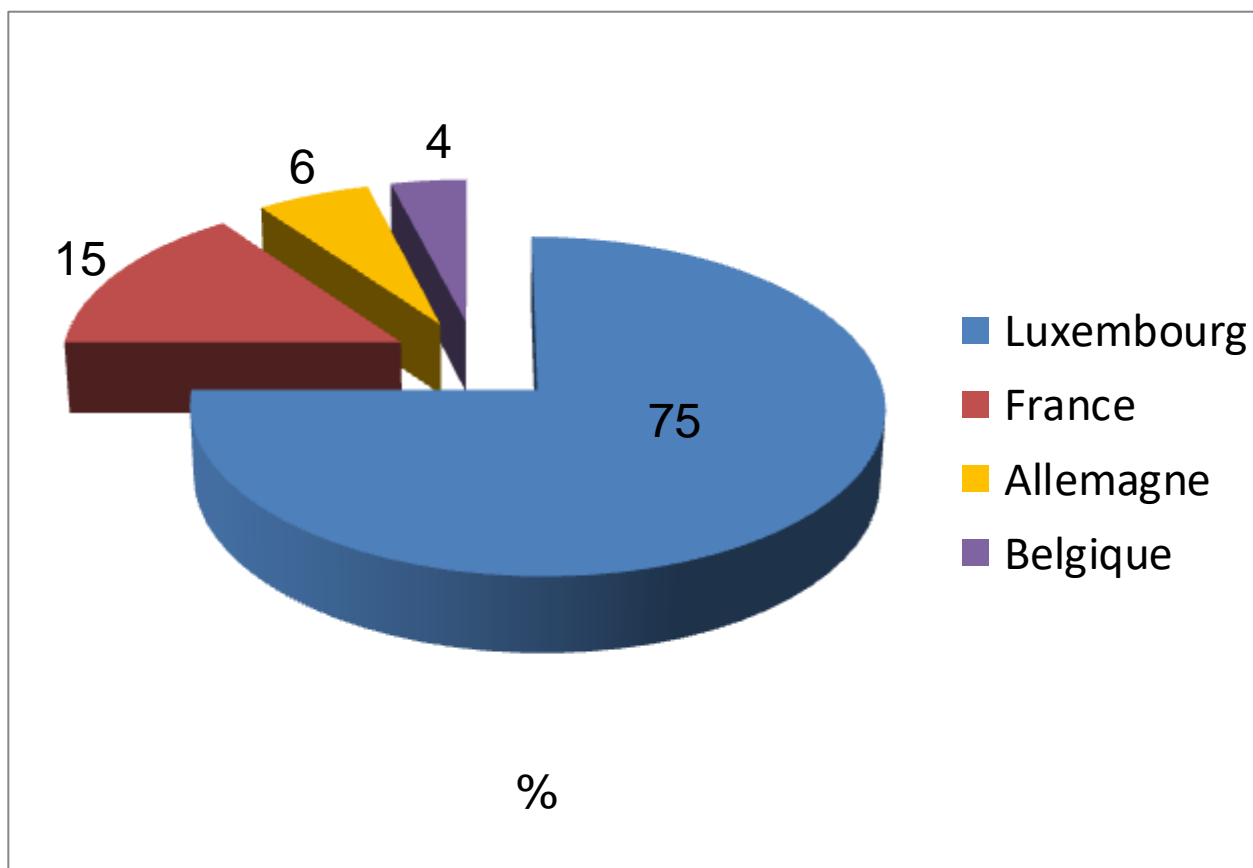
Base: 144 dossiers



autres:
Péruvienne
Sénégalaise
Lituanienne
Anglaise
Suédoise
Serbe

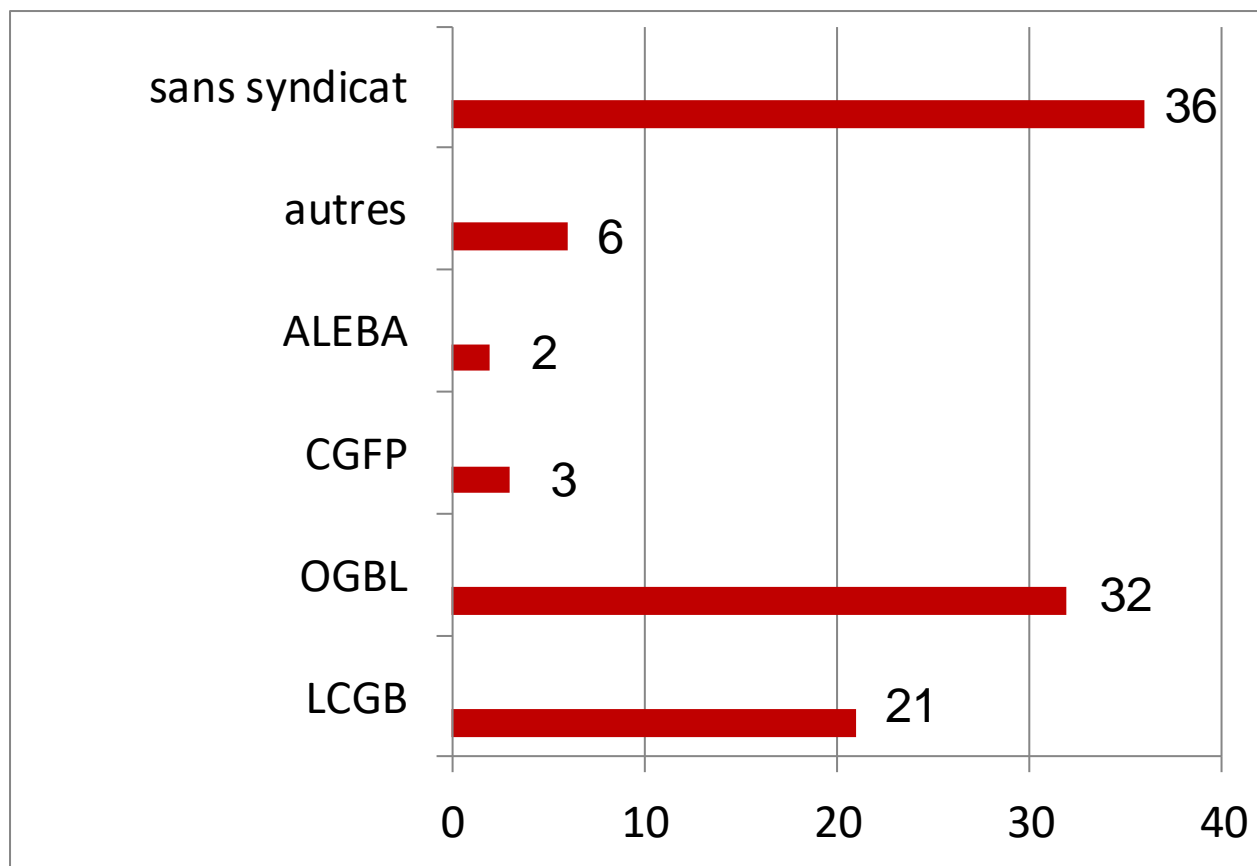
Pays de résidence des victimes suivies sur dossier 2016

Base: 144 dossiers



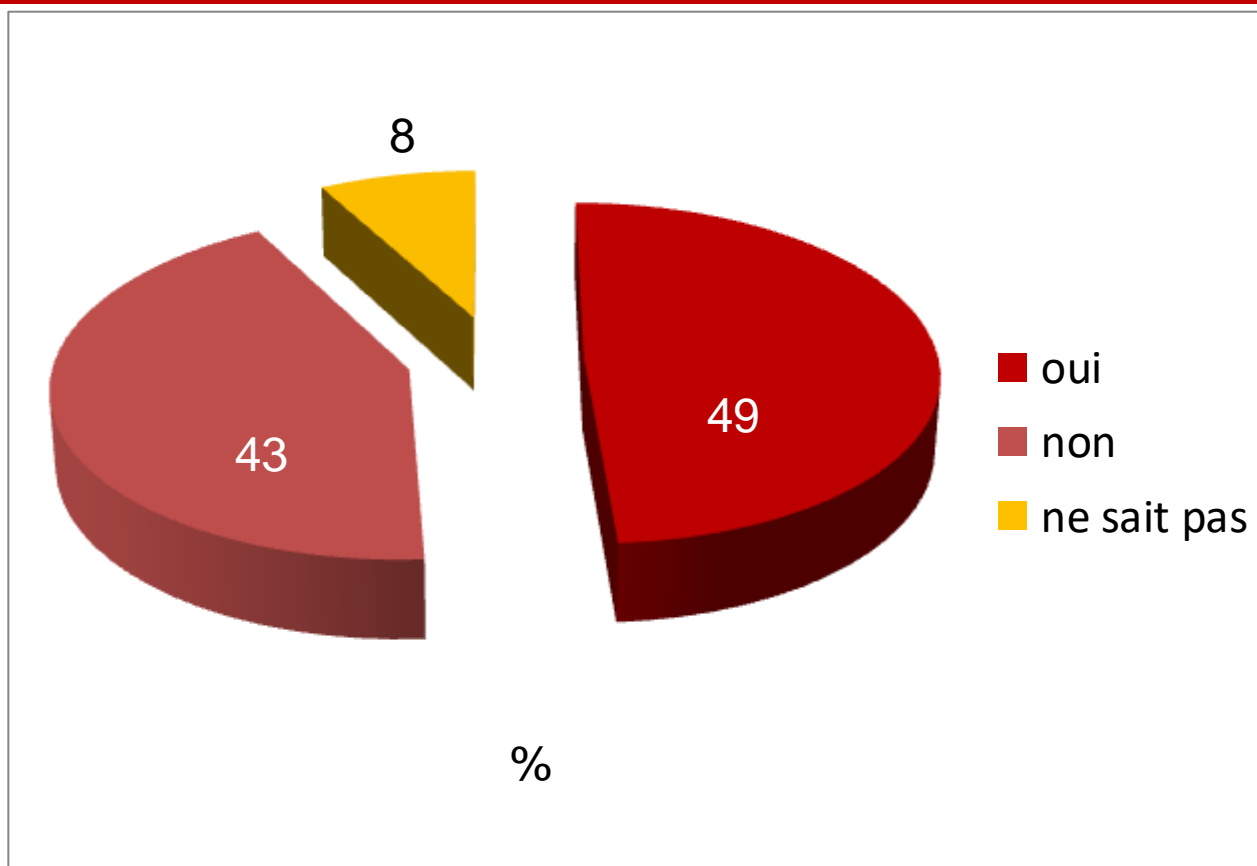
Syndicats des victimes suivies sur dossier 2016

Base:144 dossiers



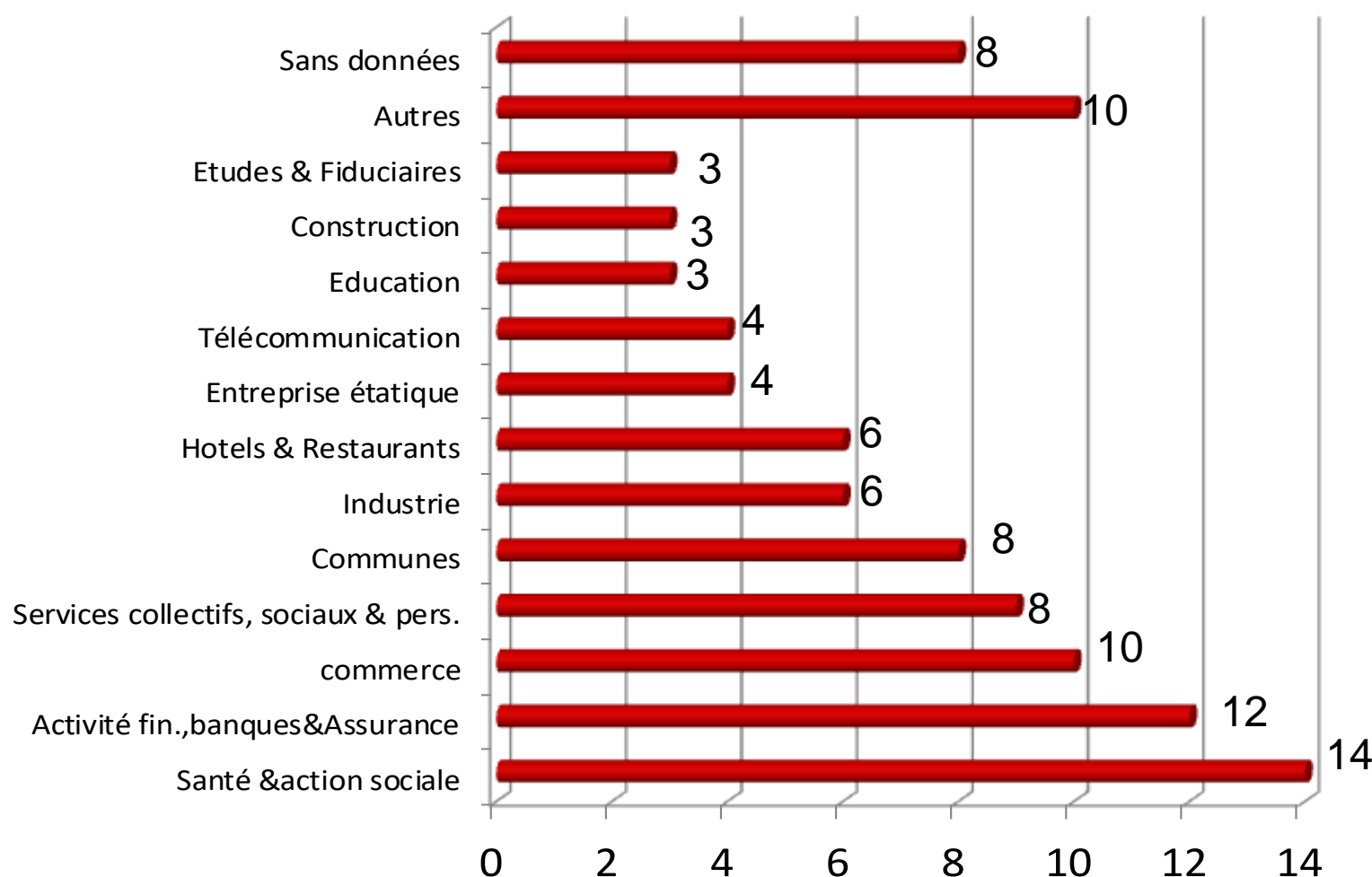
%

Délégation du personnel dans l'entreprise des victimes suivies sur dossier 2016



Base:144 dossiers

Secteurs d'activités des victimes suivies sur dossier 2016



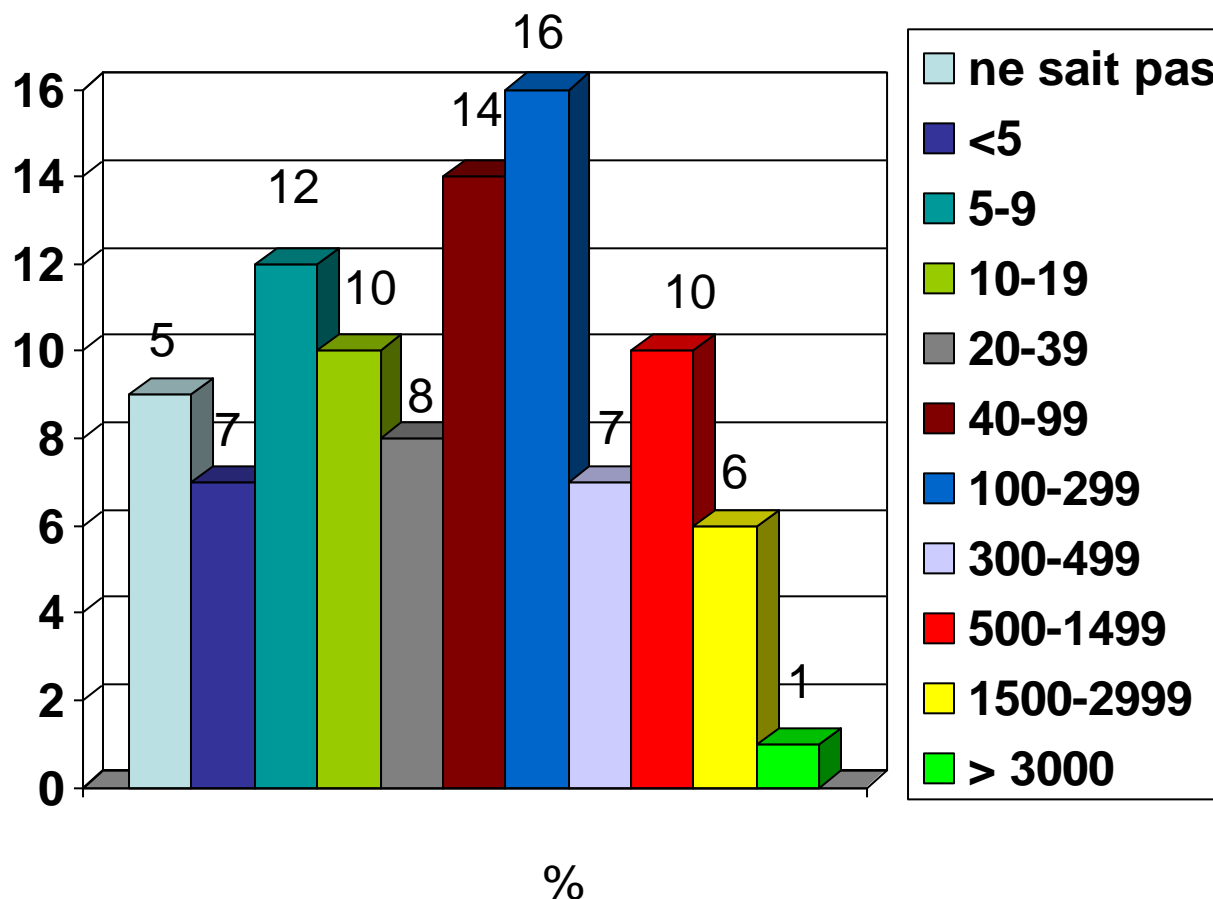
Base: 144 dossiers

autres:

- Ménages
- Artisanal
- Immobilier
- Transport
- Médias

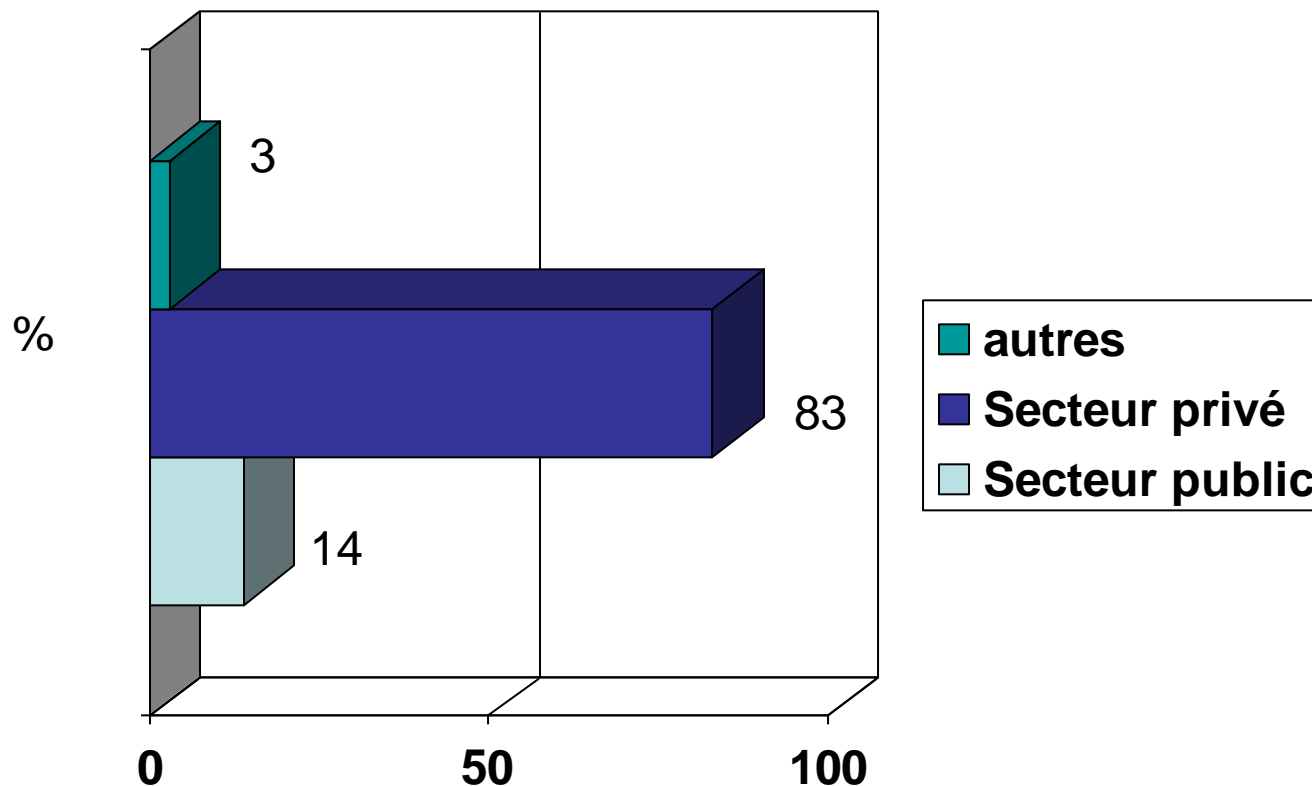
Effectif de l'entreprise des victimes suivies sur dossier 2016

Base:144 dossiers

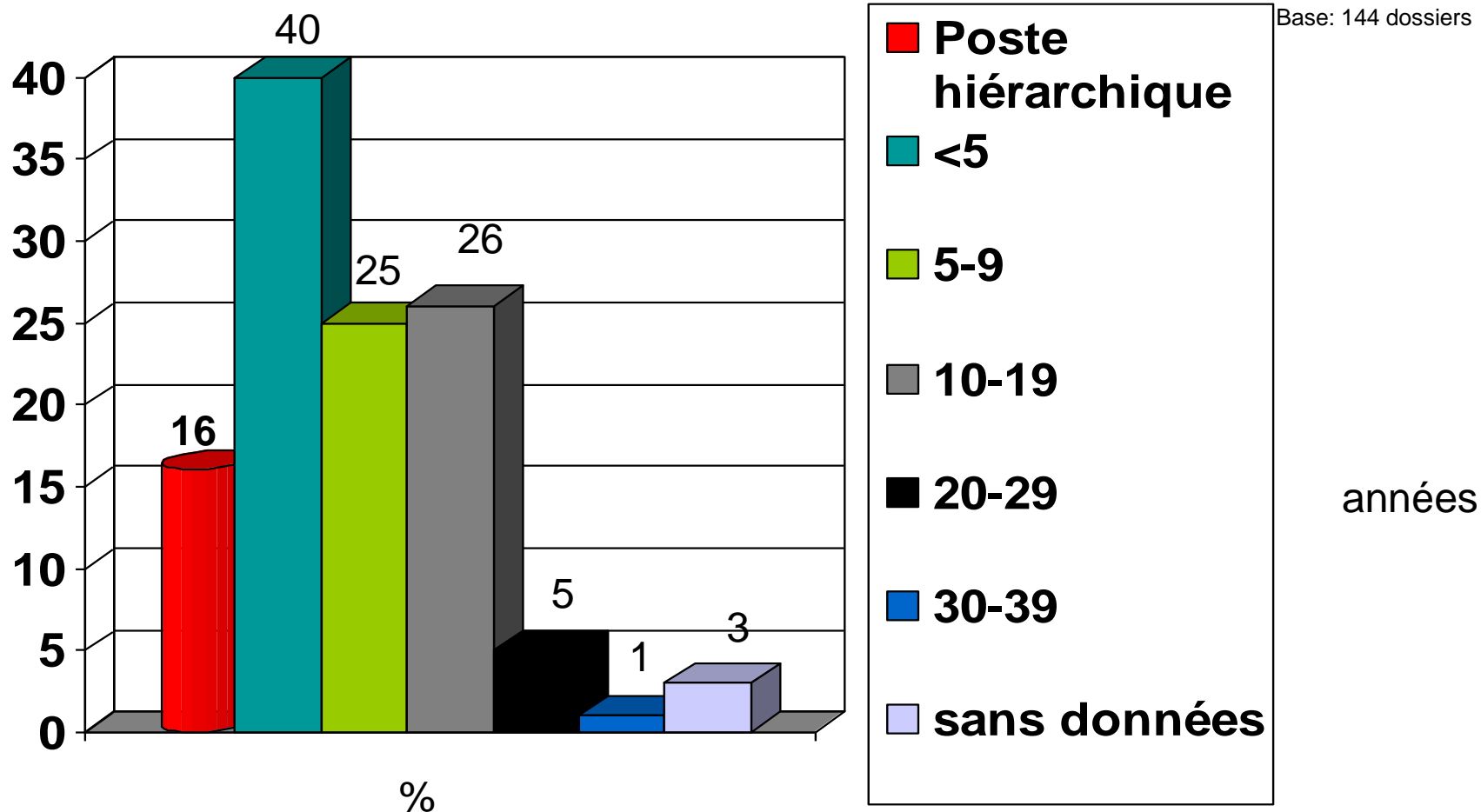


Statut des victimes suivies sur dossier 2016

Base: 144 dossiers

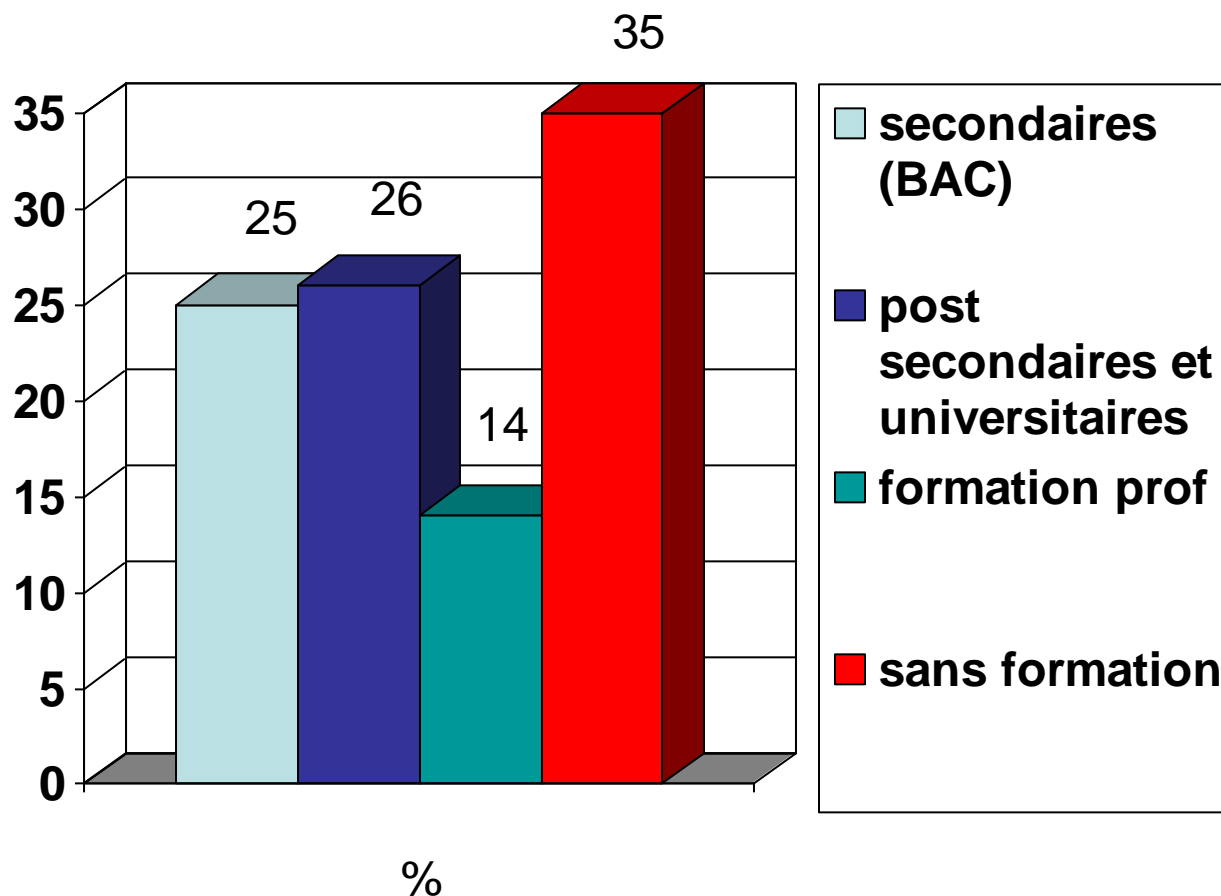


Poste hiérarchique et ancienneté en entreprise des victimes suivis sur dossier 2016



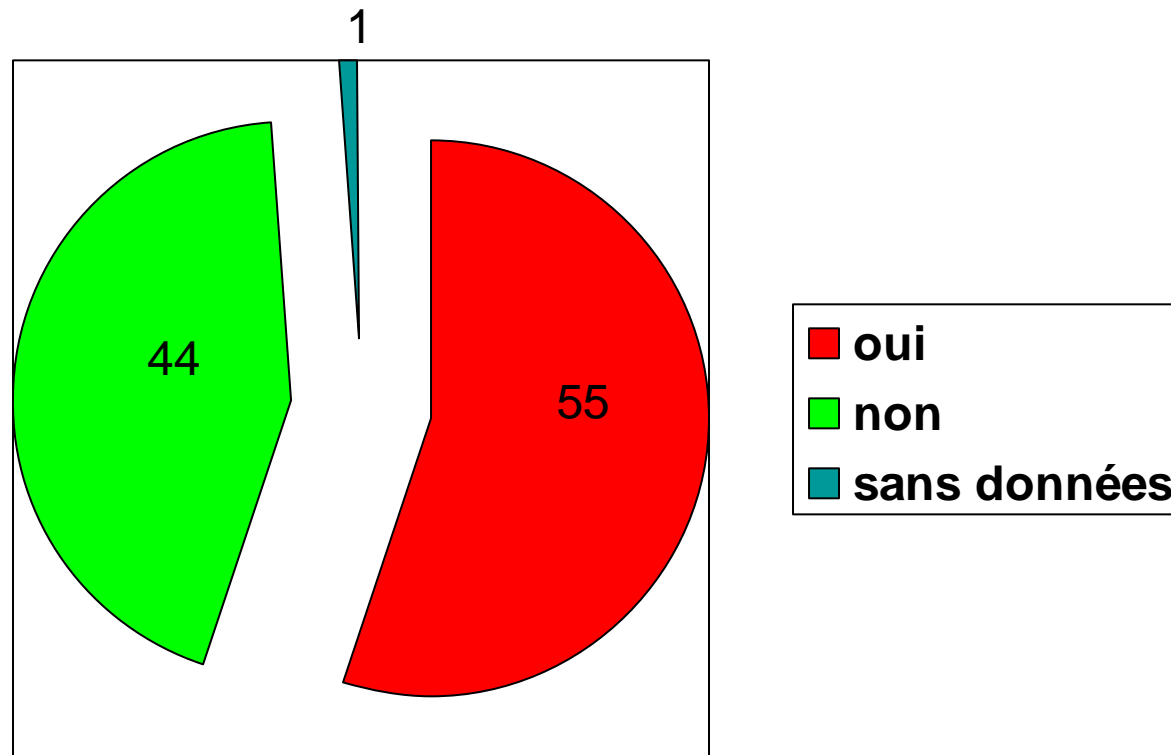
Niveau d'études des victimes suivies sur dossier 2016

Base: 144 dossiers



Mise en maladie à la première consultation 2016

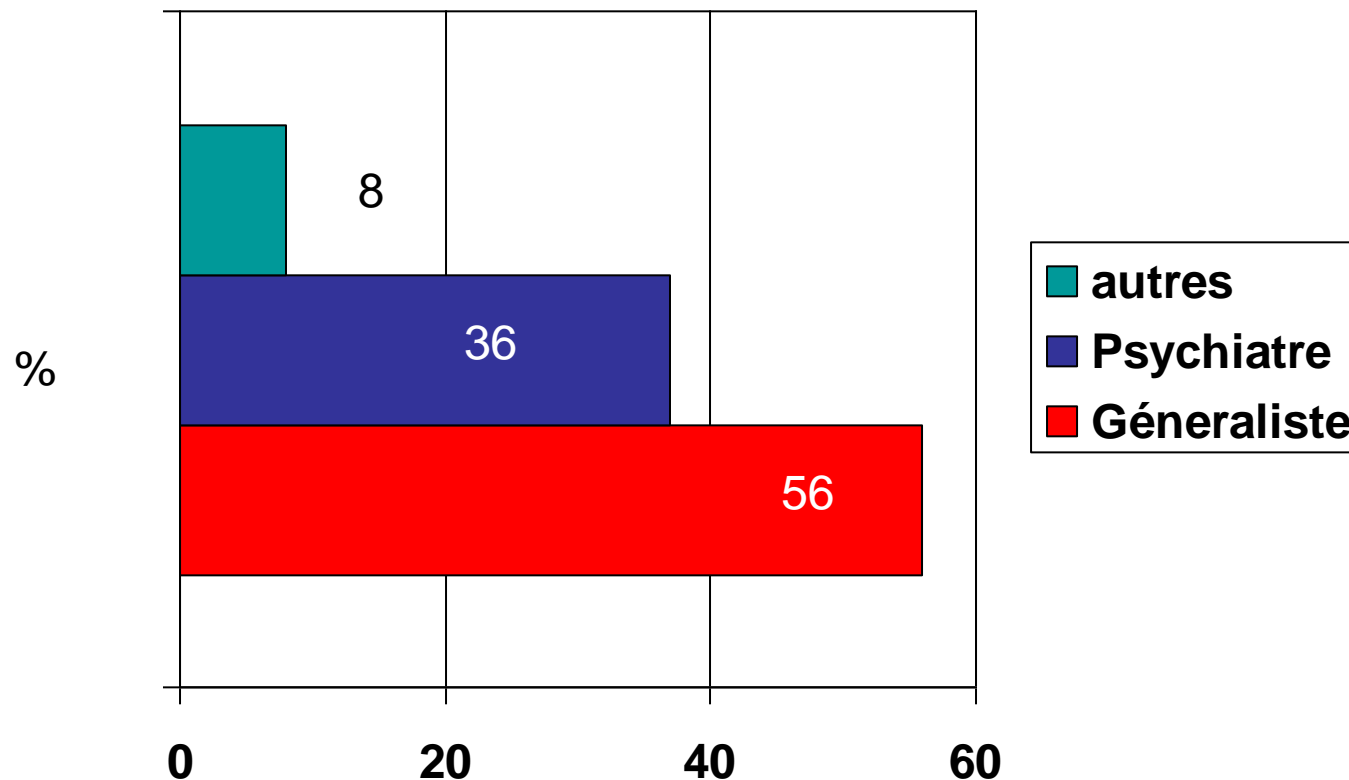
Base:144 dossiers



%

Suivi thérapeutique des victimes suivies sur dossier 2016

Base:144 dossiers



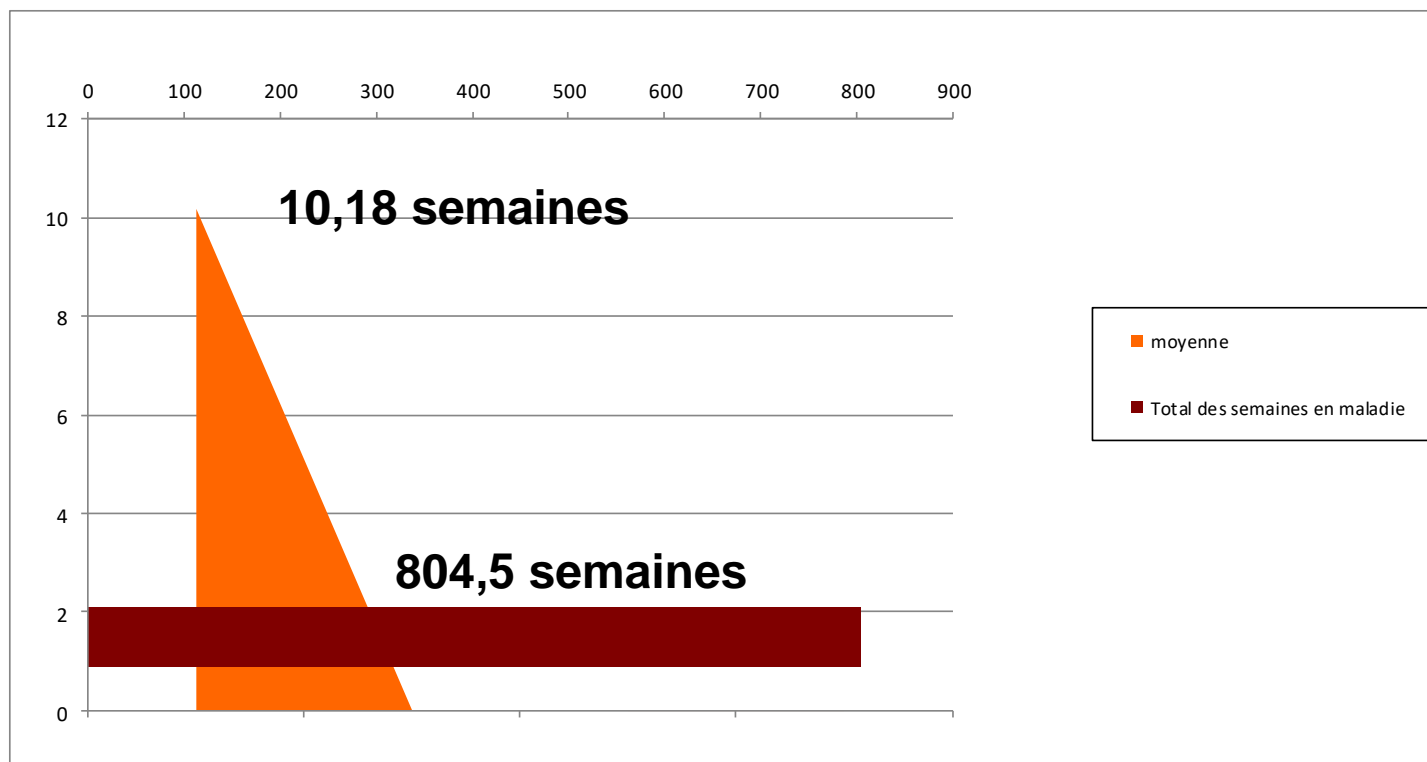
Symptômes des victimes suivies sur dossier 2016

Base 144 dossiers

Stress élevé:	93%
Nervosité:	86,8%
Insomnie:	76,3%
Anxiété, Dépression	72,9%
Activité de loisir réduite:	72,2%
Abus d'alcool:	37,5
Maladie psychosomatique:	35,4%
Problèmes de couples:	30,5%
Pensée suicidaire:	30,5%
Tentative de suicide:	5%
Consommation de drogues:	1,3%

Absentéisme pour des raisons de harcèlement moral à la première consultation en 2016

Base79 dossiers



Absentéisme pour harcèlement moral

Estimation en semaines

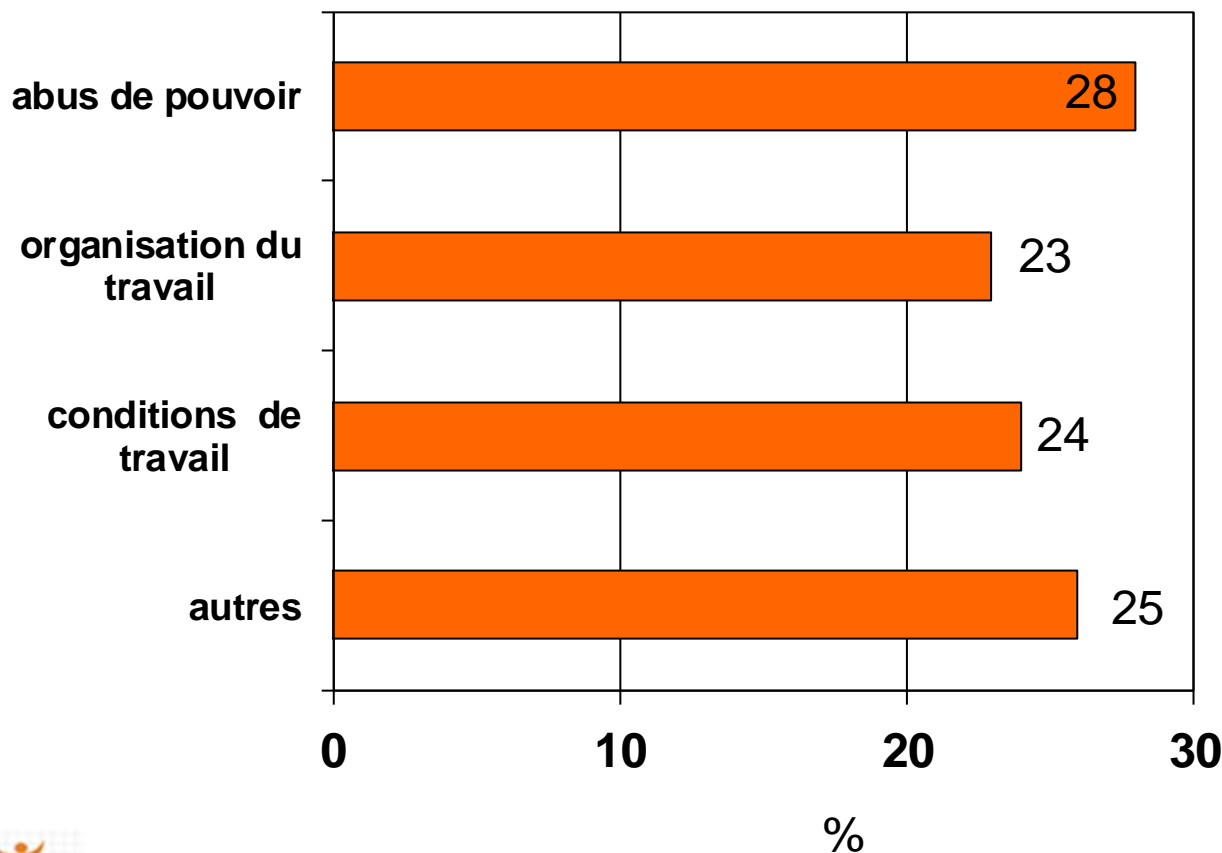
- 430.000 salariés au Luxembourg
- dont 9% (38.700 salariés) des salariés seraient en situation de harcèlement moral
- 55% des salariés en situation de mobbing sont en arrêt de maladie à la première consultation (21.285 salariés)
- en moyenne 10,18 semaines, alors **216.681,3 semaines** de maladie pour des raisons de harcèlement moral

Estimation en coûts

- 10,18 semaines → 50,9 jours → 407,2 heures
- Salaire 3.000€ → 17,34€ par heure
- $407,2h \times 17,34€ = 7.060,84€$ par personne harcelée
- 55% des salariés concernés (21.285 pers)
- $21.285 \times 7.060,84 = \mathbf{150.289.979,4€}$
- pas inclus: consultations médecins, médicaments, traitements et hospitalisations

Raisons du harcèlement moral des victimes suivies sur dossier 2016 problèmes organisationnels

Base: 335 infos

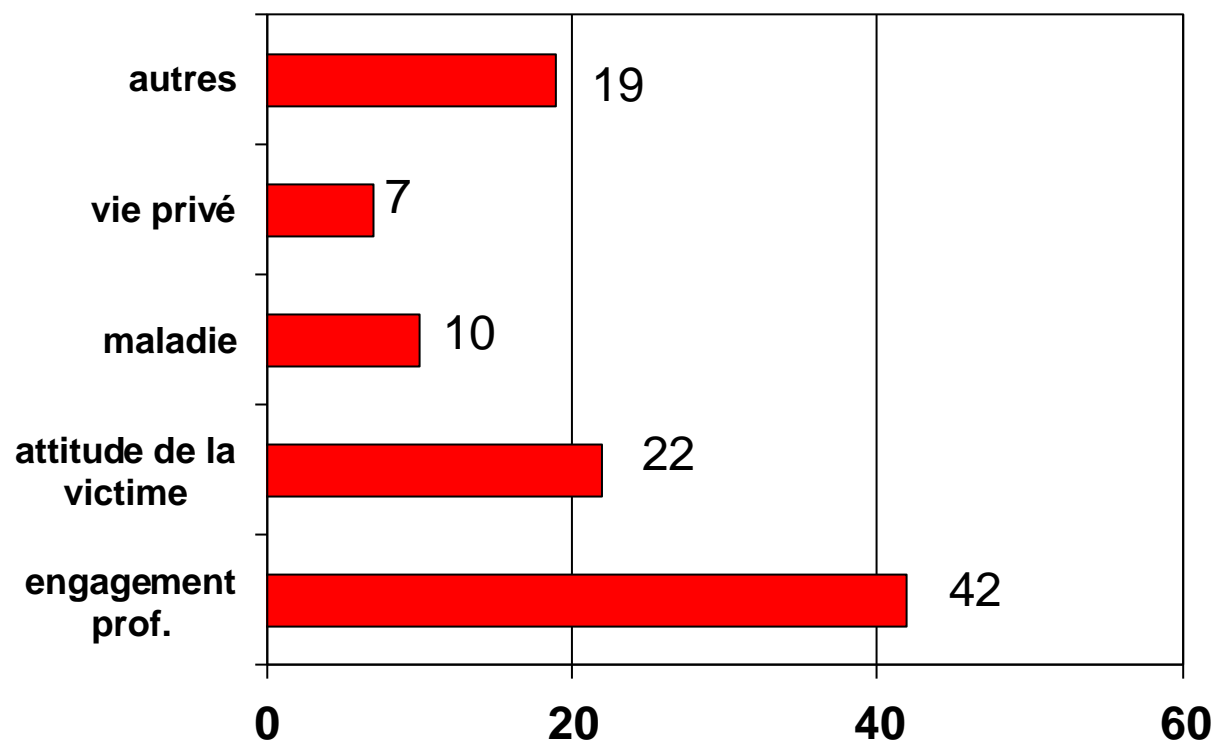


autres:

Changement de direction
Manque de personnel,
Concurrence, fusion de deux entreprises
réorganisation

Raisons du harcèlement moral des victimes suivies sur dossier 2016 problèmes individuels

Base:197 infos.



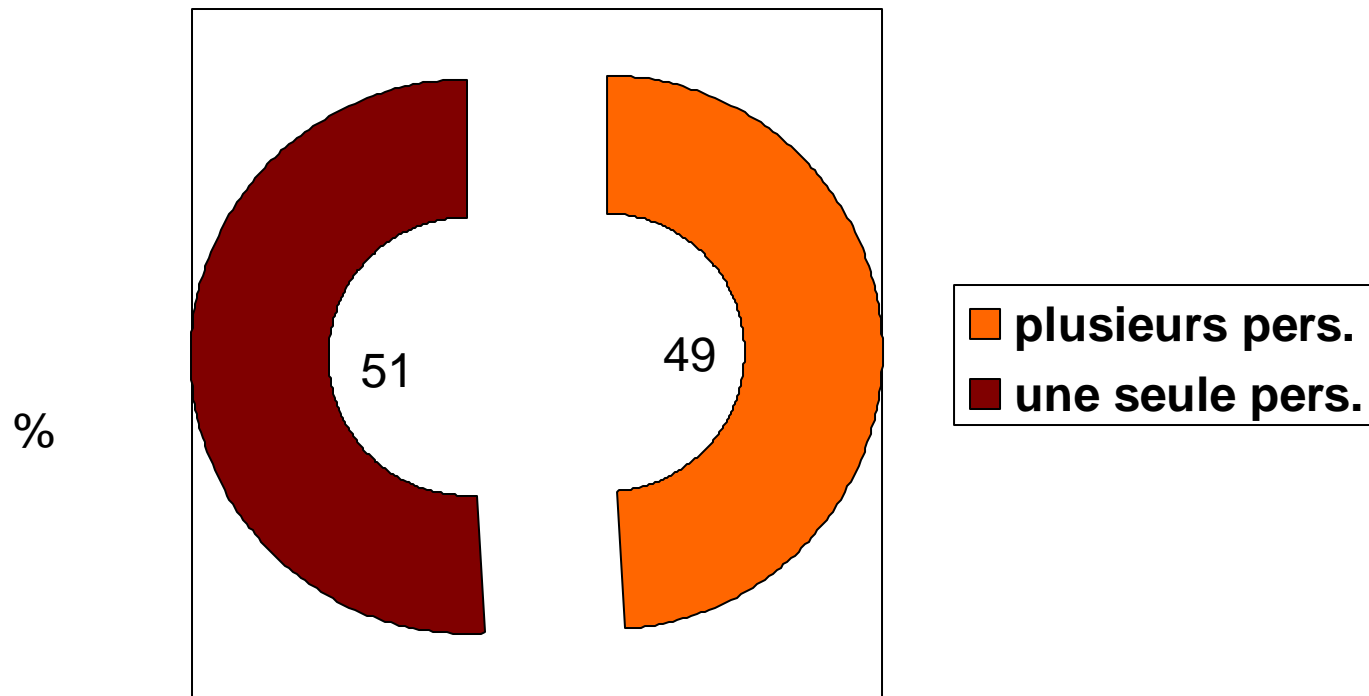
autres:

- Harcèlement sexuel,
- Racisme, violence physique,
- Femme enceinte, délégué,
- Discrimination d'âge ou du sexe,

%

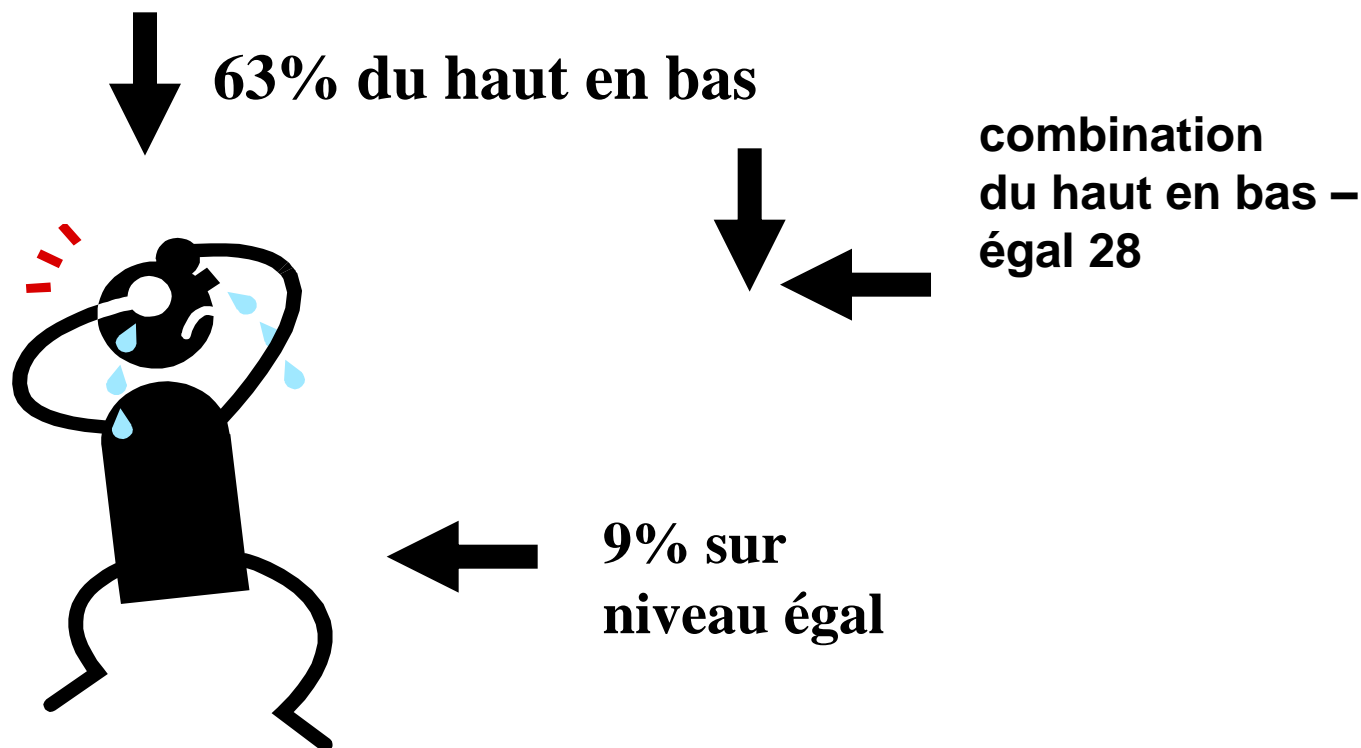
Qui harcèle?

Base 144 dossiers



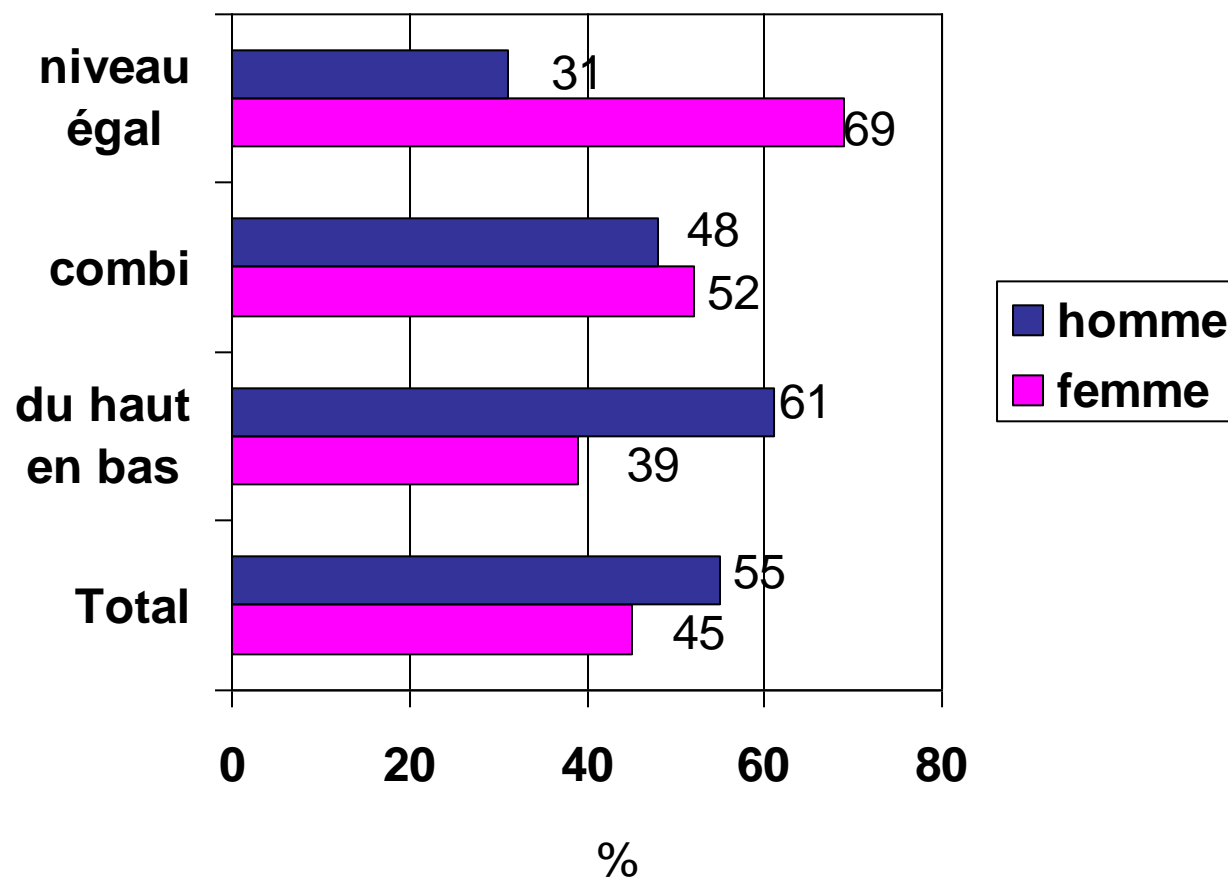
Niveaux de harcèlement moral des victimes suivies sur dossier 2016

Base: 144 dossiers



Sexe du harceleur par niveau 2016

Base: 172 harceleurs



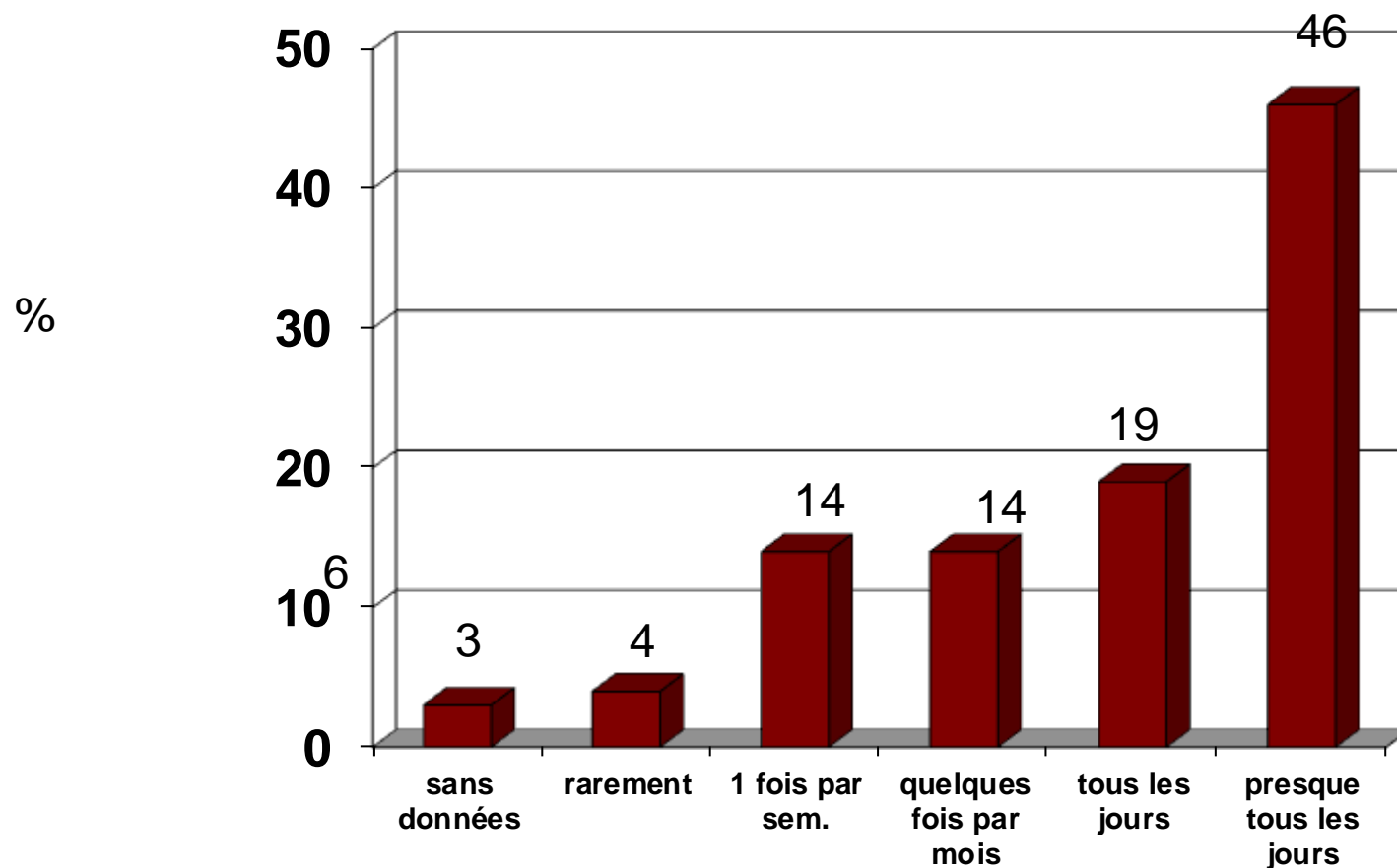
Durée du harcèlement à la première consultation 2016

Base 144 dossiers

- Total des mois des personnes en situation de harcèlement suivis sur dossiers: 3909,5 mois
- En moyenne, une victime est déjà pendant 27 mois en situation de harcèlement à la première consultation
- La durée la plus courte de harcèlement avant de consulter la Mobbing asbl: 1 mois
- La durée la plus longue de harcèlement avant de consulter la Mobbing asbl: 276 mois
- 27 personnes ont déjà été victime du harcèlement moral, dont 3 personnes à l'école

Fréquence du harcèlement 2016

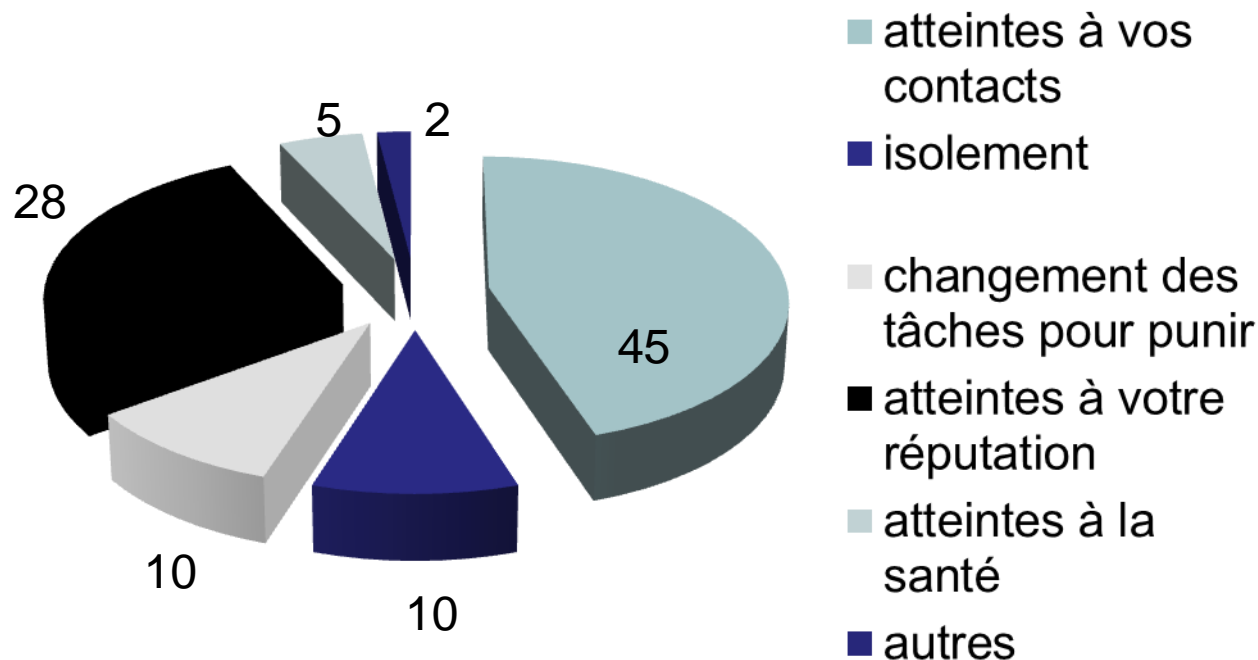
Base: 144 dossiers



Questions aux victimes 2016

Résumé sur les 5 catégories

Base 1592 atteintes sur 144 dossiers



Questions aux victimes 2016

Le « Top 10 » des atteintes

1592 atteintes sur 144 dossiers

1. **Insultes et injures**
2. **Critique permanente au travail presté**
3. **Vos collègues vous empêchent de vous exprimer**
4. **Le supérieur vous empêche de vous exprimer**
5. **Des propos calomnieux derrière votre dos**
6. **Menaces orales**
7. **Vos décisions sont mise en doute**
8. **Propagations de fausses rumeurs**
9. **On vous ridiculise devant d'autres**
10. **On apprécie votre travail d'une manière incorrecte et offensante**

Questions aux victimes 2016

«À qui avez-vous pu parler»?

Base 661 informations sur 144 dossiers

