



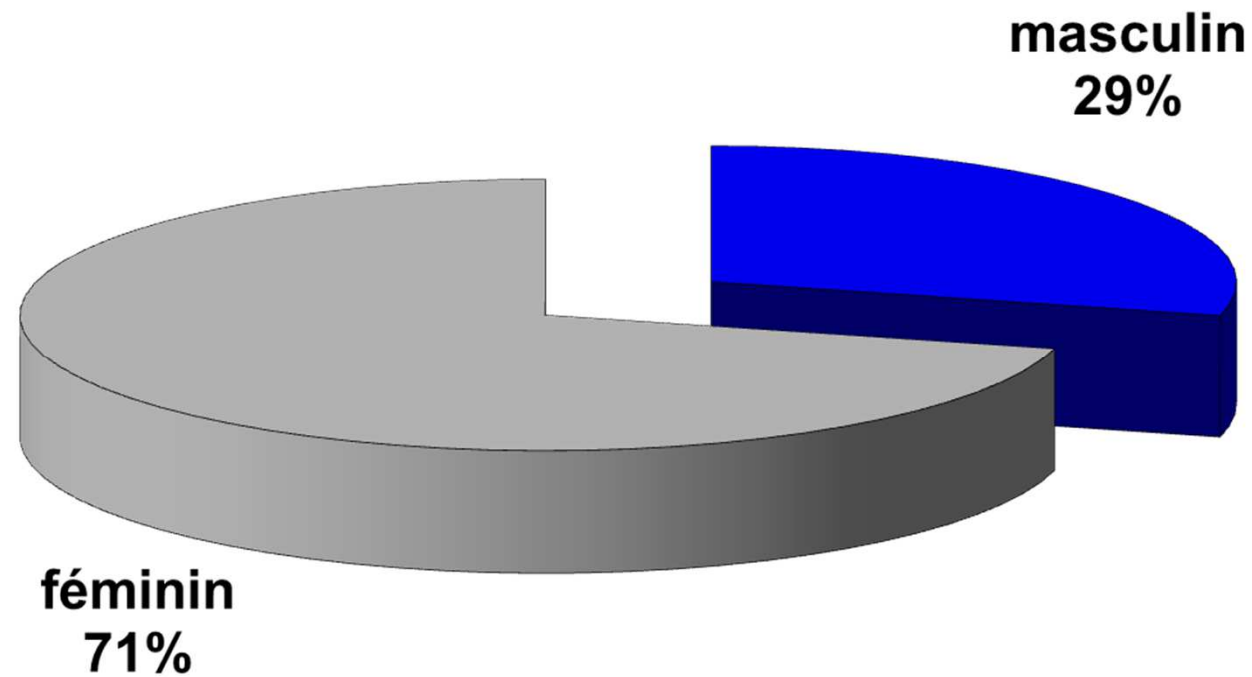
Statistiques 2013

Fiche technique et contacts clients en 2013

Contacts par téléphone	2200
Nombre de consultations	430
Nouveaux dossiers	160
Dossiers clôturés de 2013	56
Dossiers sans suivi	18
Lettres envoyées à l'entreprise	43
Entrevues en entreprise	15
Licenciements	18
Problèmes résolus	7
Expertises	8
Pensées suicidaires	41
Tentatives de suicide	7

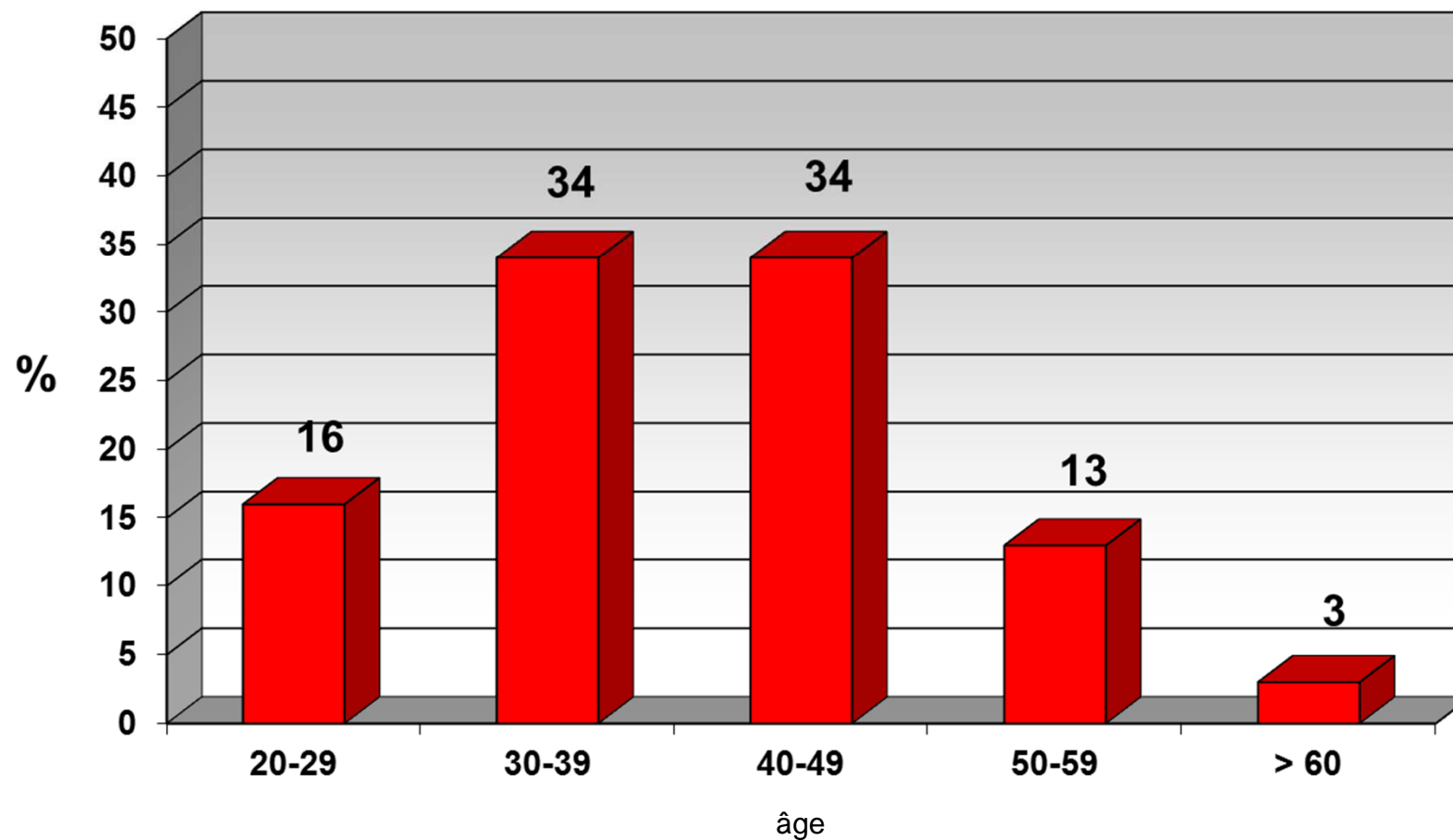
Sexe des victimes suivies sur dossier 2013

Base 160 dossiers



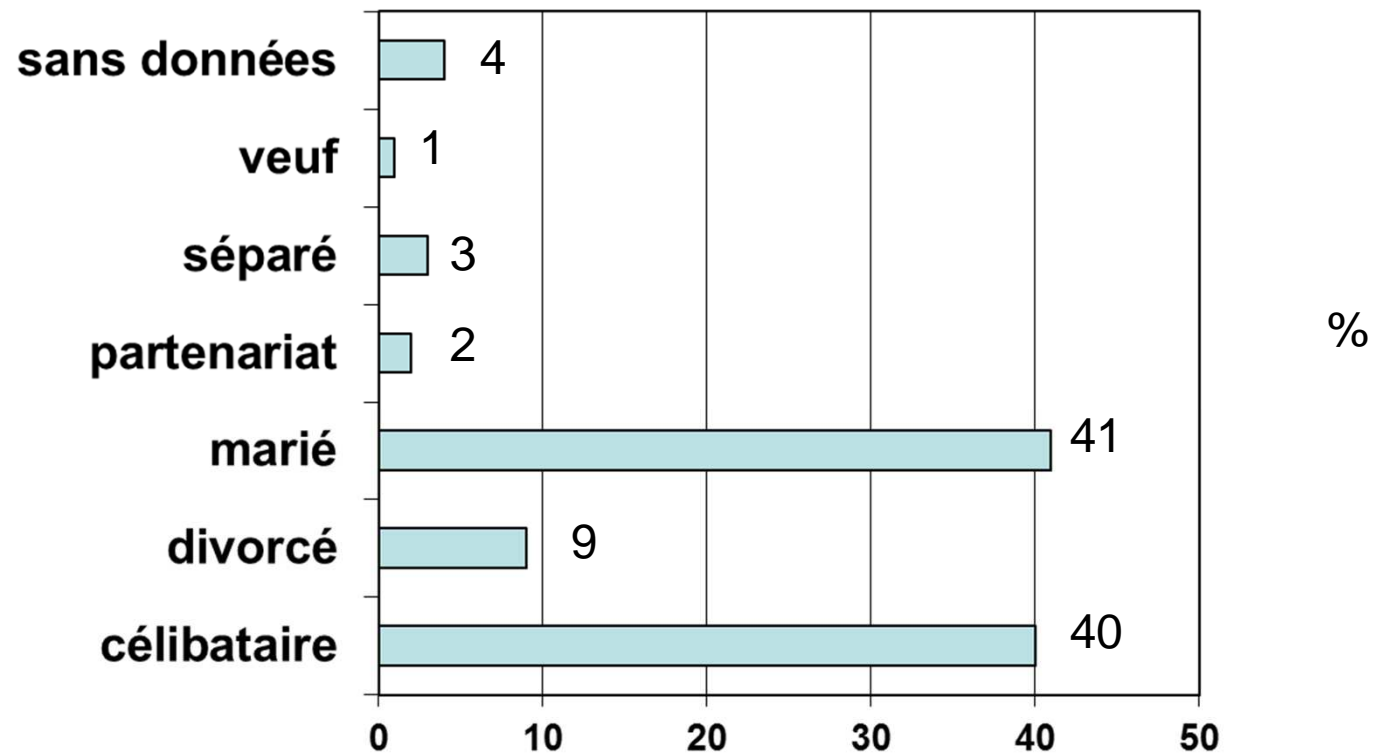
Âge des victimes suivies sur dossier 2013

Base 160 dossiers



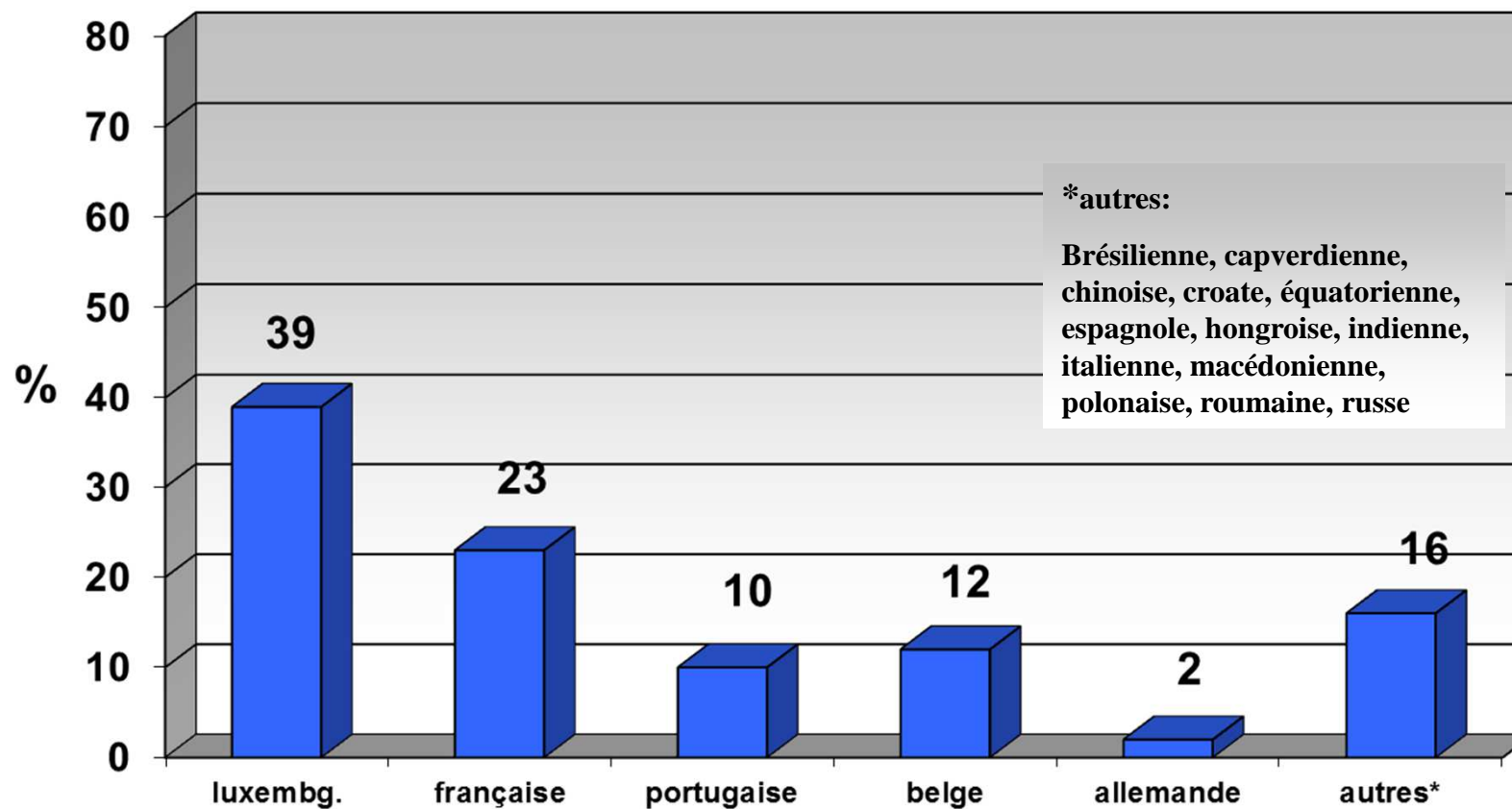
État civil des victimes suivies sur dossier en 2013

Base:160 dossiers



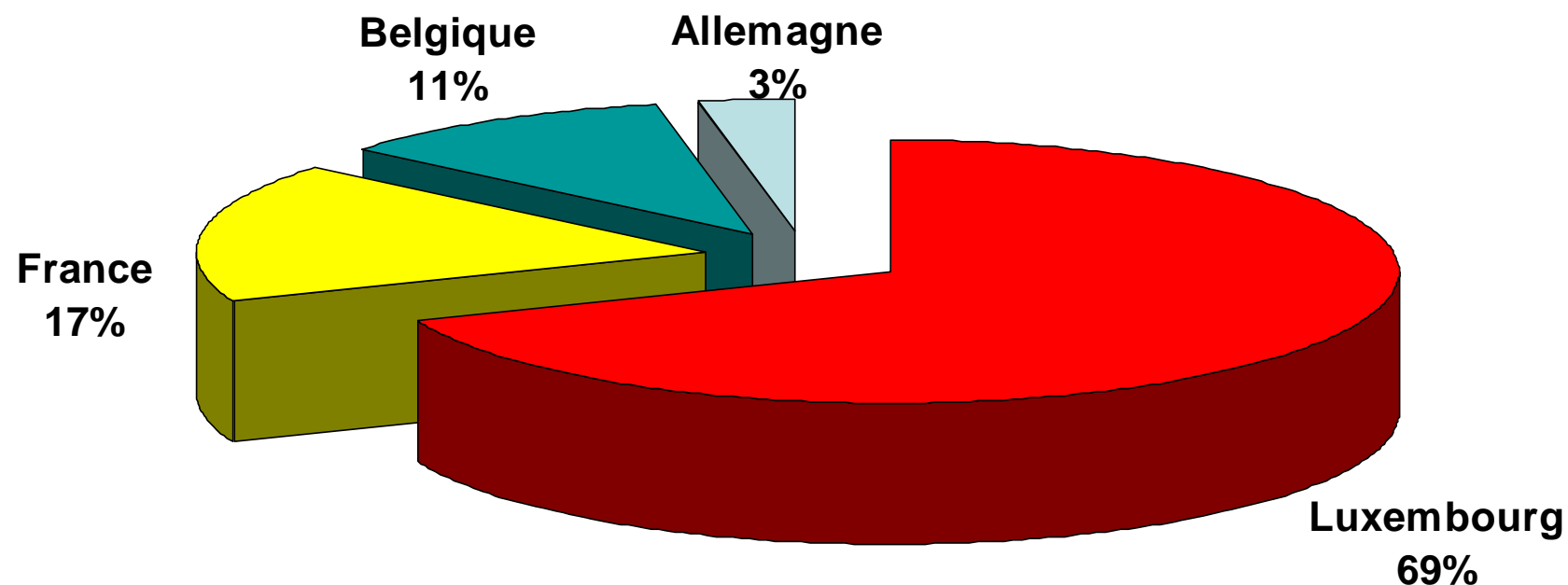
Nationalité des victimes suivies sur dossier 2013

Base 160 dossiers

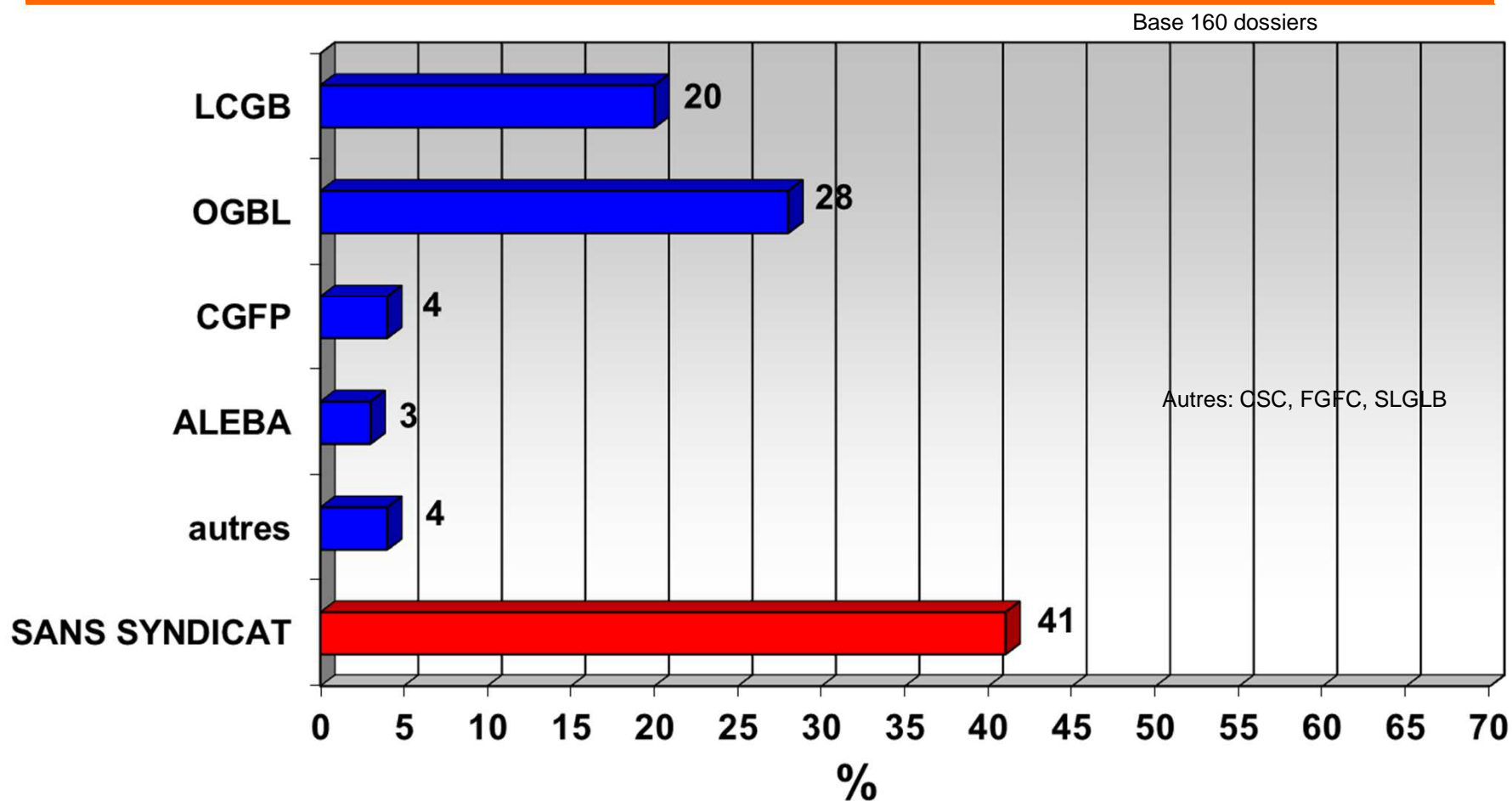


Pays de résidence des victimes suivies sur dossier 2013

Base 160 dossiers

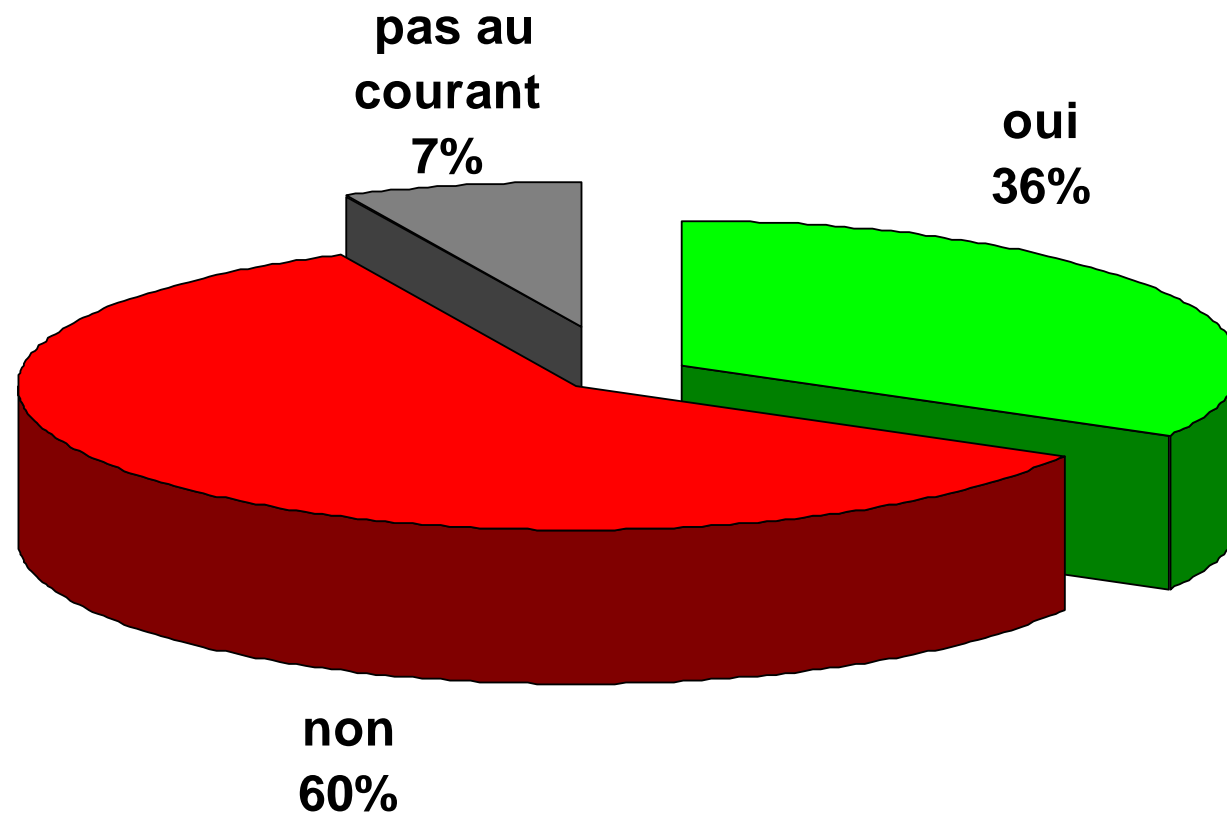


Syndicats des victimes suivies sur dossier 2013

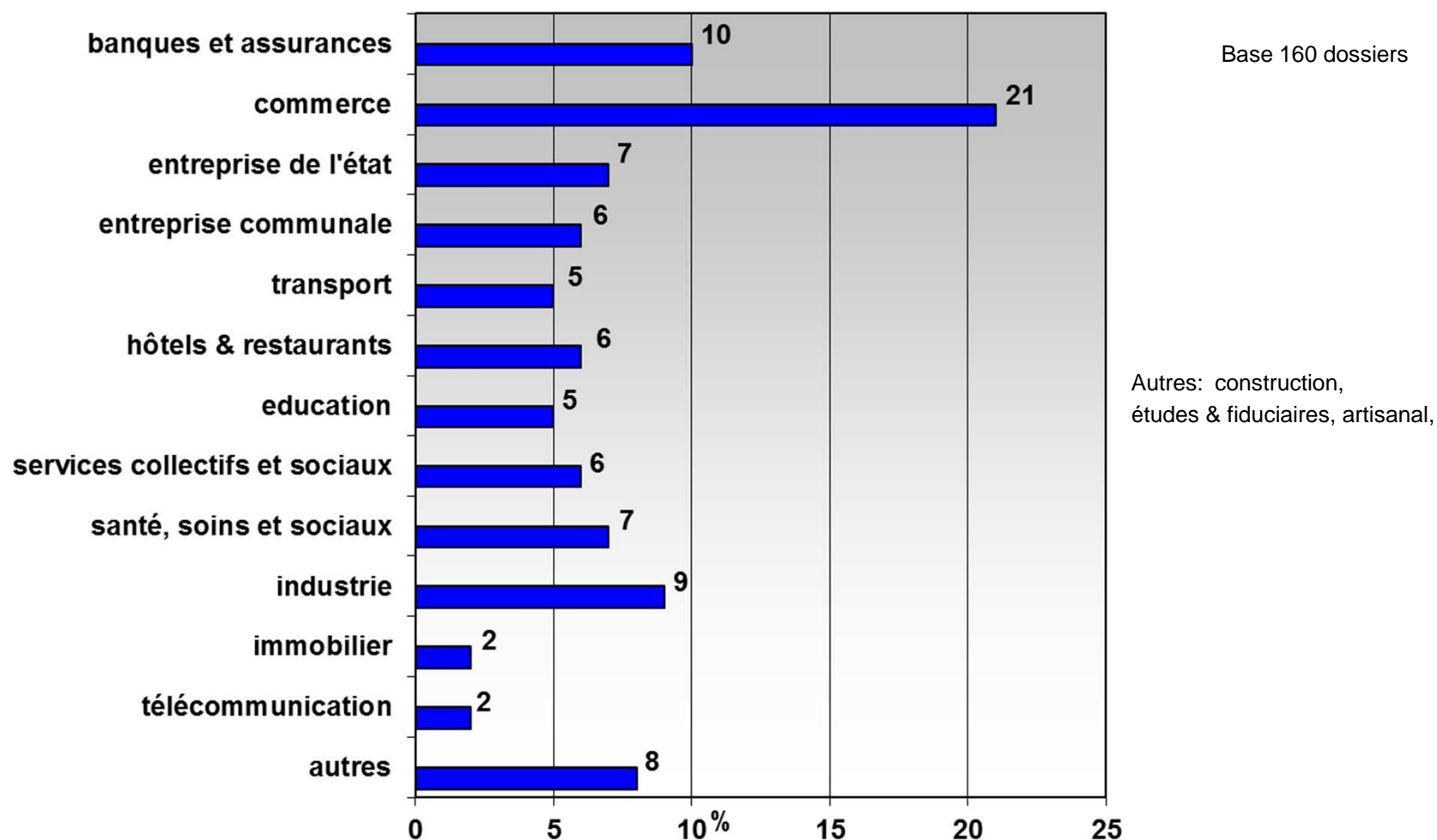


Délégation du personnel dans l'entreprise des victimes suivies sur dossier 2013

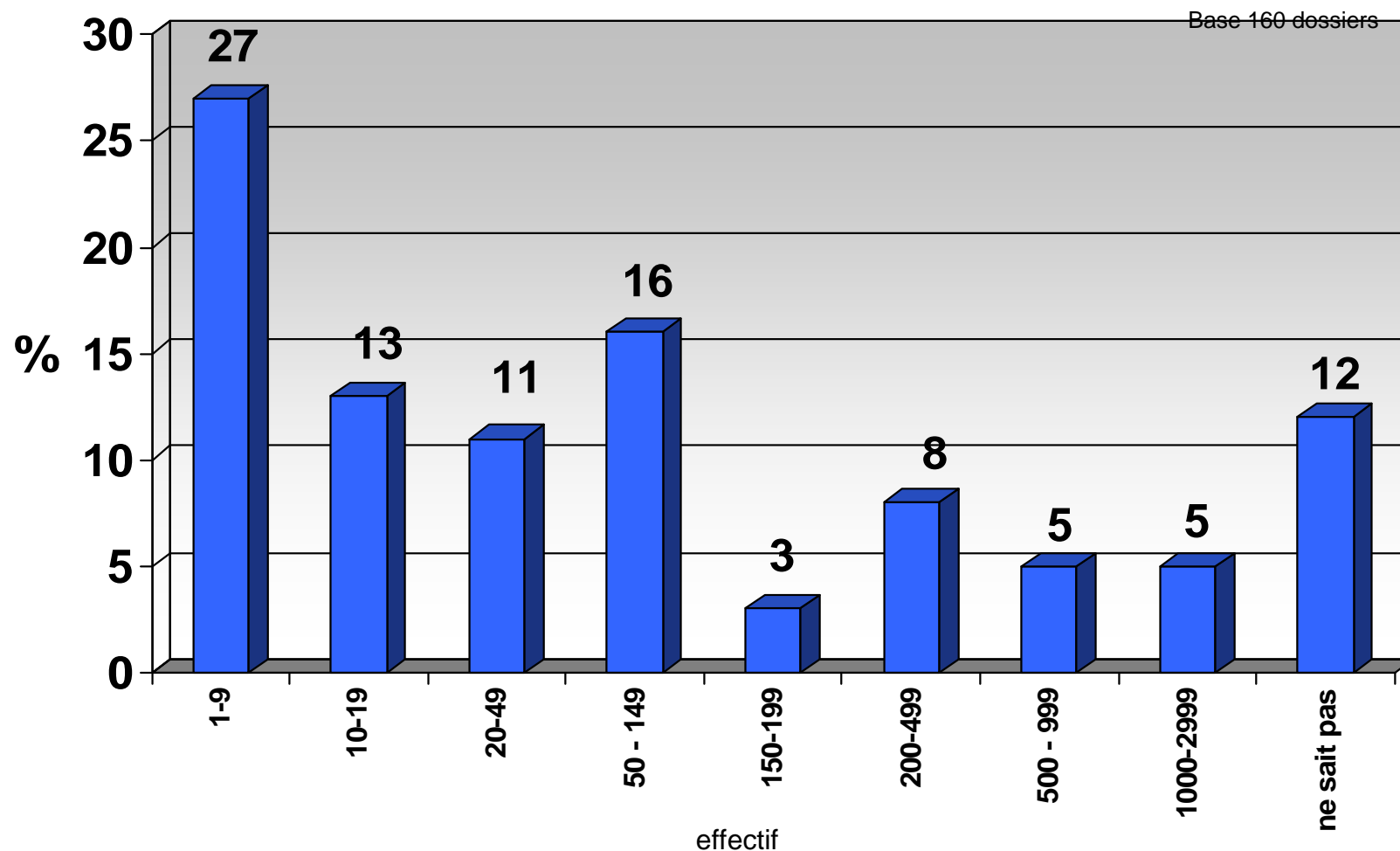
Base 160 dossiers



Secteurs d'activités des victimes suivies sur dossier 2013

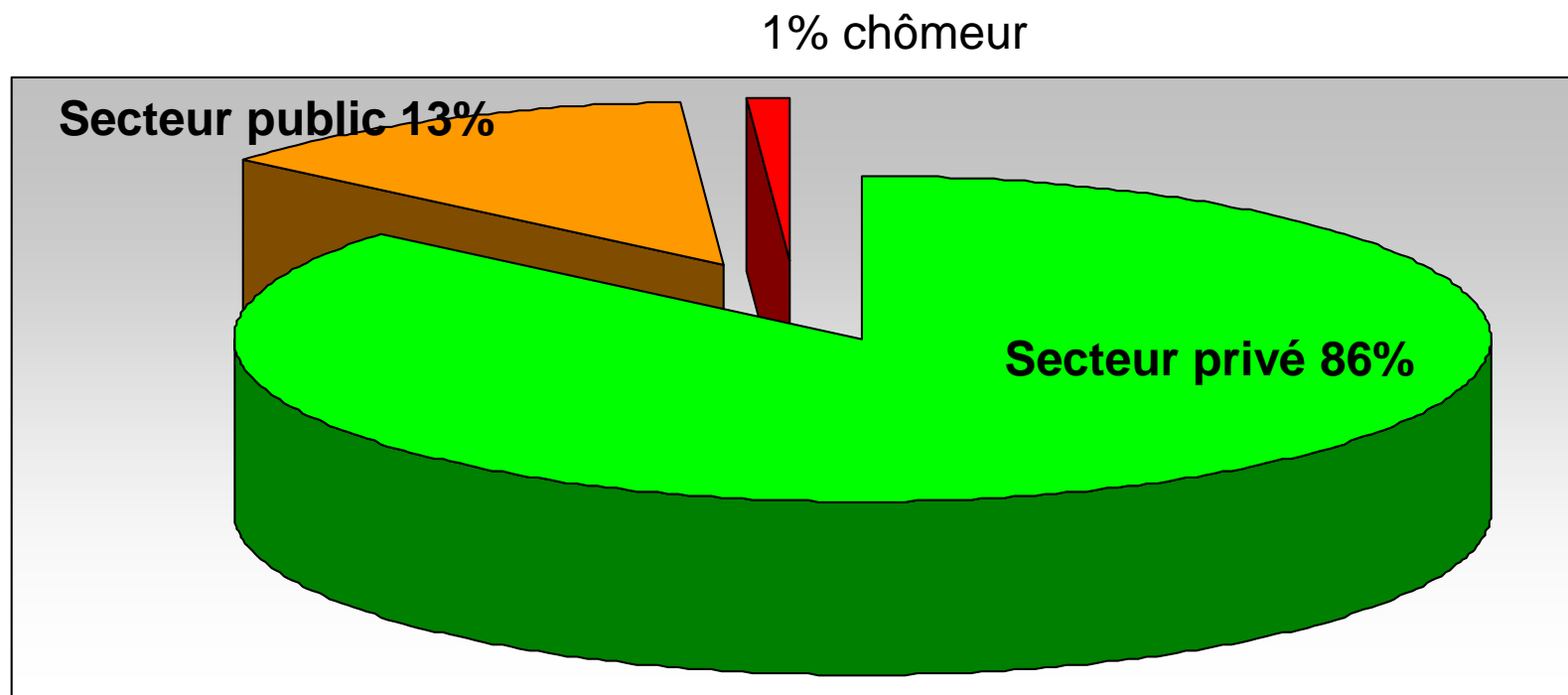


Effectif de l'entreprise des victimes suivies sur dossier 2013



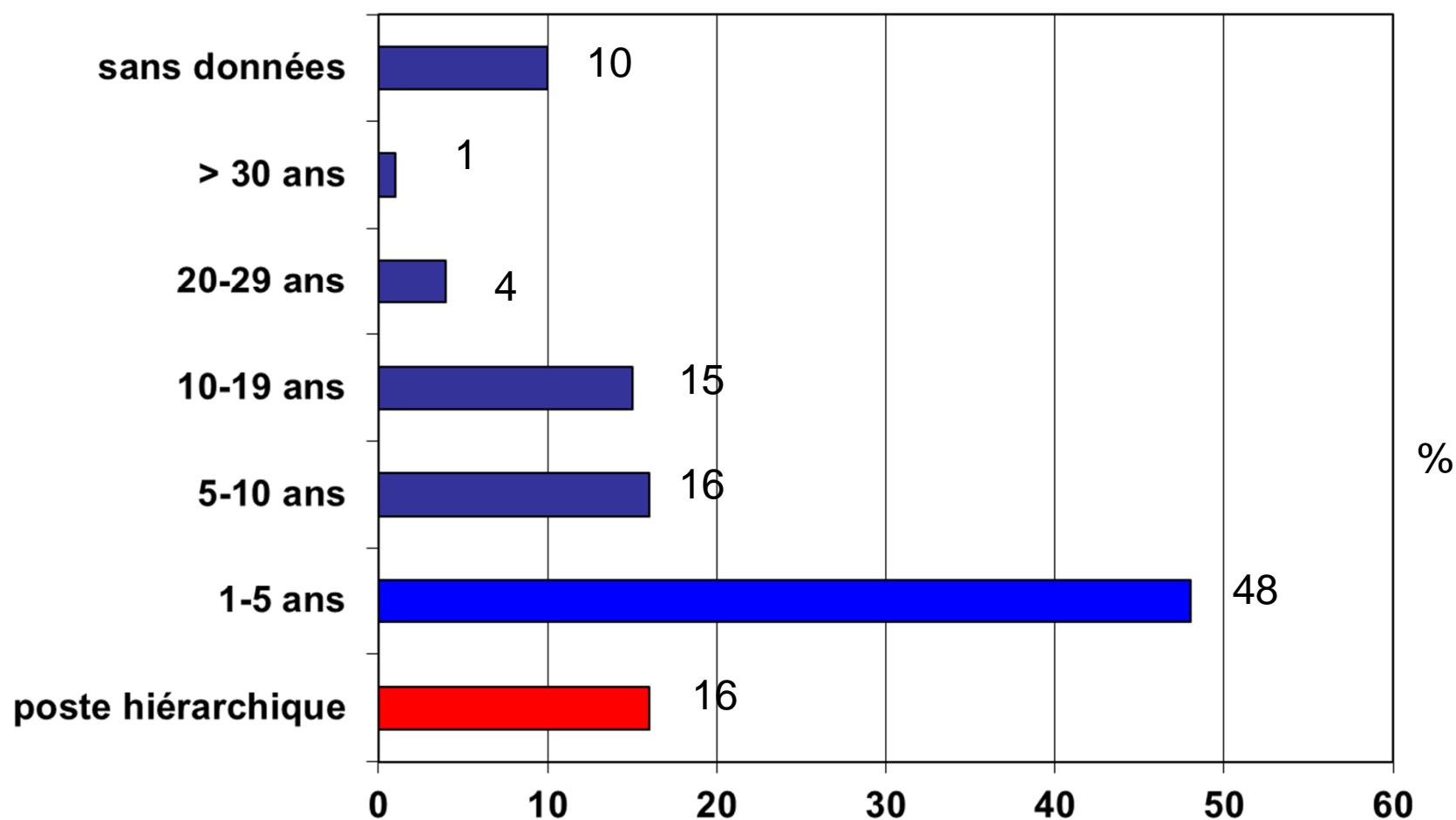
Statut des victimes suivies sur dossier 2013

Base 160 dossiers



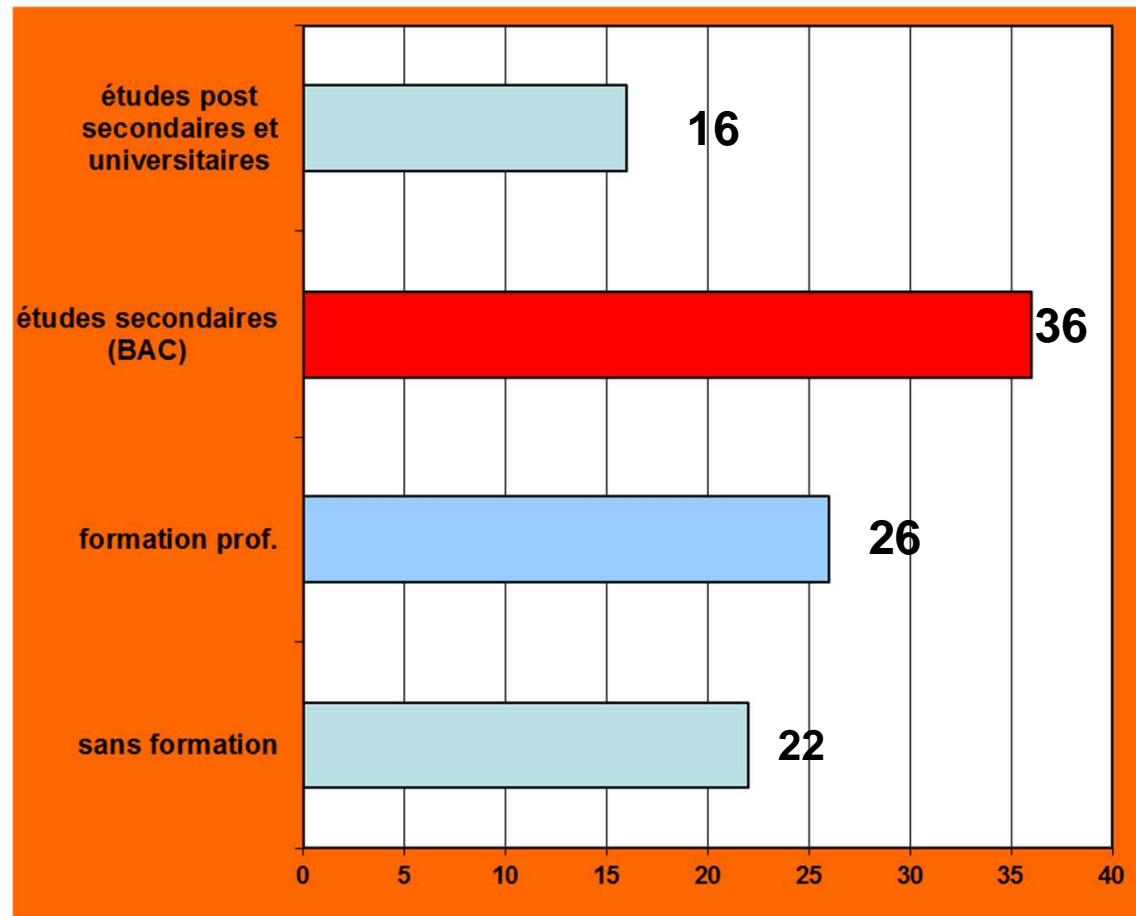
Poste hiérarchique et ancienneté dans l'entreprise des victimes suivies sur dossier 2013

Base 160 dossiers



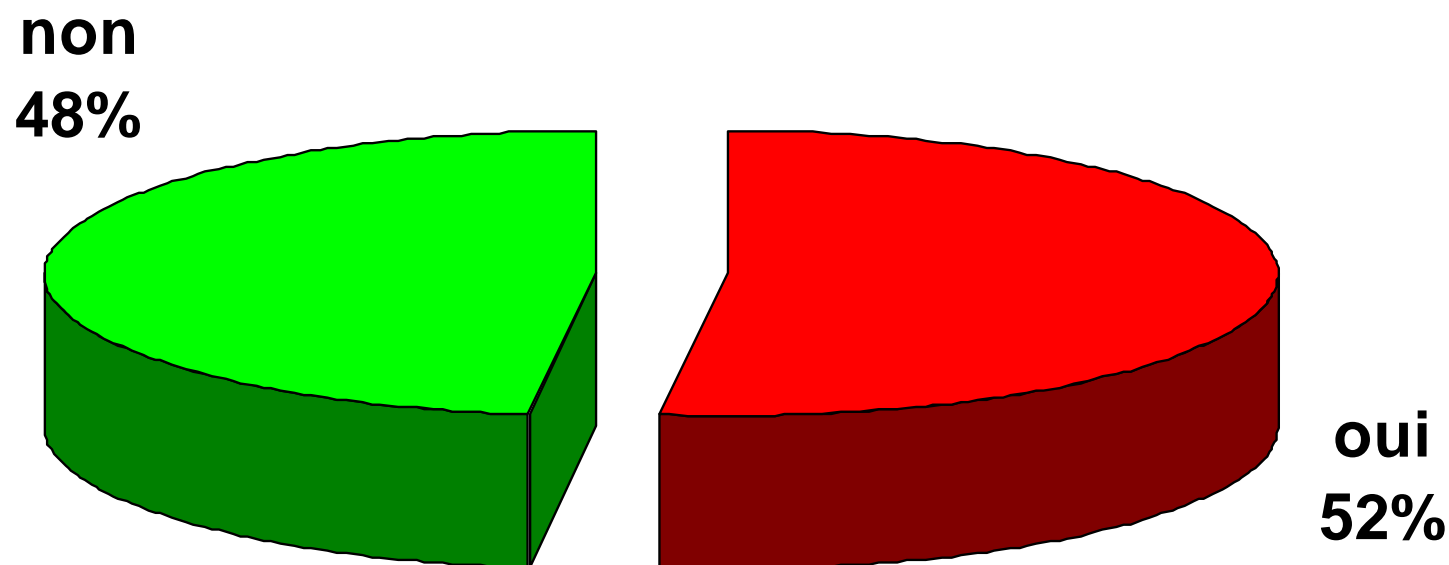
Niveau d'études des victimes suivies sur dossier 2013

Base 160 dossiers



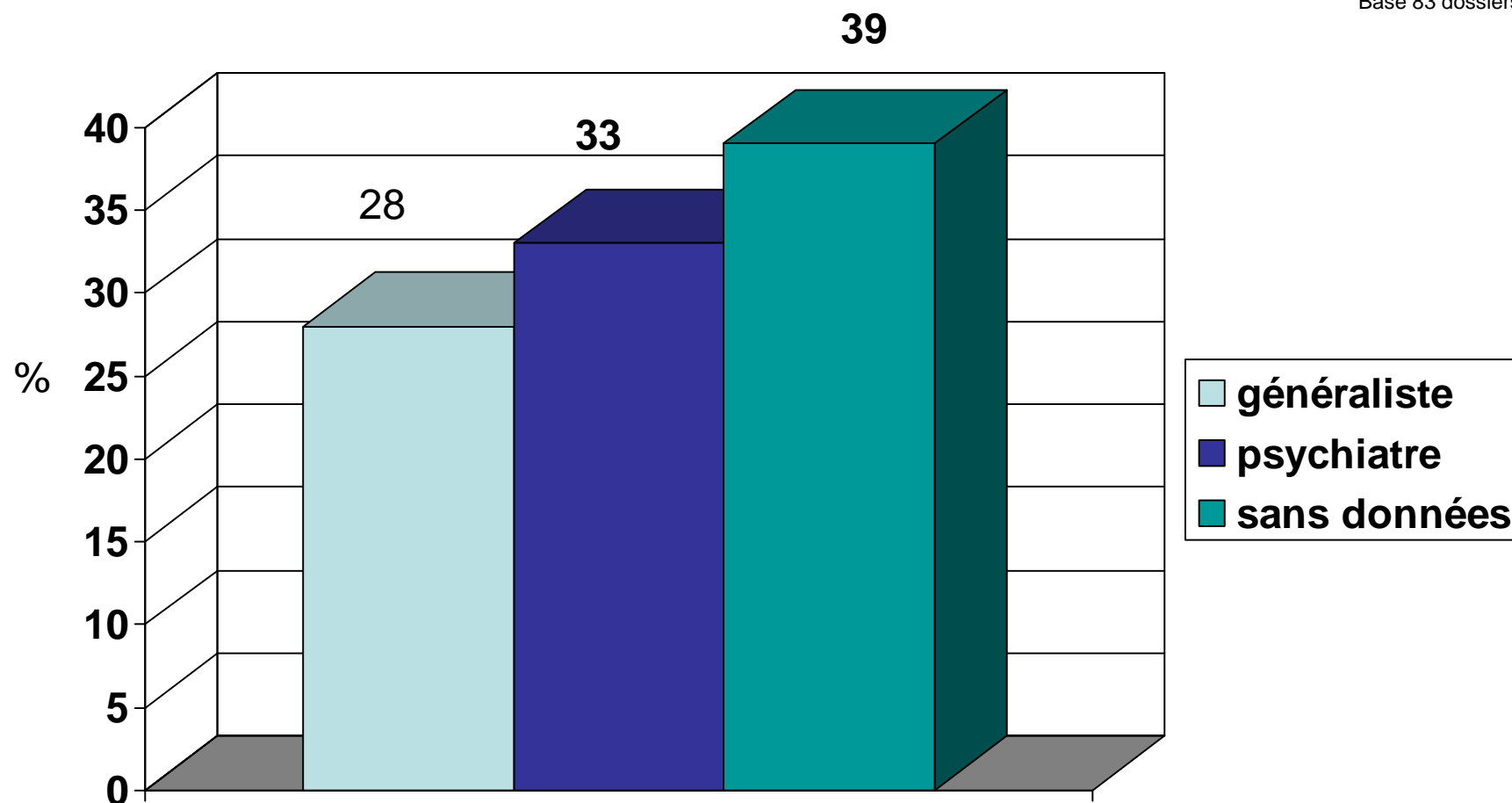
Mise en maladie à la première consultation 2013

Base 160 dossiers

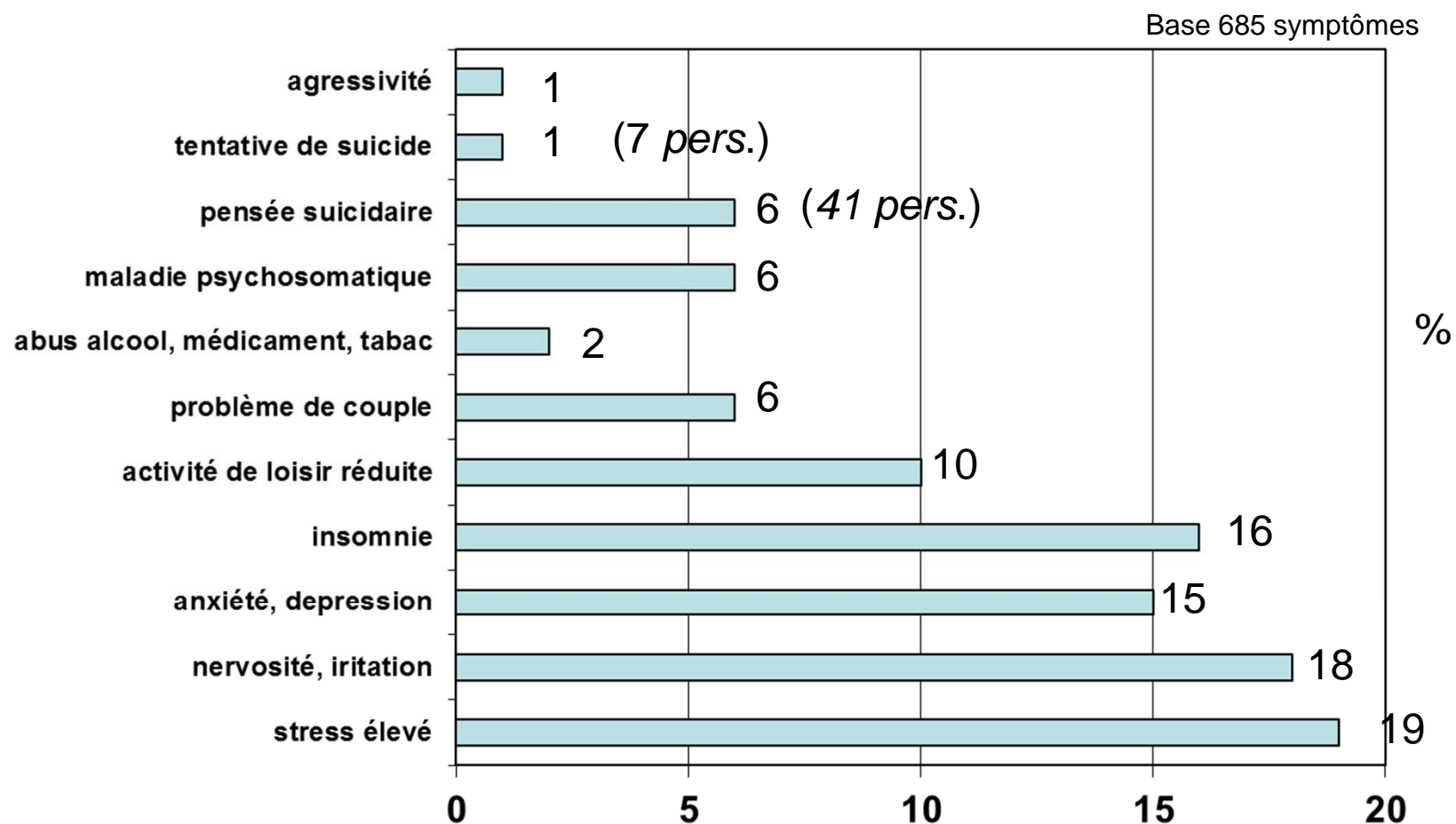


Suivi thérapeutique des victimes suivies sur dossier 2013

Base 83 dossiers

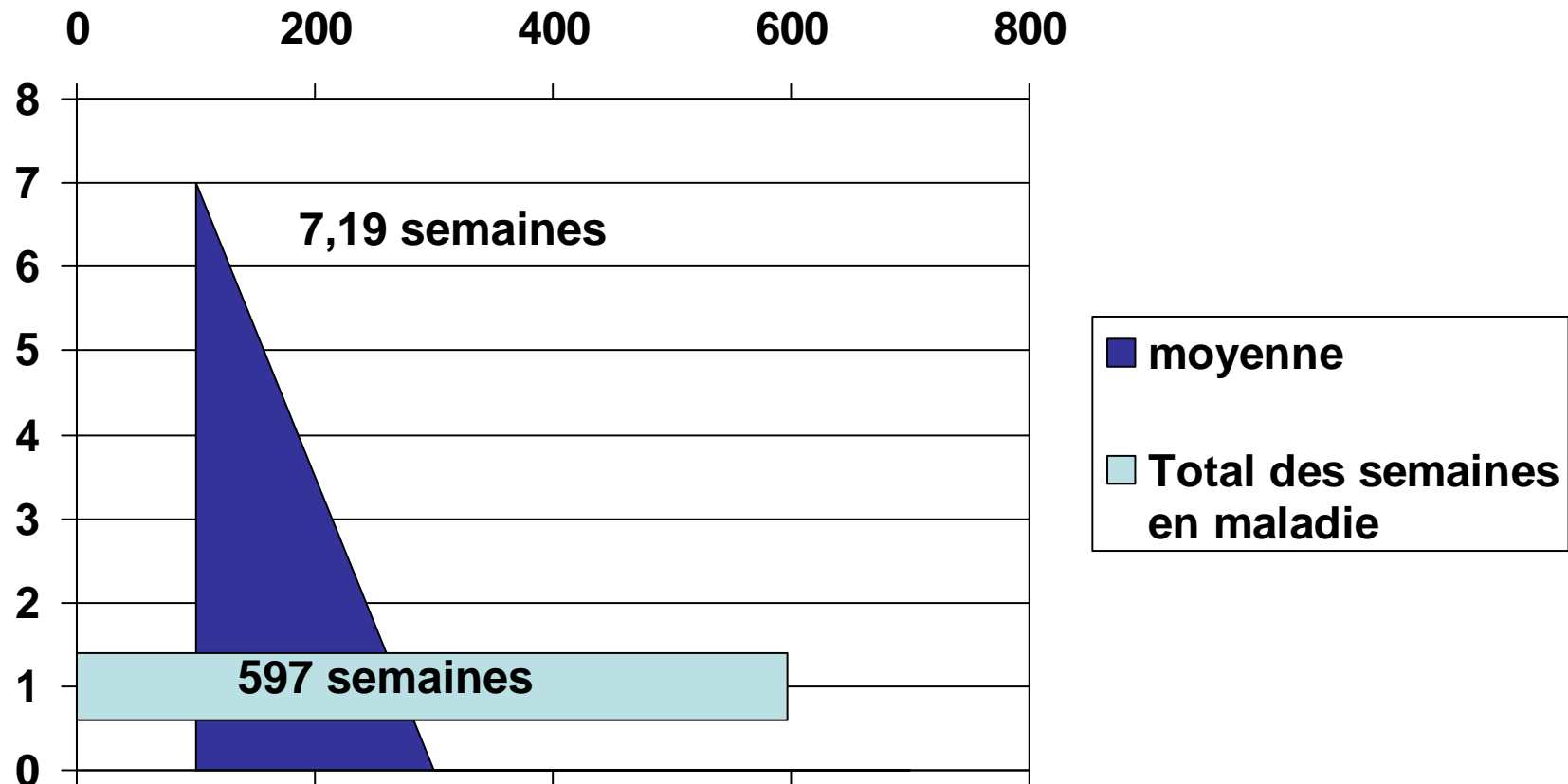


Symptômes des victimes suivies sur dossier 2013



Absentéisme pour des raisons de harcèlement moral à la première consultation en 2013

Base :83 dossiers



Absentéisme pour harcèlement moral

Estimation en semaines

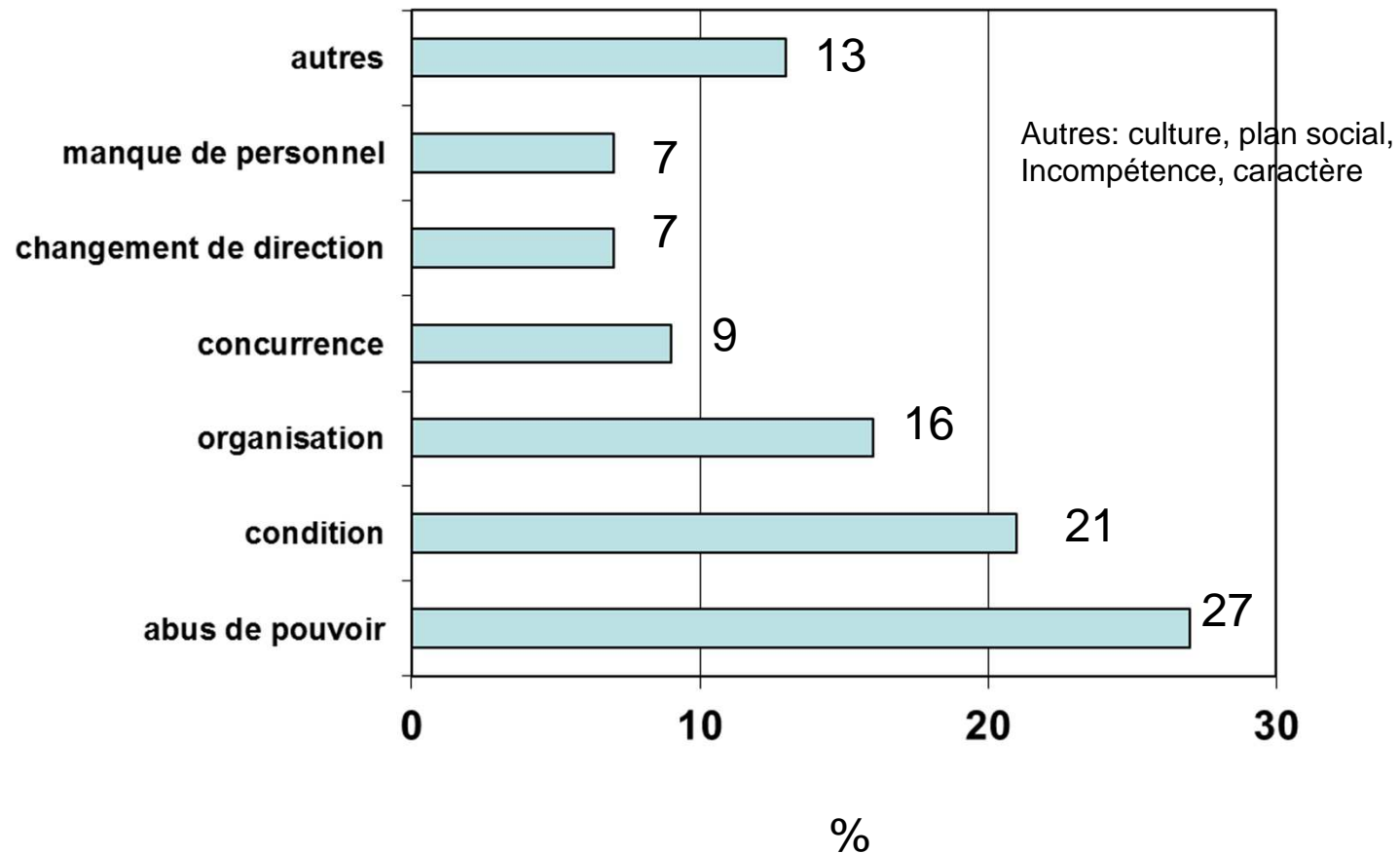
- +/- 380.000 salariés au Luxembourg
- dont 9% (11.400 salariés) des salariés seraient en situation de harcèlement moral
- 52% des salariés en situation de mobbing sont en arrêt de maladie à la première consultation (5.928 salariés)
- en moyenne 7,19 semaines, alors **42.622 semaines** de maladie pour des raisons de harcèlement moral

Estimation en coûts

- 7,19 semaines → 35,95 jours → 287,6 heures
- Salaire 3.000€ → 17,34€ par heure
- $287,6h \times 17,34€ = 4.987,36€$ par personne harcelée
- 52% des salariés concernés (5.928/pers)
- $5.928 \times 4.987,36 = 29.565,07€$
- Pas inclus: consultations médecins, médicaments, traitements et hospitalisation

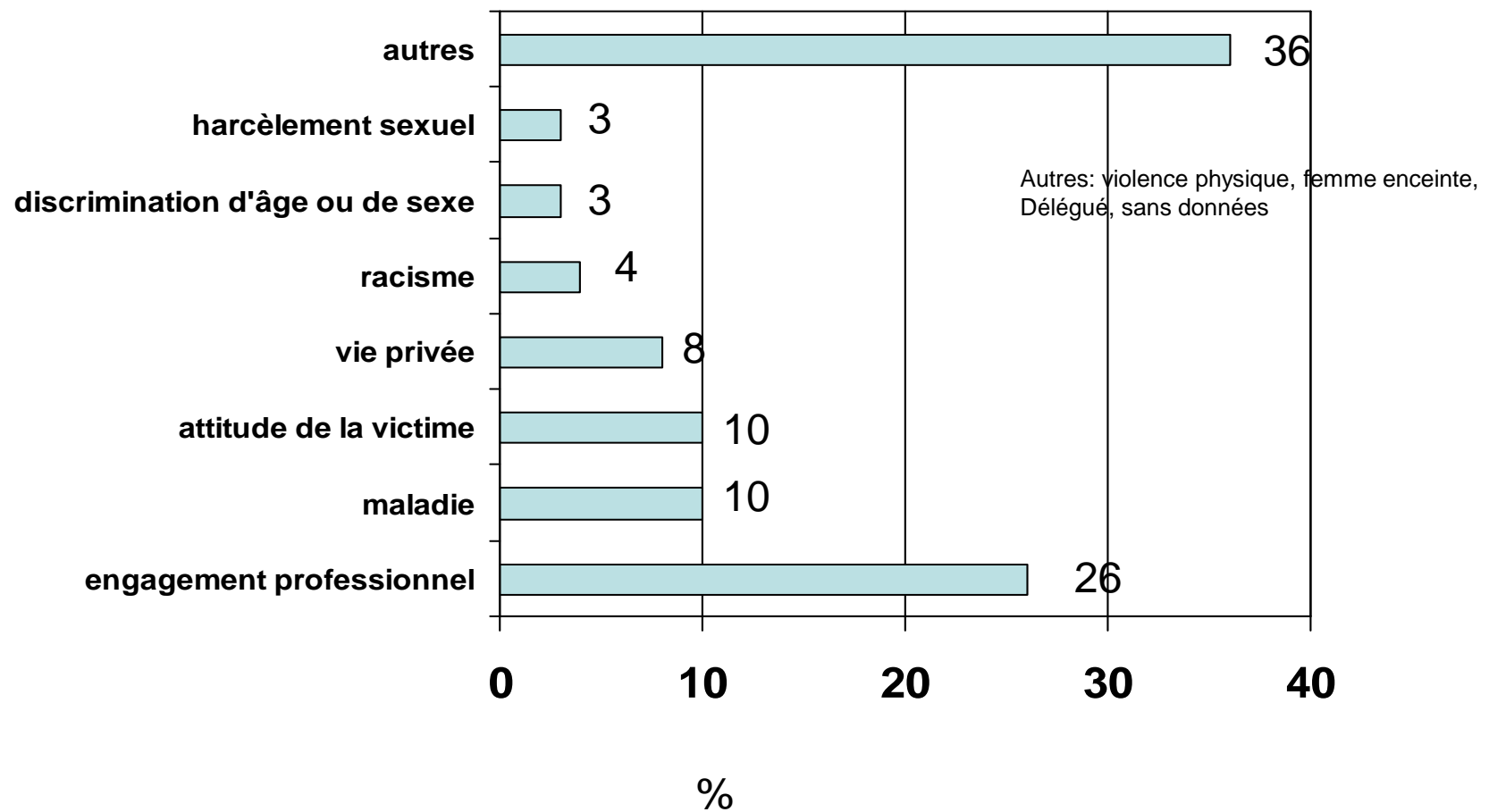
Raisons du harcèlement moral des victimes suivies sur dossier 2013 **problèmes organisationnels**

Base 336 raisons
sur 160 dossiers



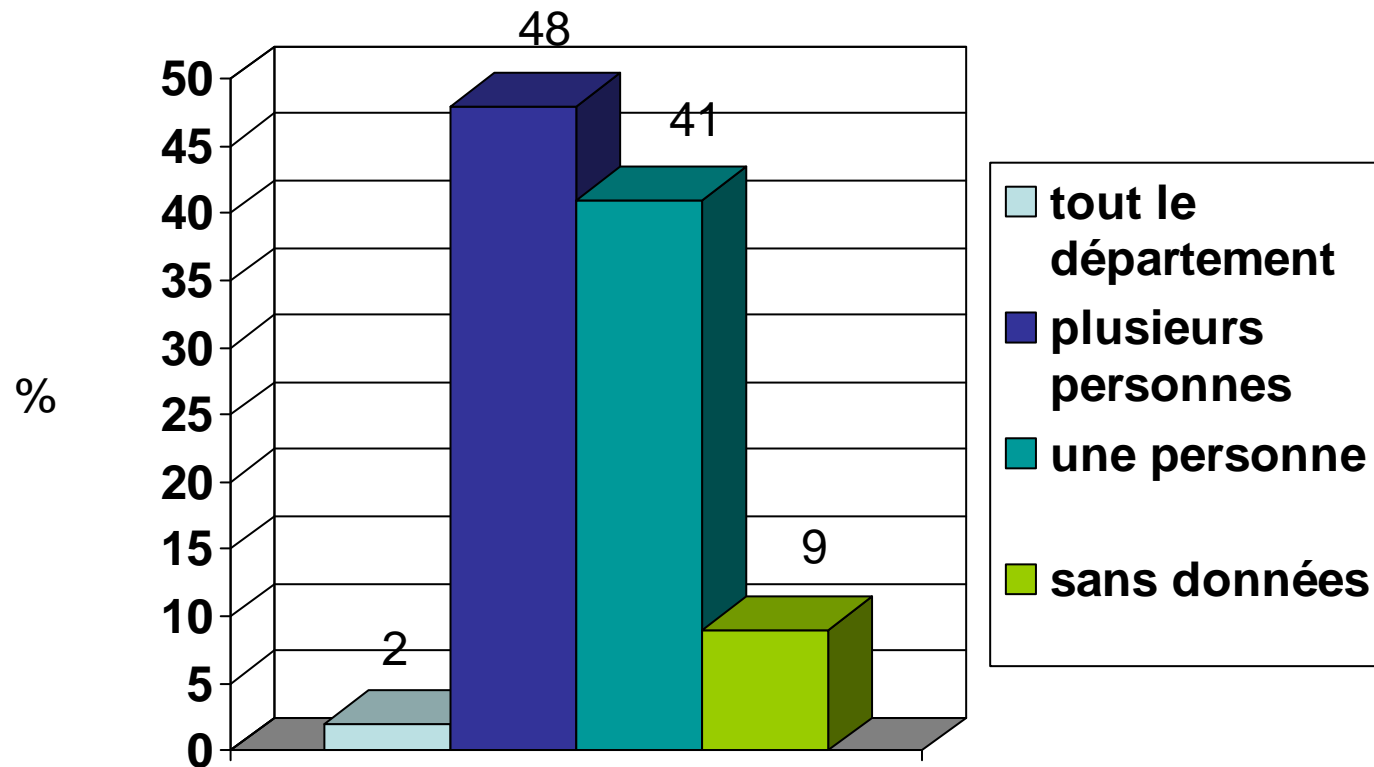
Raisons du harcèlement moral des victimes suivies sur dossier 2013 **problèmes individuels**

Base: 221 raisons sur 160 dossiers

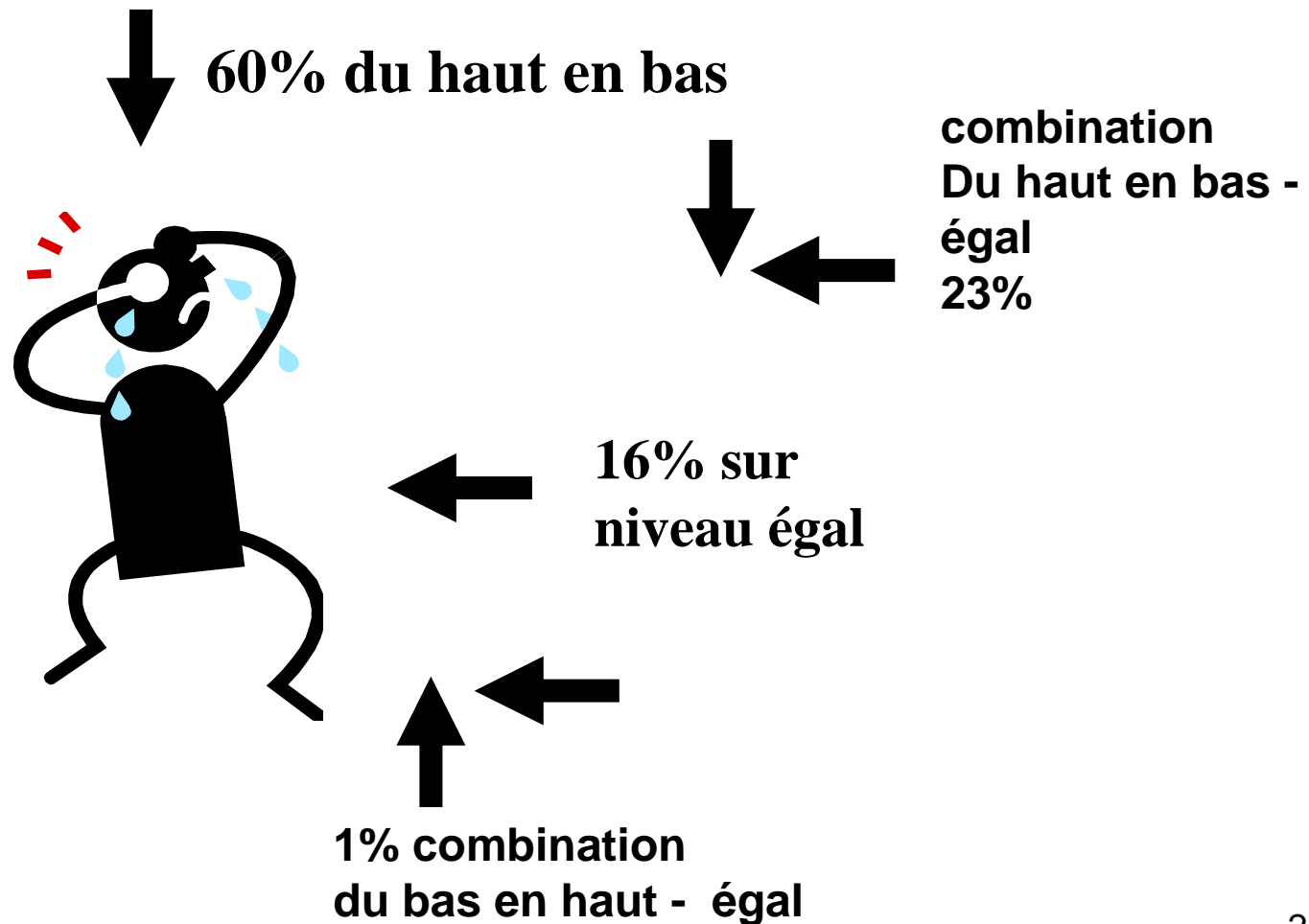


Qui harcèle?

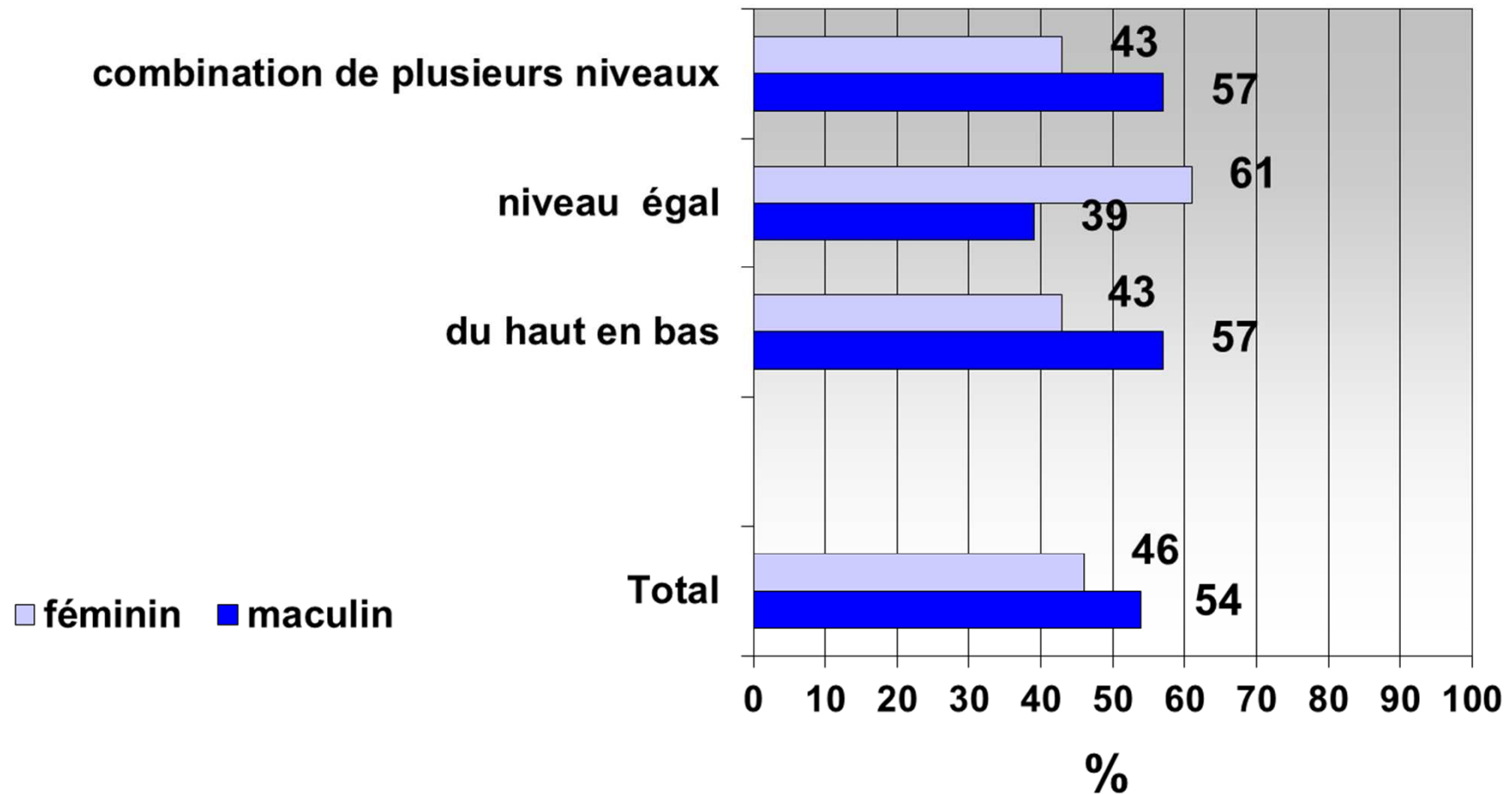
Base 160 dossiers



Niveaux de harcèlement moral des victimes suivies sur dossier 2013

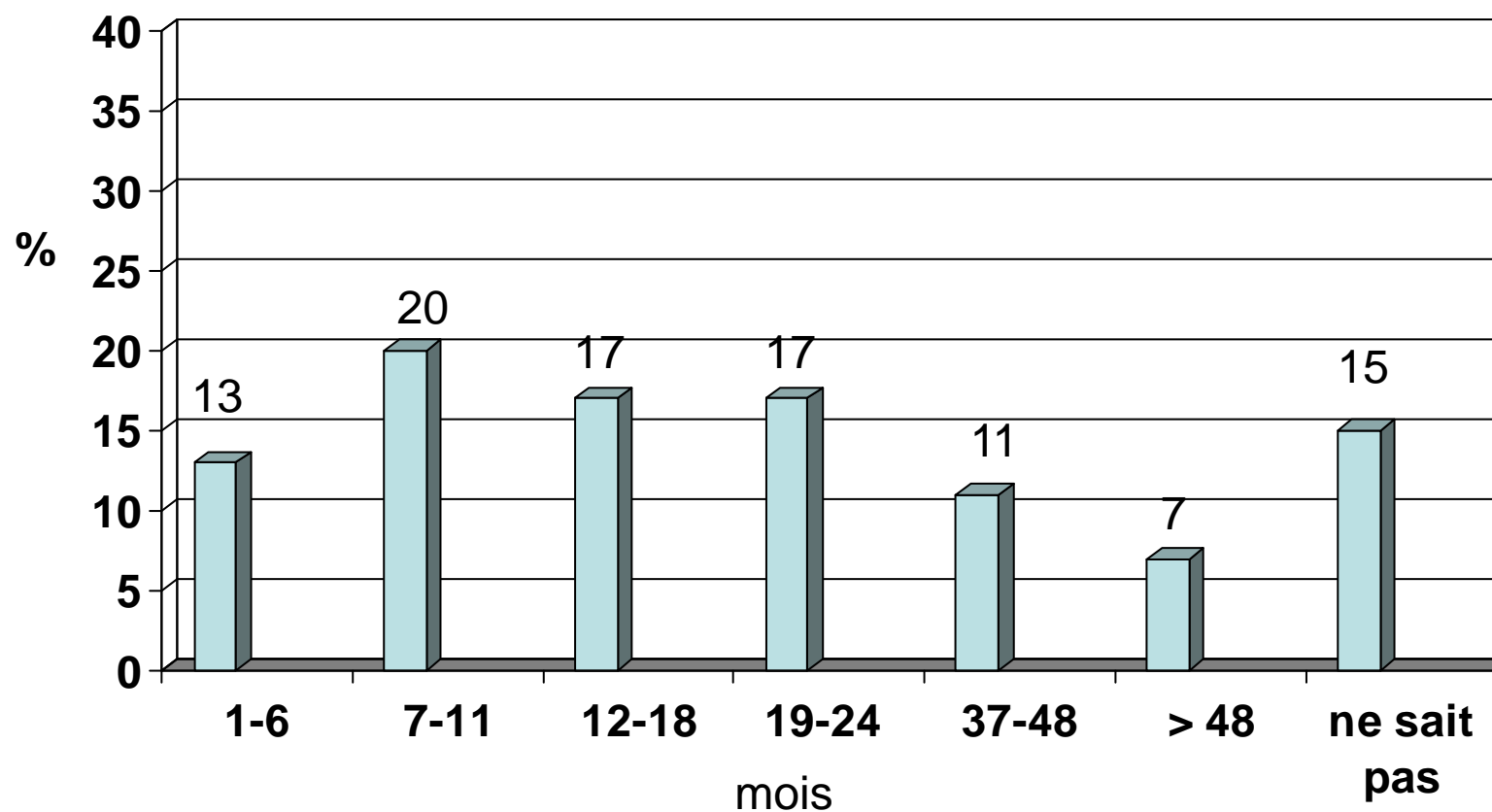


Sexe du harceleur par niveau 2013



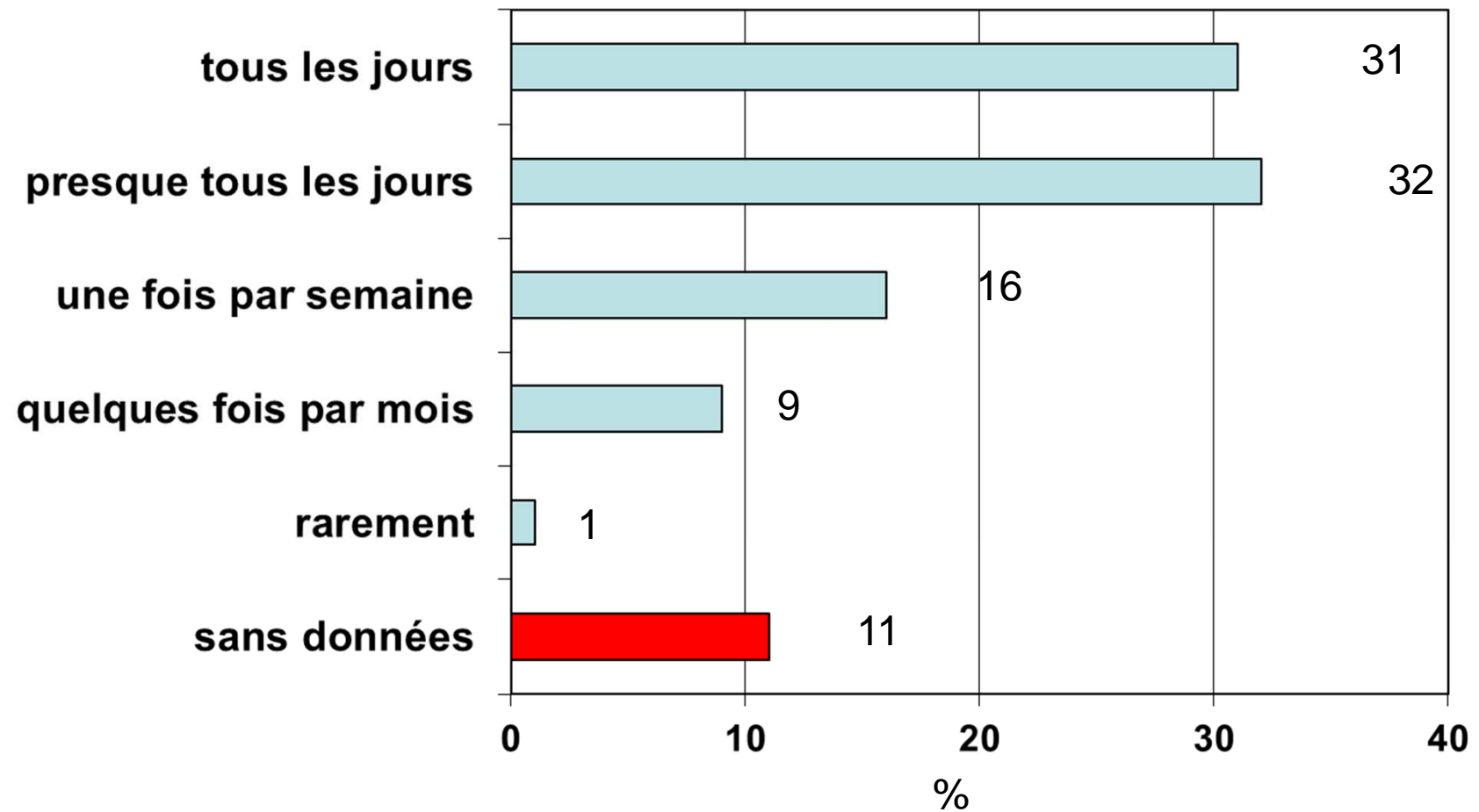
Durée du harcèlement à la première consultation 2013

Base 160 dossiers



Fréquence du harcèlement 2013

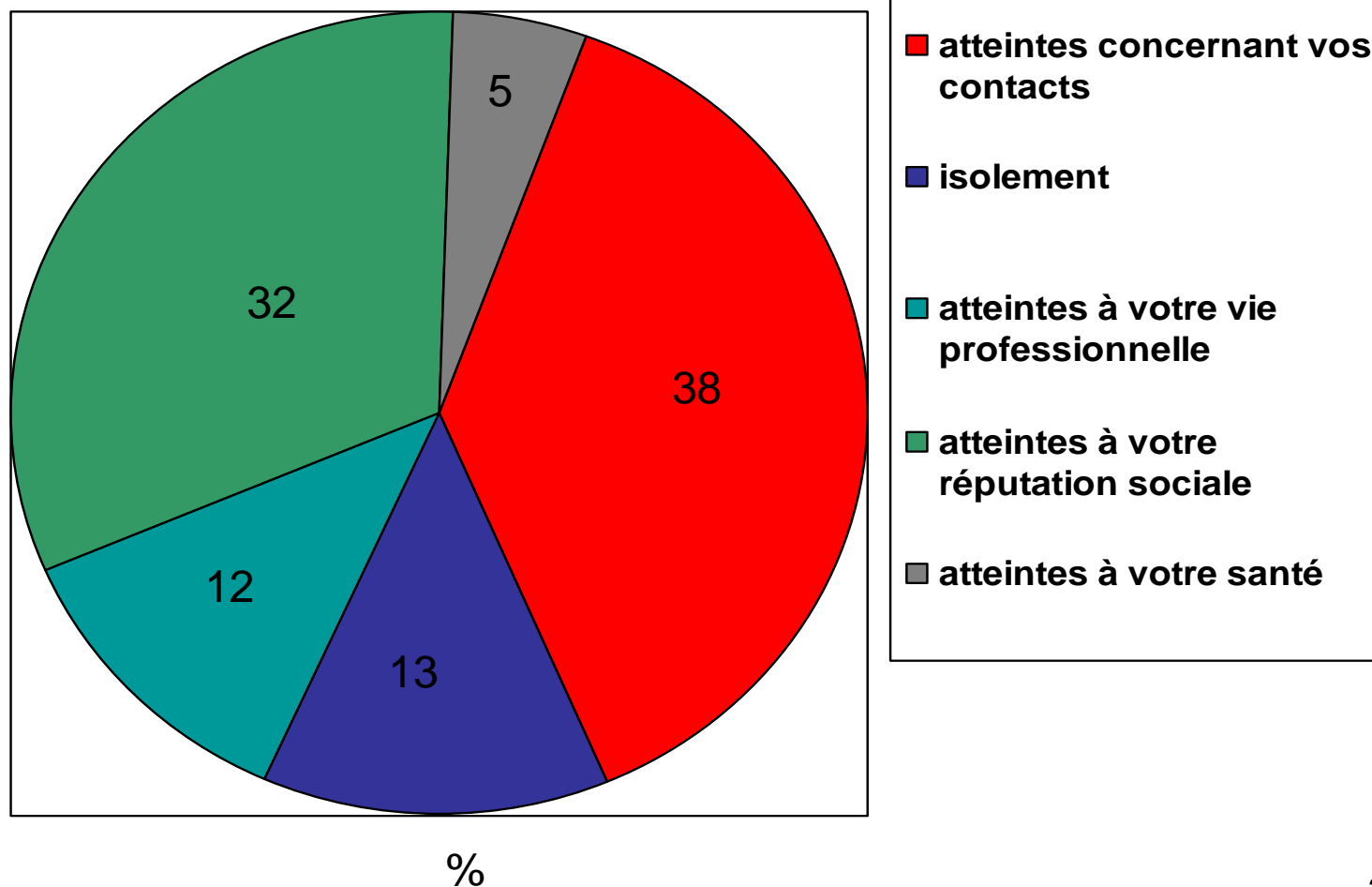
Base: 160 dossiers



Questions aux victimes 2013

Résumé sur les 5 catégories

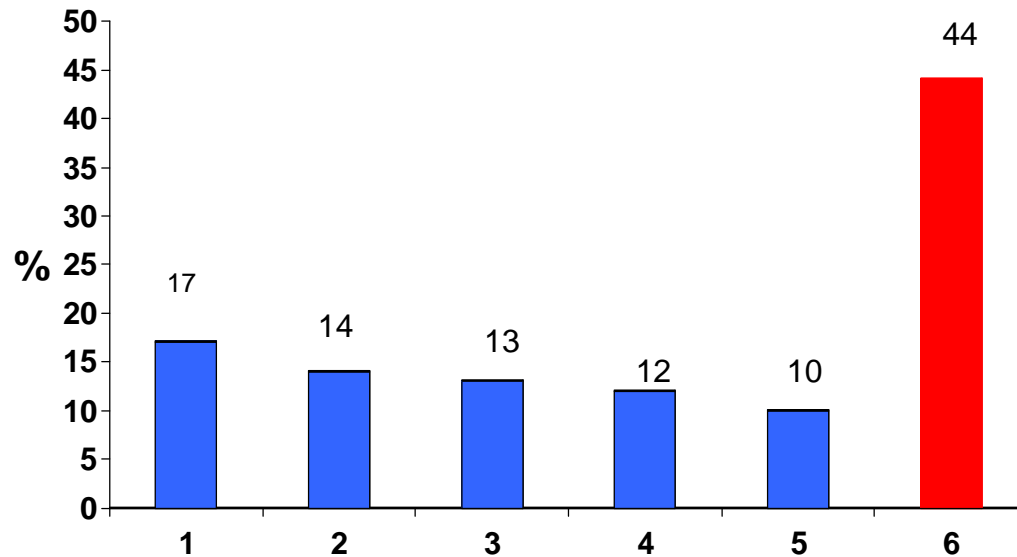
Base 1631 atteintes sur 160 dossiers



Questions aux victimes 2013

I. Atteintes en ce qui concerne vos contacts

- ◆ 1. Critique permanente au travail (17%)
- ◆ 2. Votre supérieur vous empêche de vous exprimer (14%)
- ◆ 3. Menaces verbales (13%)
- ◆ 4. Insultes et injures (12%)
- ◆ 5. Refus de contact par des allusions sans dire quelque chose (10%)
- ◆ 6. Autres: 44%

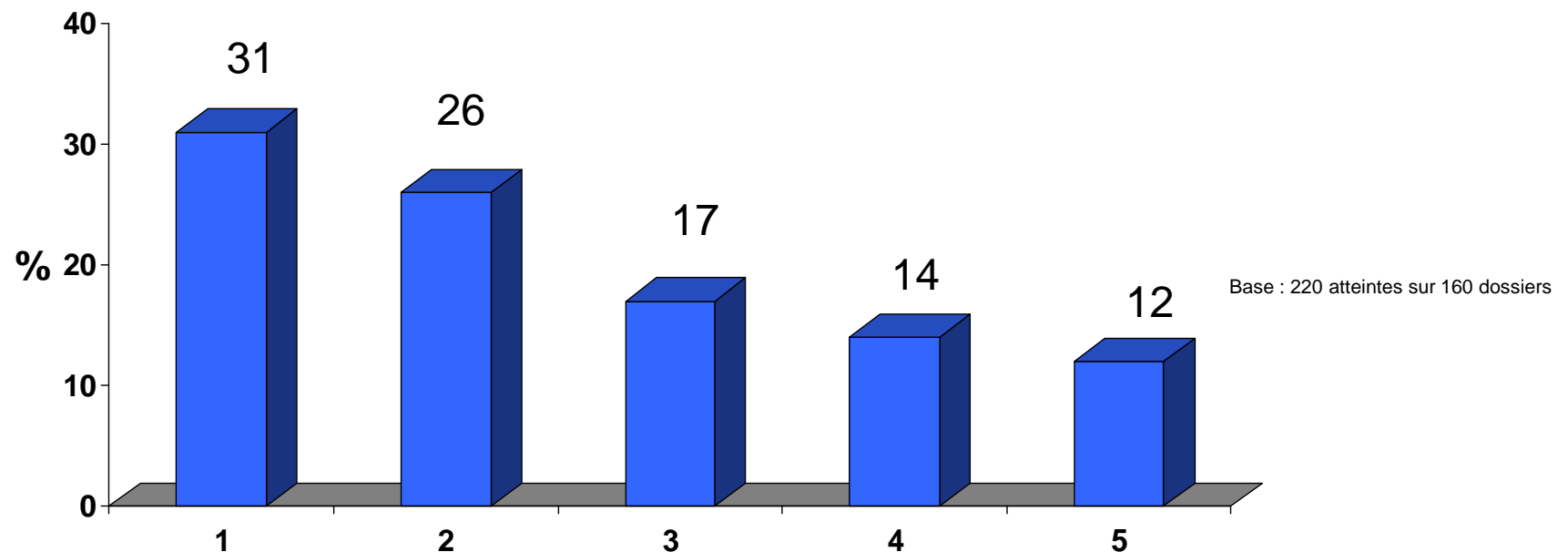


Base 628 atteintes sur 160 dossiers

Questions aux victimes 2013

II. Vous êtes isolé systématiquement

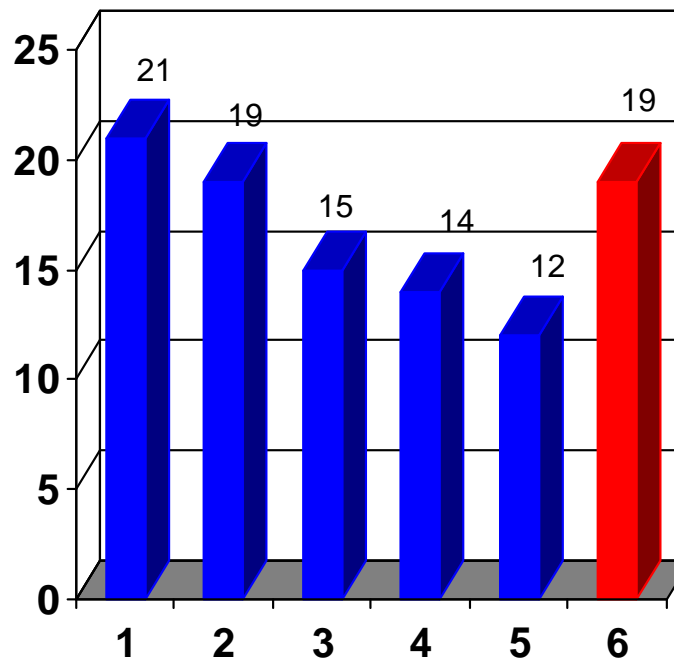
- ◆ 1. On ne vous parle plus (31%)
- ◆ 2. Vous êtes complètement ignoré (26%)
- ◆ 3. On refuse la conversation (17%)
- ◆ 4. Il est interdit aux collègues de parler avec vous (14%)
- ◆ 5. Mutation dans une autre pièce, éloignée des collègues (12%)



Questions aux victimes 2013

III. Atteintes à la vie professionnelle

- ◆ 1. on vous donne constamment des tâches nouvelles (21%)
- ◆ 2. on vous attribue des tâches inadaptées à votre qualification (19%)
- ◆ 3. on vous donne des tâches de travail absurdes (15%)
- ◆ 4. on ne vous donne pas de travail, vous êtes sans occupation pendant les heures de travail (14%)
- ◆ 5. pour vous discréditer, on vous donne des tâches subalternes (12%)
- ◆ 6. Autres: 19%

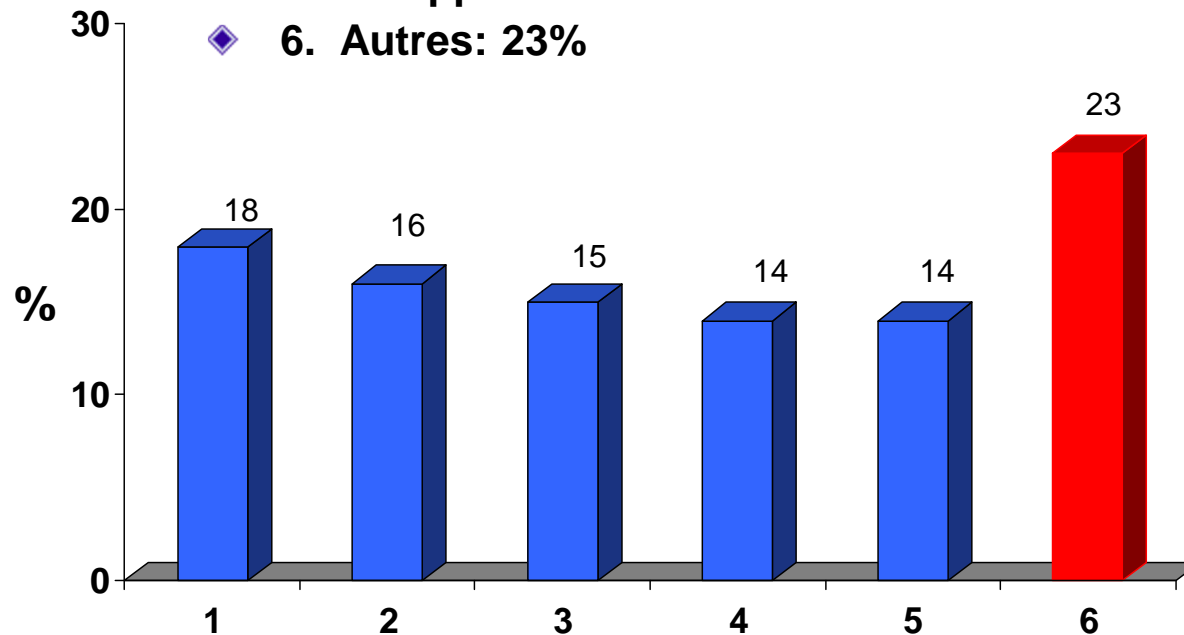


Base : 194 atteintes sur 160 dossiers

Questions aux victimes 2013

IV. Atteintes à votre réputation sociale

- ◆ 1. des propos calomnieux derrière votre dos (18%)
- ◆ 2. vos décisions seront mises en doute (16%)
- ◆ 3. on vous ridiculise devant d'autres (15%)
- ◆ 4. propagation de fausses rumeurs (14%)
- ◆ 5. on apprécie votre travail d'une manière incorrecte et offensante (14%)
- ◆ 6. Autres: 23%

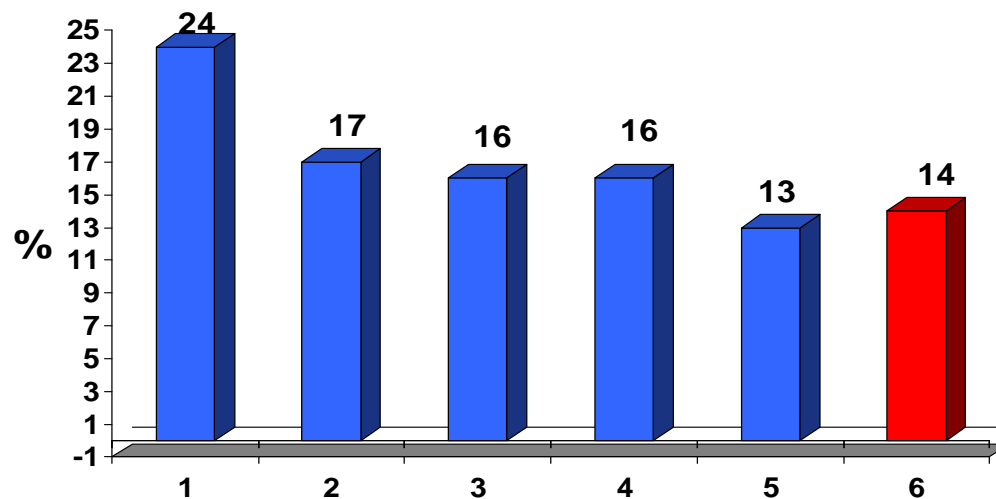


Base 519 atteintes sur 160 dossiers

Questions aux victimes 2013

V. Atteintes à la santé

- ◆ 1. menaces de violences physique (24%)
- ◆ 2. application de violence légère, p.ex. pour donner une leçon (17%)
- ◆ 3. on vous cause des dommages dans la vie privée ou sur votre lieu de travail (16%)
- ◆ 4. même avec votre état de santé précaire on vous force à faire de travaux nuisibles quant à votre santé (16%)
- ◆ 5. contrainte à des travaux nuisible à votre santé (13%)
- ◆ 6. autres 14%



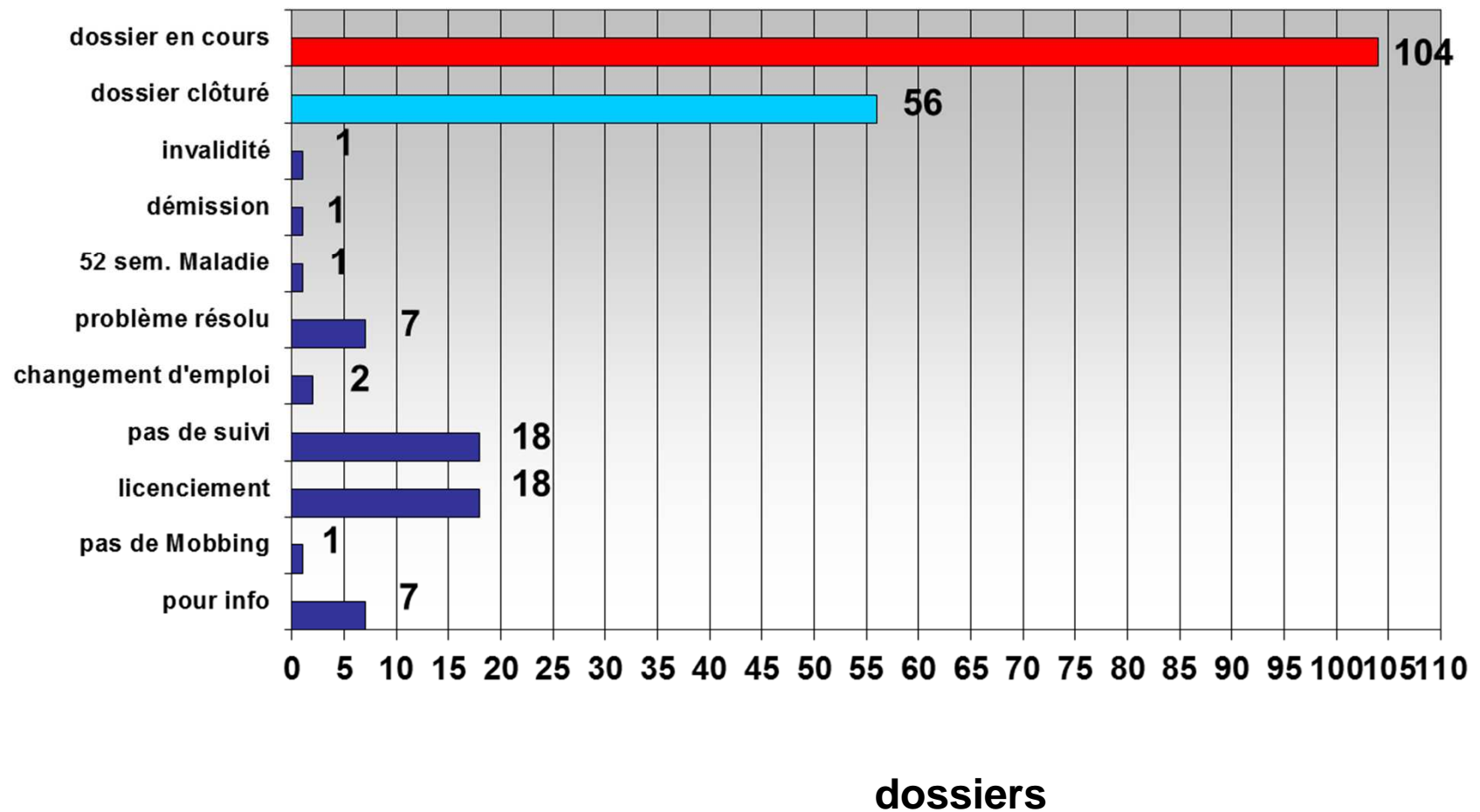
Base : 70 atteintes sur 160 dossiers

Questions aux victimes 2013

Le « Top 10 » des atteintes

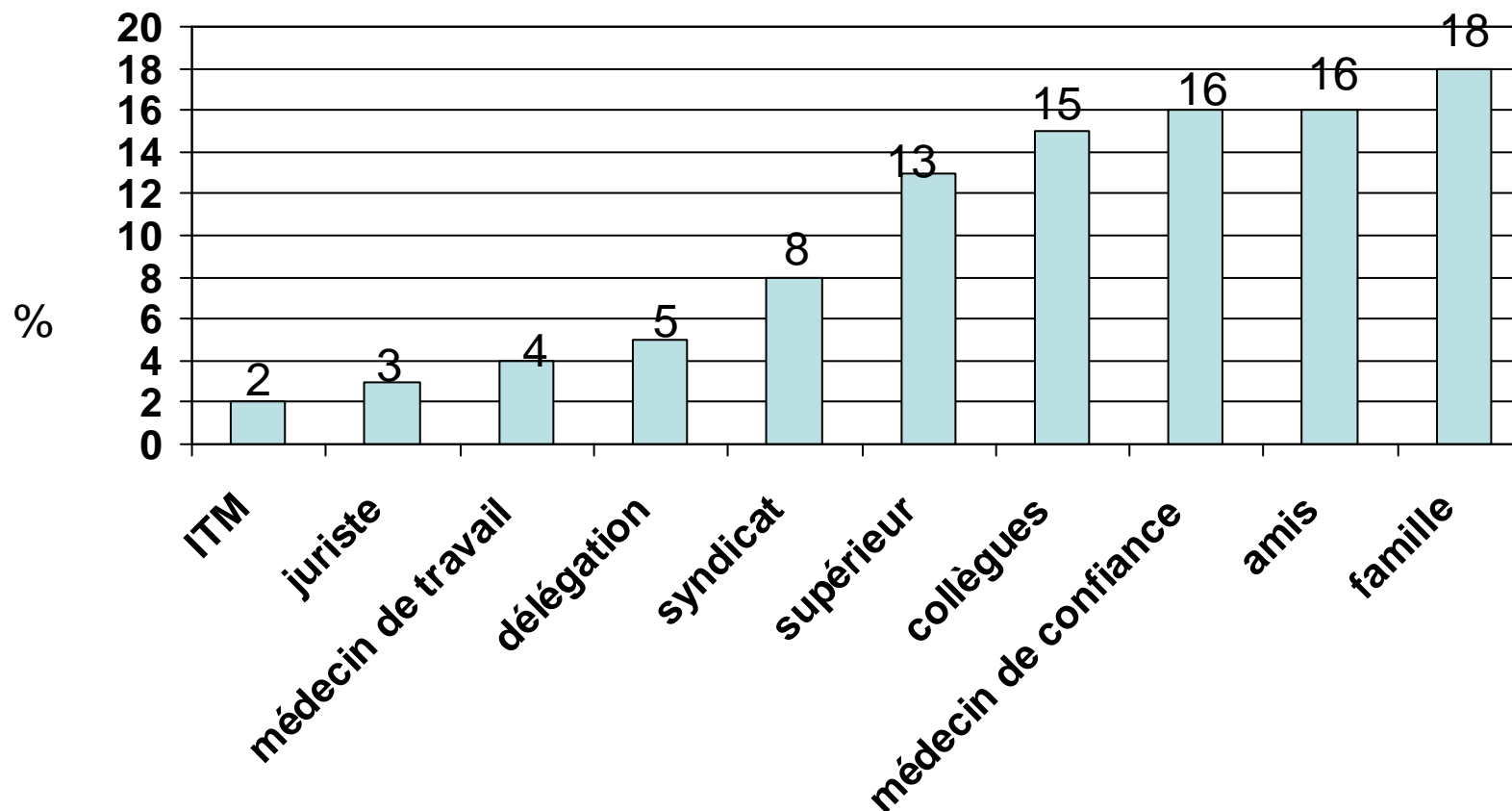
- ◆ 1. critique permanente au travail
- ◆ 2. des propos calomnieux derrière votre dos
- ◆ 3. votre supérieur vous empêche de vous exprimer
- ◆ 4. vos décisions sont mises en doute
- ◆ 5. menaces verbales
- ◆ 6. on vous ridiculise devant d'autres
- ◆ 7. propagation de fausses rumeurs
- ◆ 8. on apprécie votre travail d'une manière incorrecte et offensante
- ◆ 9. insultes et injures
- ◆ 10. refus de contact par des allusions sans dire directement quelques choses

État du dossier fin 2013 des victimes suivies sur dossier



Question aux victimes 2013 «À qui avez-vous pu parler»?

Base 678 informations sur 160 dossiers



M~~o~~bbing asbl

