



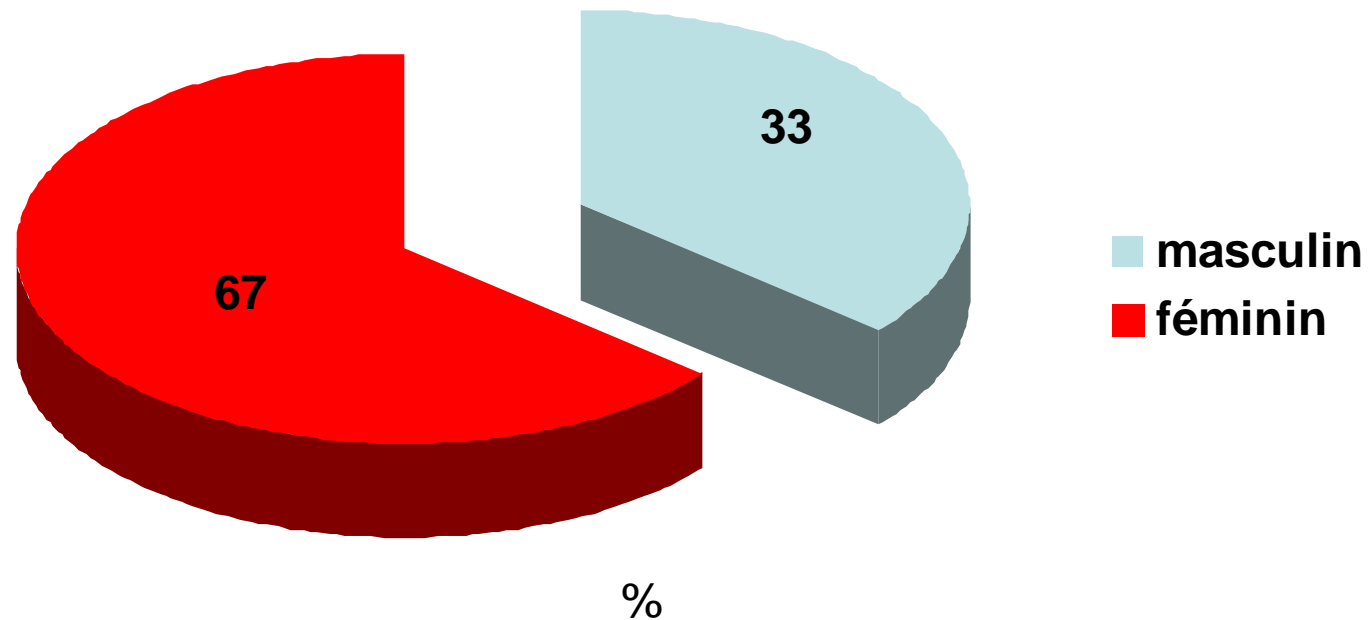
Statistiques 2015

Fiche technique et contacts clients en 2015

Contacts par téléphone	1760
Nombre de consultations	455
Nouveaux dossiers	133
Dossiers clôturés de 2015	31
Dossiers sans intervention	15
Lettres envoyées à l'entreprise	18
Entrevues en entreprise	34
Licenciements	3
Problèmes résolus	3
Expertises	6
Pensées suicidaires	52
Tentatives de suicide	8
Suicide	0

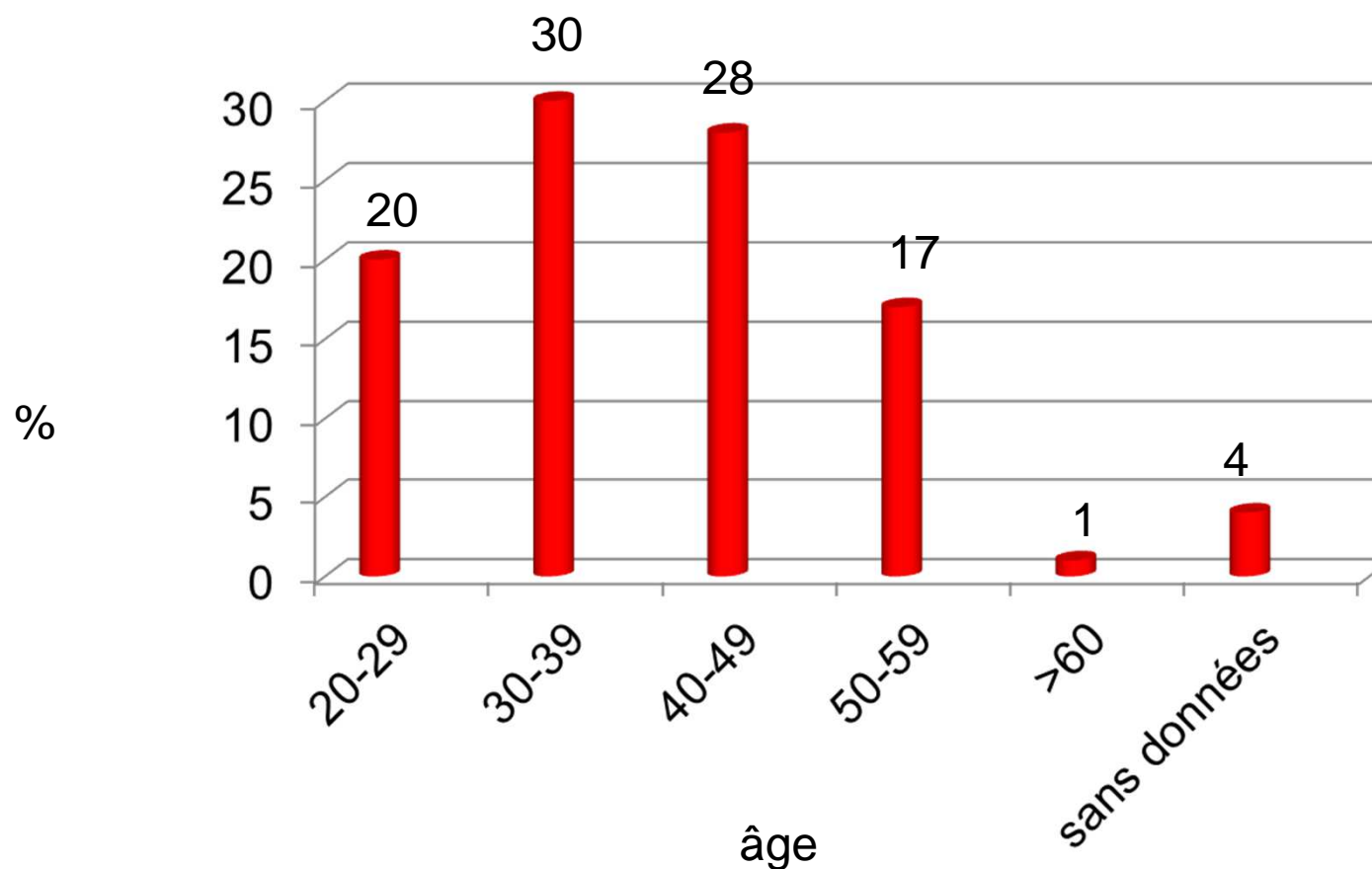
Sexe des victimes suivies sur dossier 2015

Base 133



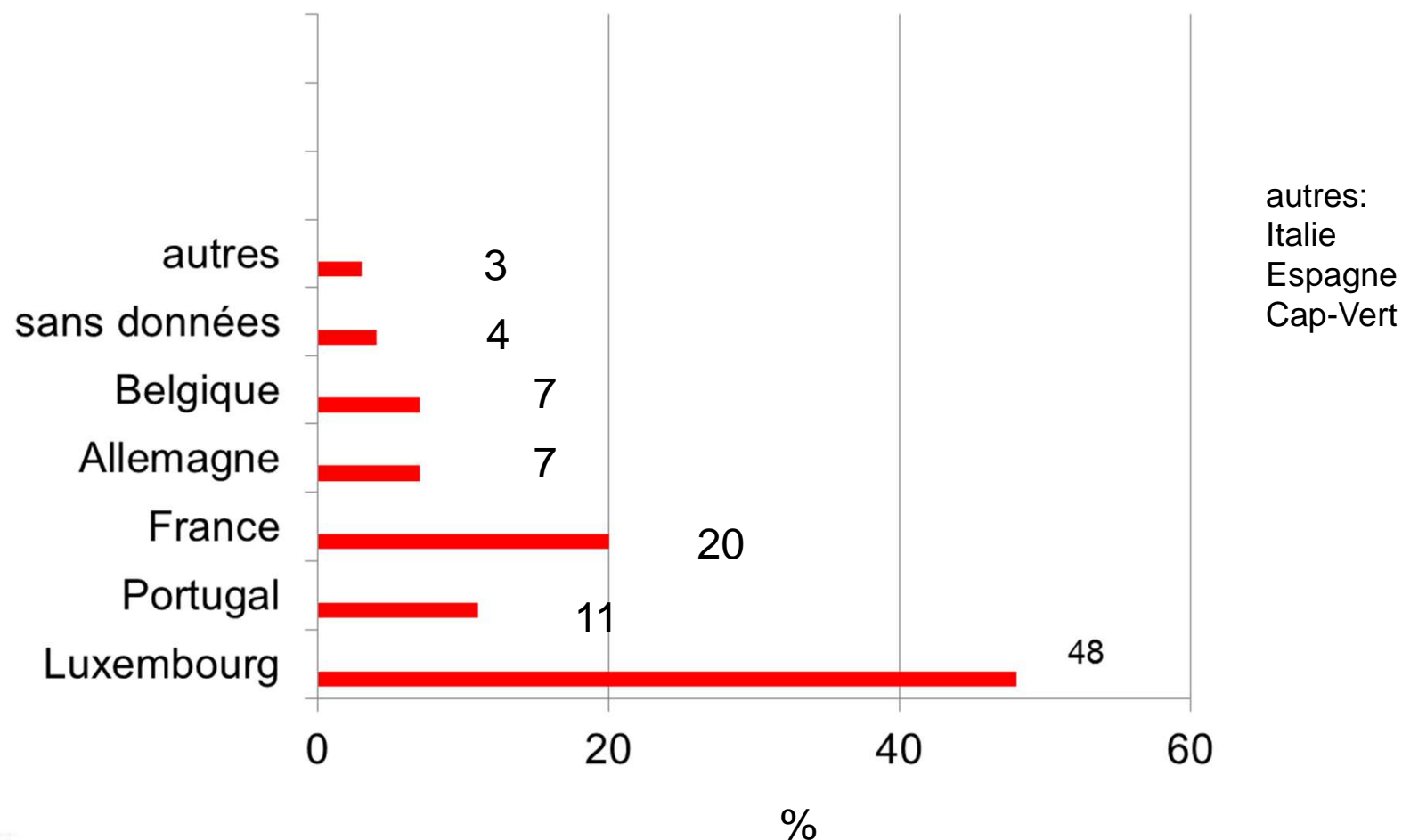
Âge des victimes suivies sur dossier 2015

Base:133 dossiers



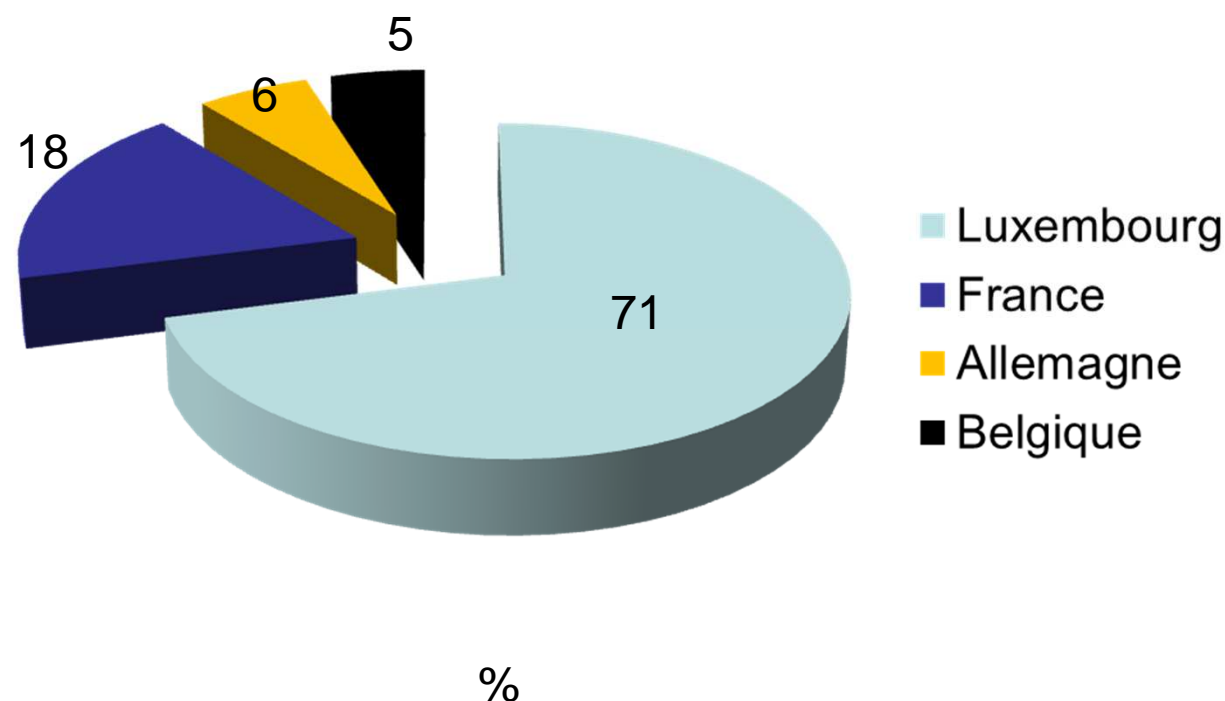
Nationalité des victimes suivies sur dossier 2015

Base: 133 dossiers



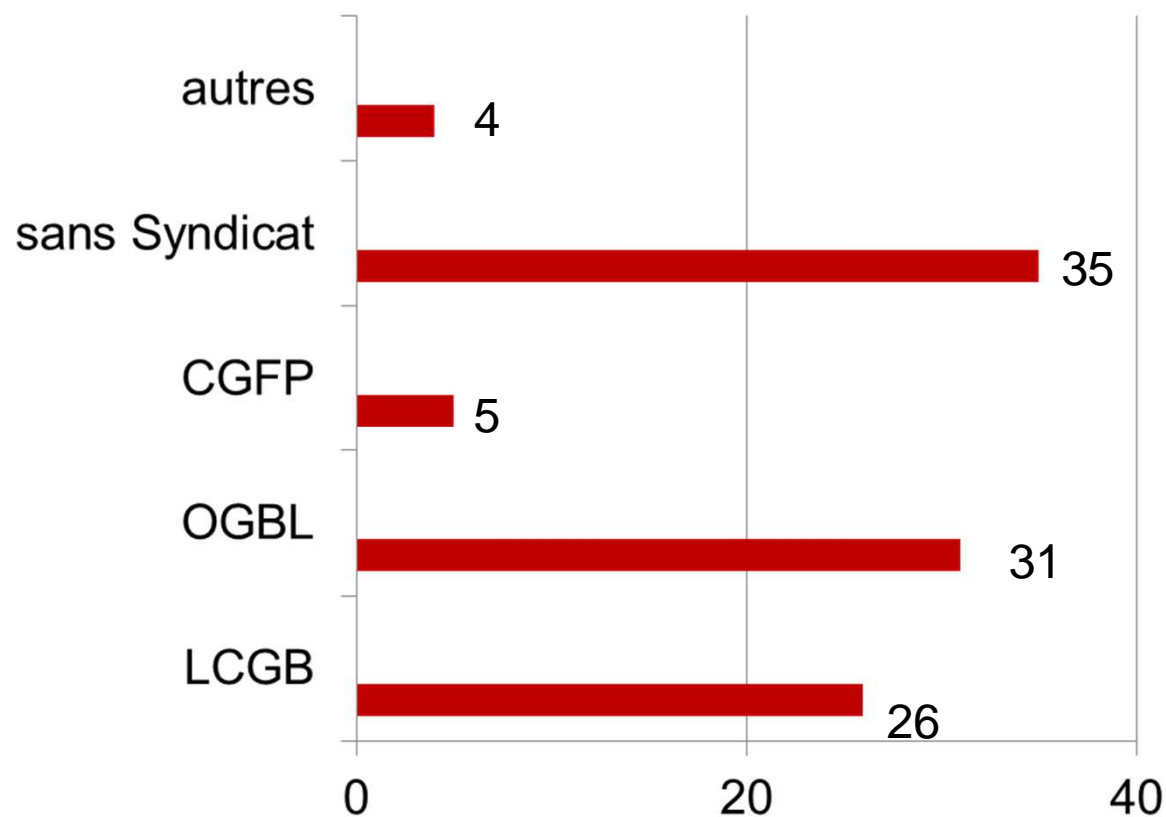
Pays de résidence des victimes suivies sur dossier 2015

Base: 133 dossiers



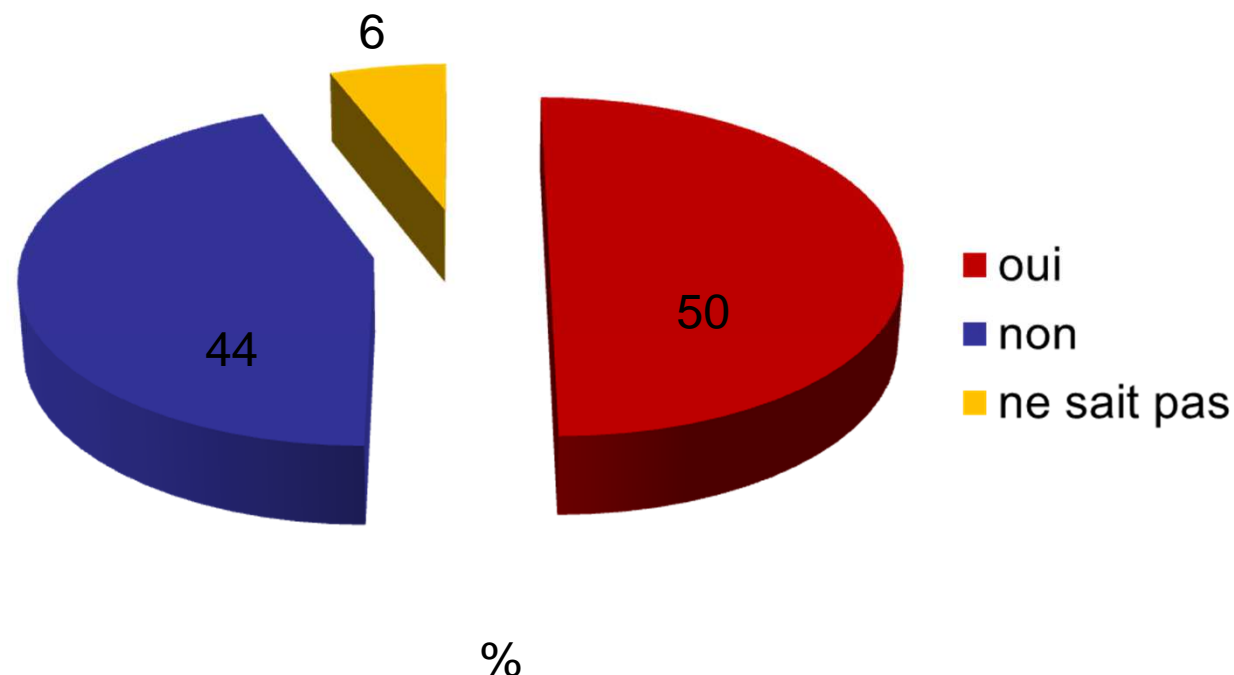
Syndicats des victimes suivies sur dossier 2015

Base: 133 dossiers



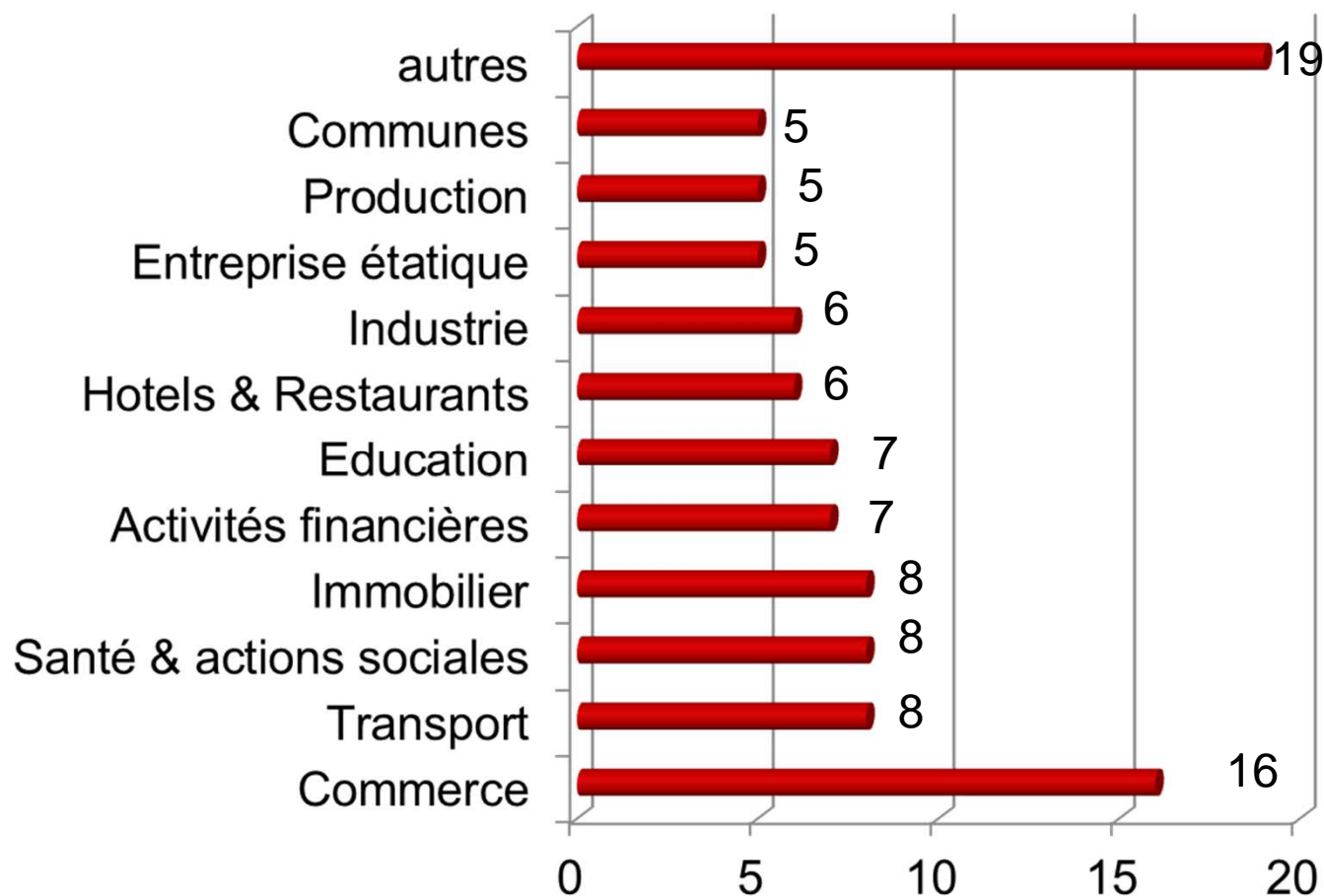
Délégation du personnel dans l'entreprise des victimes suivies sur dossier 2015

Base:133 dossiers



Secteurs d'activités des victimes suivies sur dossier 2015

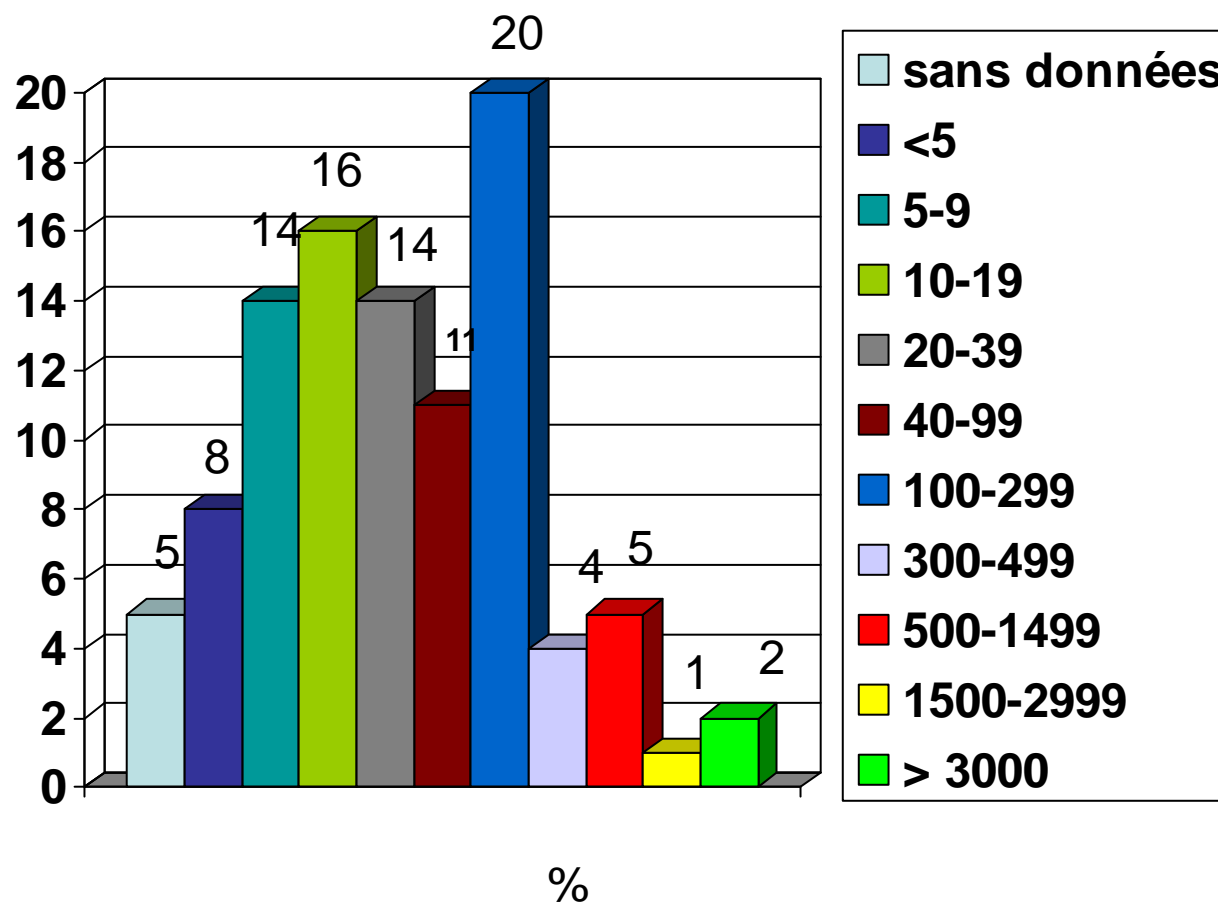
Base: 133 dossiers



autres:
Etudes & Fiduciaires
Services collectifs,
Construction
Télécommunication

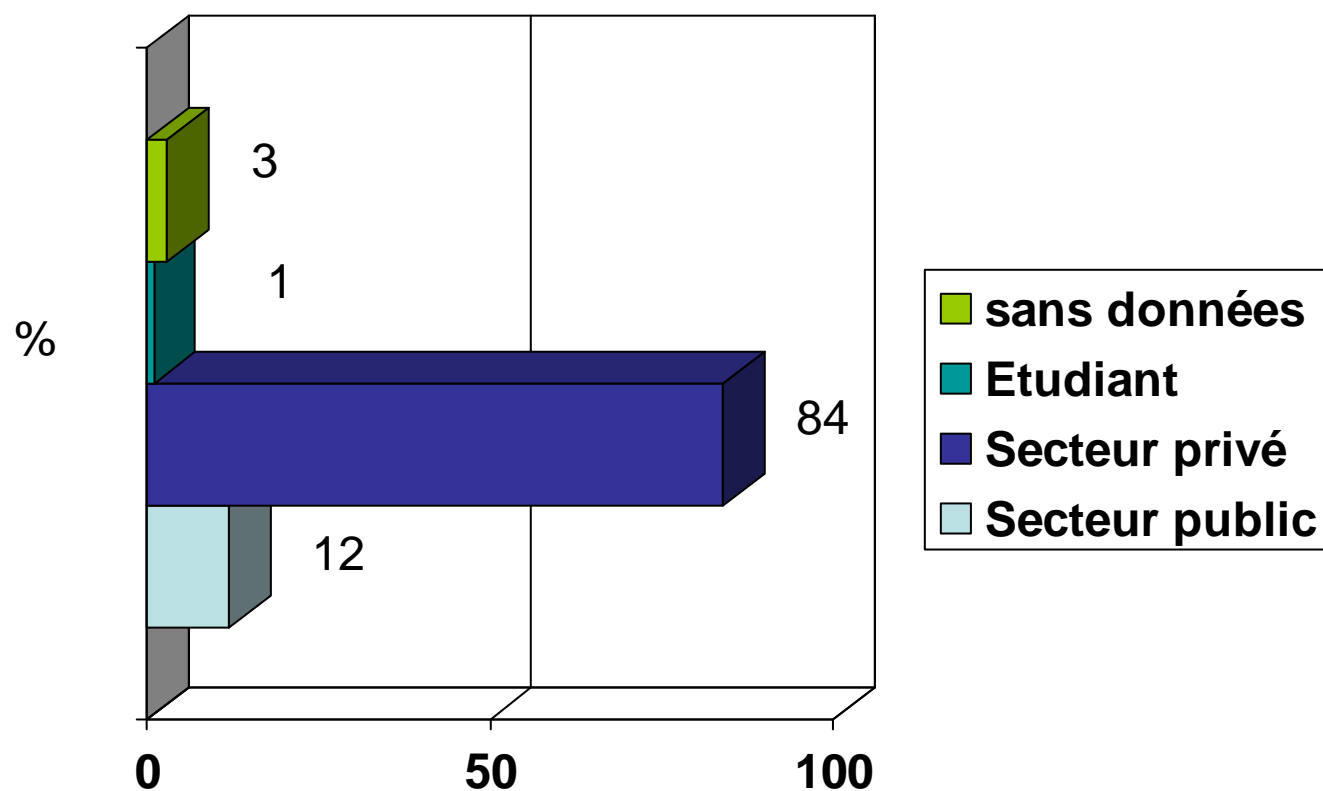
Effectif de l'entreprise des victimes suivies sur dossier 2015

Base:133 dossiers

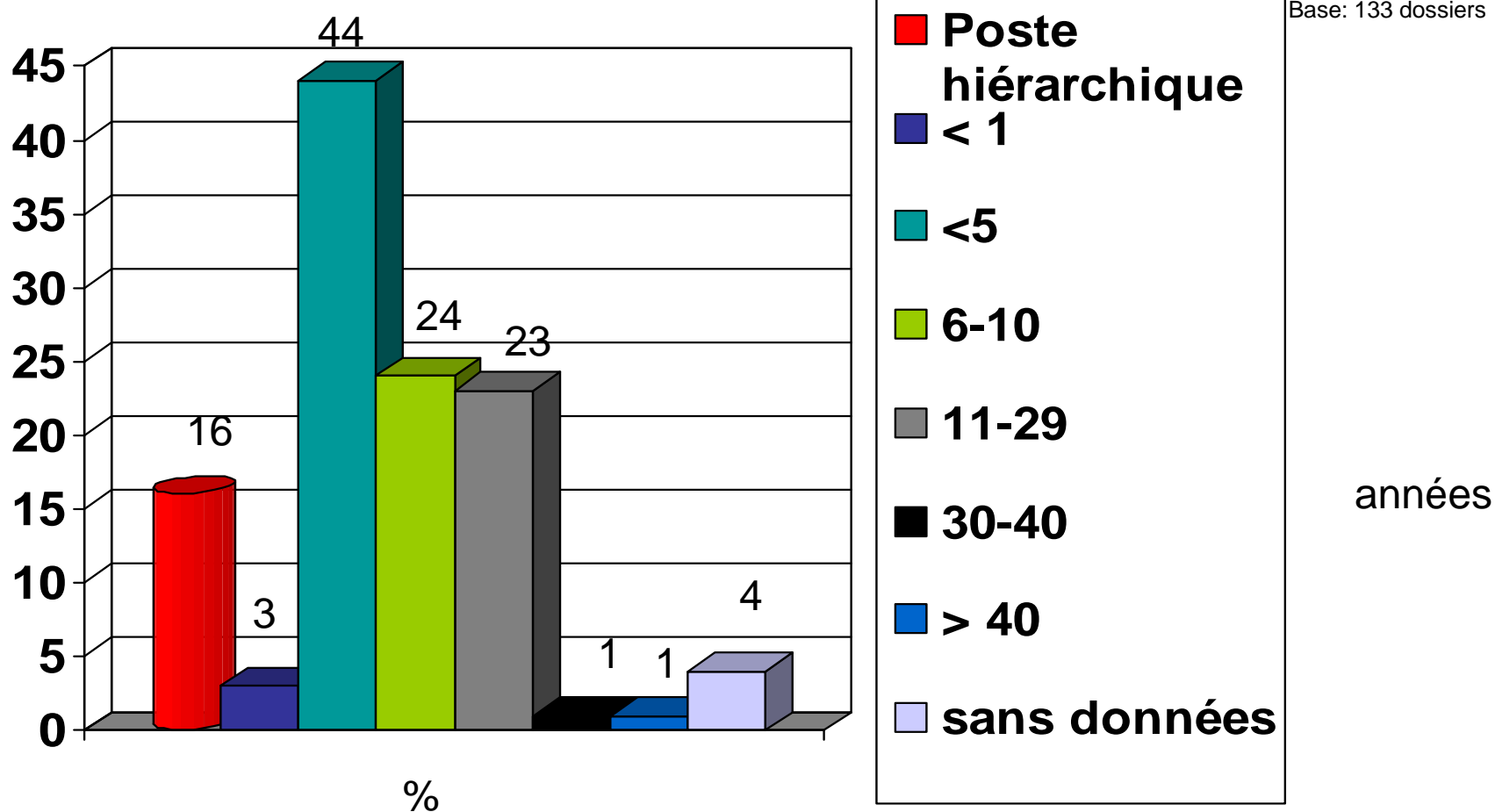


Statut des victimes suivies sur dossier 2015

Base: 133 dossiers

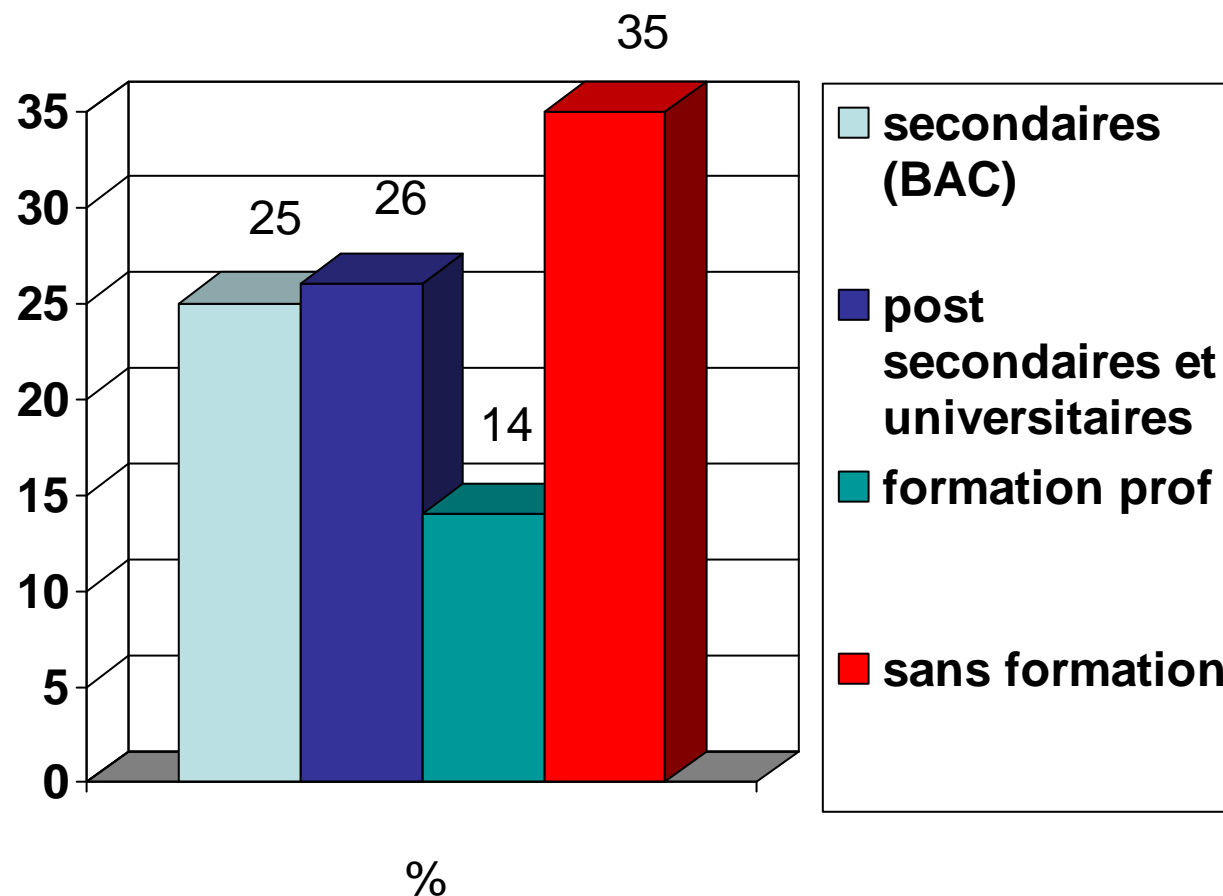


Poste hiérarchique et ancienneté en entreprise des victimes suivis sur dossier 2015



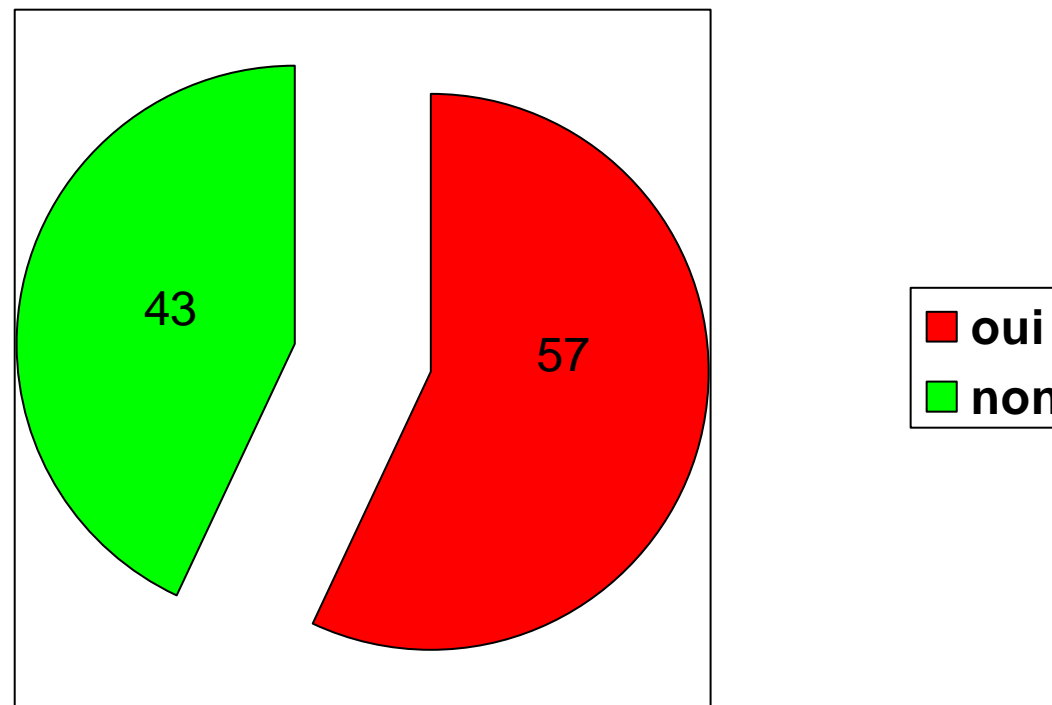
Niveau d'études des victimes suivies sur dossier 2015

Base: 133 dossiers



Mise en maladie à la première consultation 2015

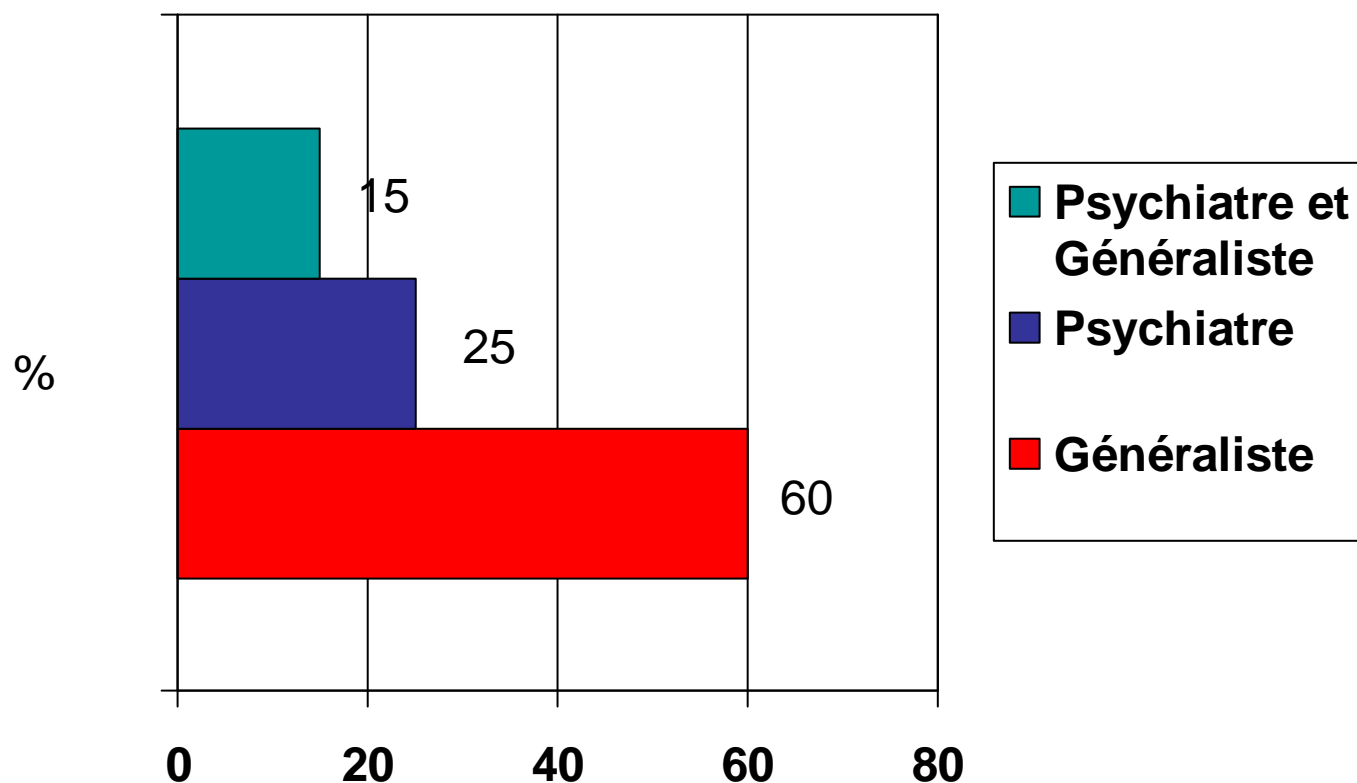
Base:133 dossiers



%

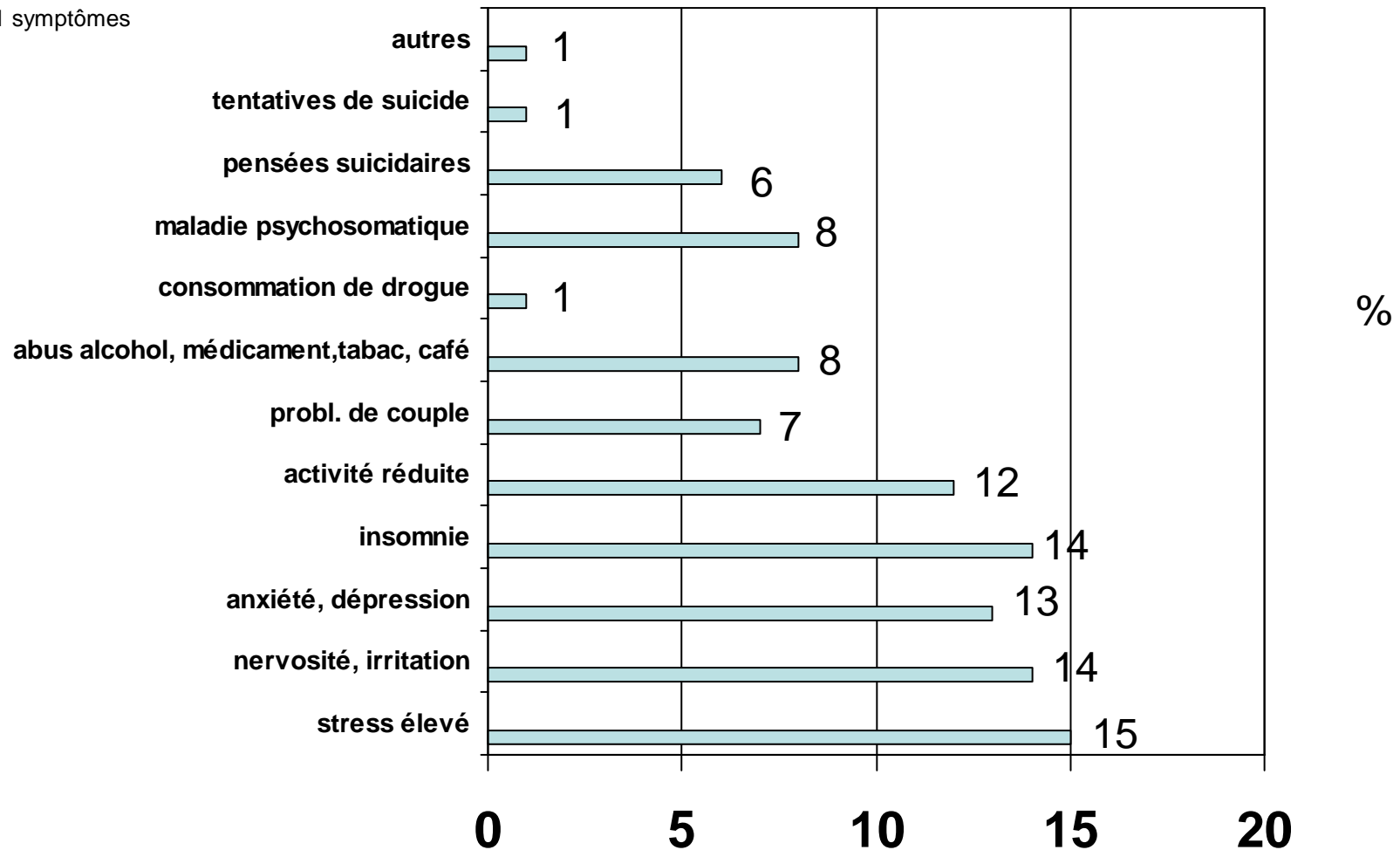
Suivi thérapeutique des victimes suivies sur dossier 2015

Base: 133 dossiers

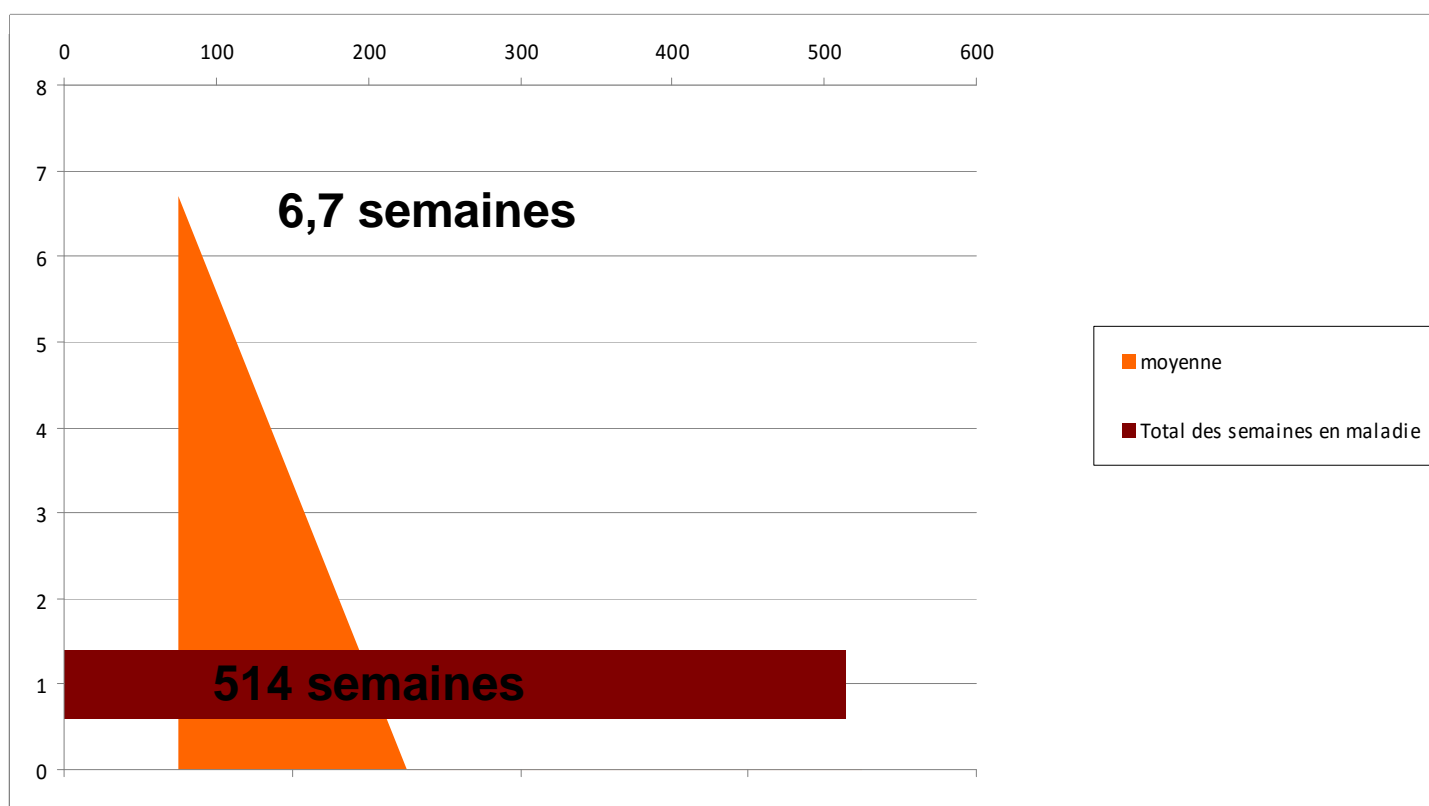


Symptômes des victimes suivies sur dossier 2015

Base 811 symptômes



Absentéisme pour des raisons de harcèlement moral à la première consultation en 2015



Absentéisme pour harcèlement moral

Estimation en semaines

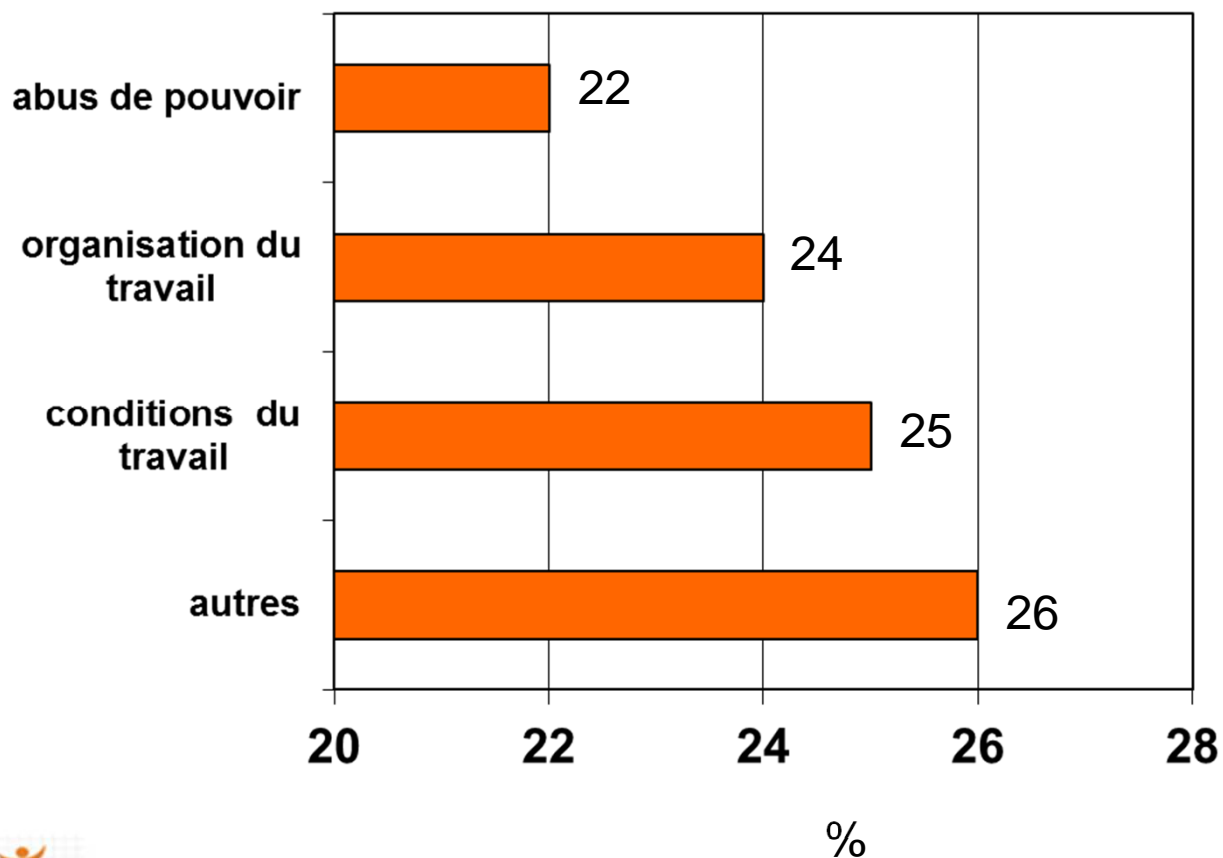
- 430.000 salariés au Luxembourg
- dont 9% (38.700 salariés) des salariés seraient en situation de harcèlement moral
- 57% des salariés en situation de mobbing sont en arrêt de maladie à la première consultation (22.059 salariés)
- en moyenne 6,7 semaines, alors **147795,3 semaines** de maladie pour des raisons de harcèlement moral

Estimation en coûts

- 6,7 semaines → 33,5 jours → 268 heures
- Salaire 3.000€ → 17,34€ par heure
- $268h \times 17,34€ = 4.647,12€$ par personne harcelée
- 57% des salariés concernés (22.059 pers)
- $22.059 \times 4647,12 = 102.510.820,08€$
- pas inclus: consultations médecins, médicaments, traitements et hospitalisations

Raisons du harcèlement moral des victimes suivies sur dossier 2015 problèmes organisationnels

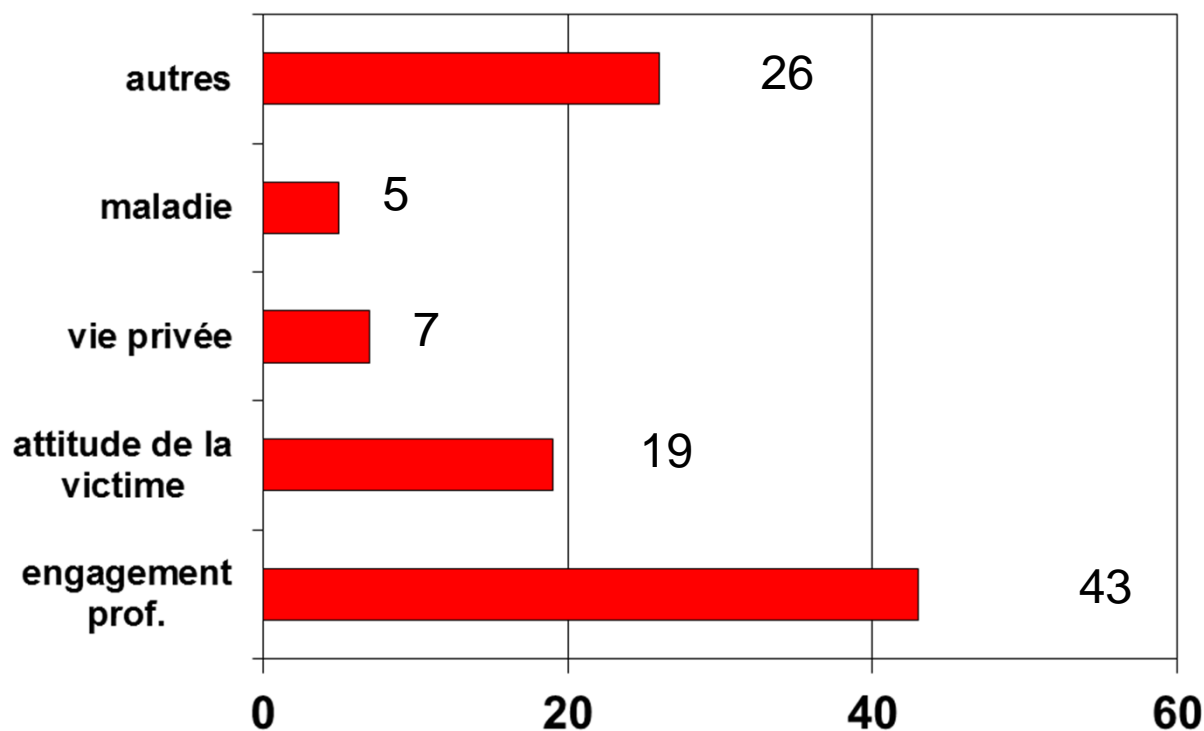
Base: 412 infos



autres:
Concurrence, jalousie,
manque de personnel,
changement de direction,
relation amoureuse au travail

Raisons du harcèlement moral des victimes suivies sur dossier 2015 problèmes individuels

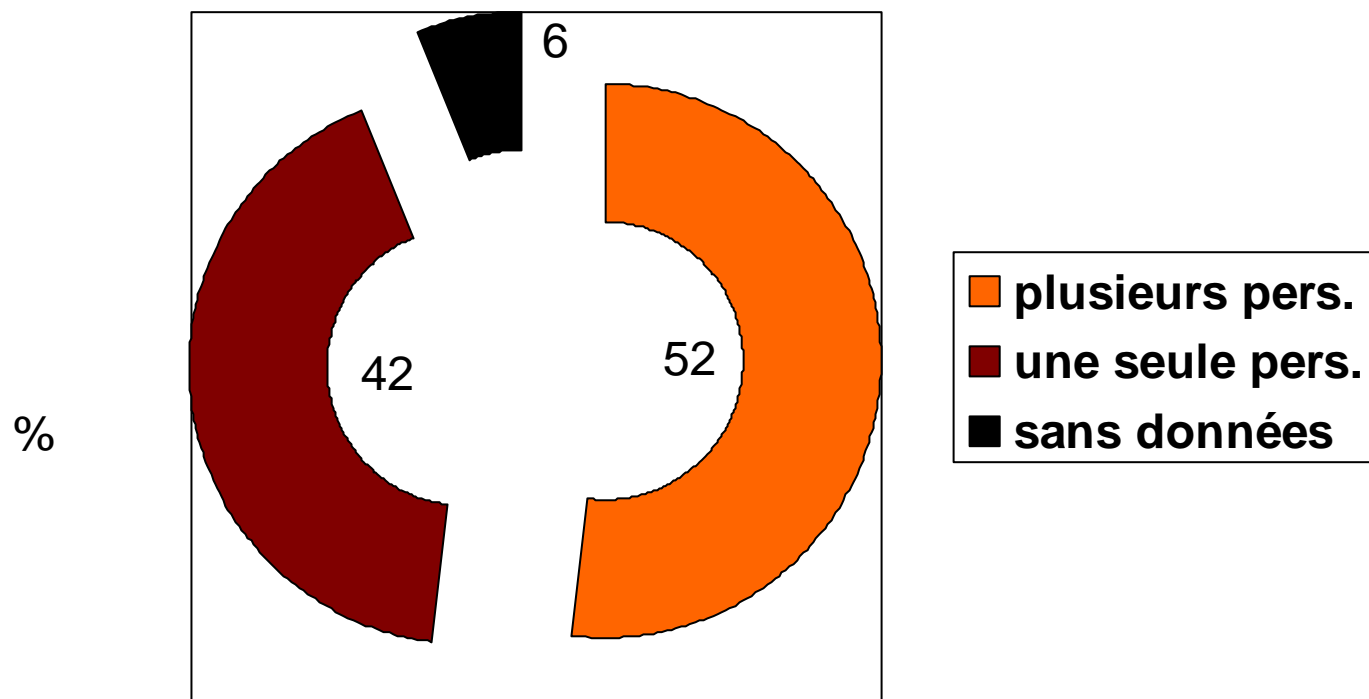
Base:218 infos.



autres:
Harcèlement sexuel,
Racisme, violence physique,
Femme enceinte, délégué,
Discrimination d'âge ou du sexe,

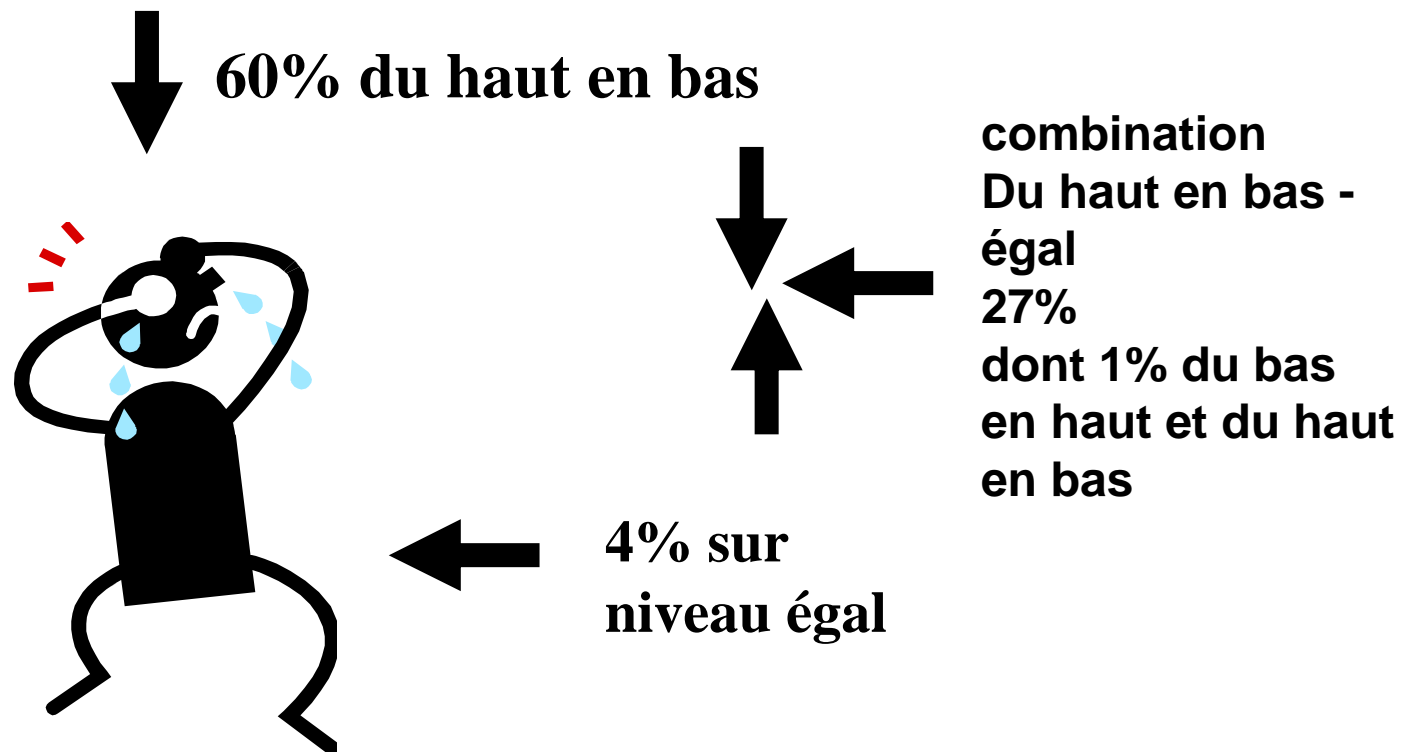
Qui harcèle?

Base 133 dossiers



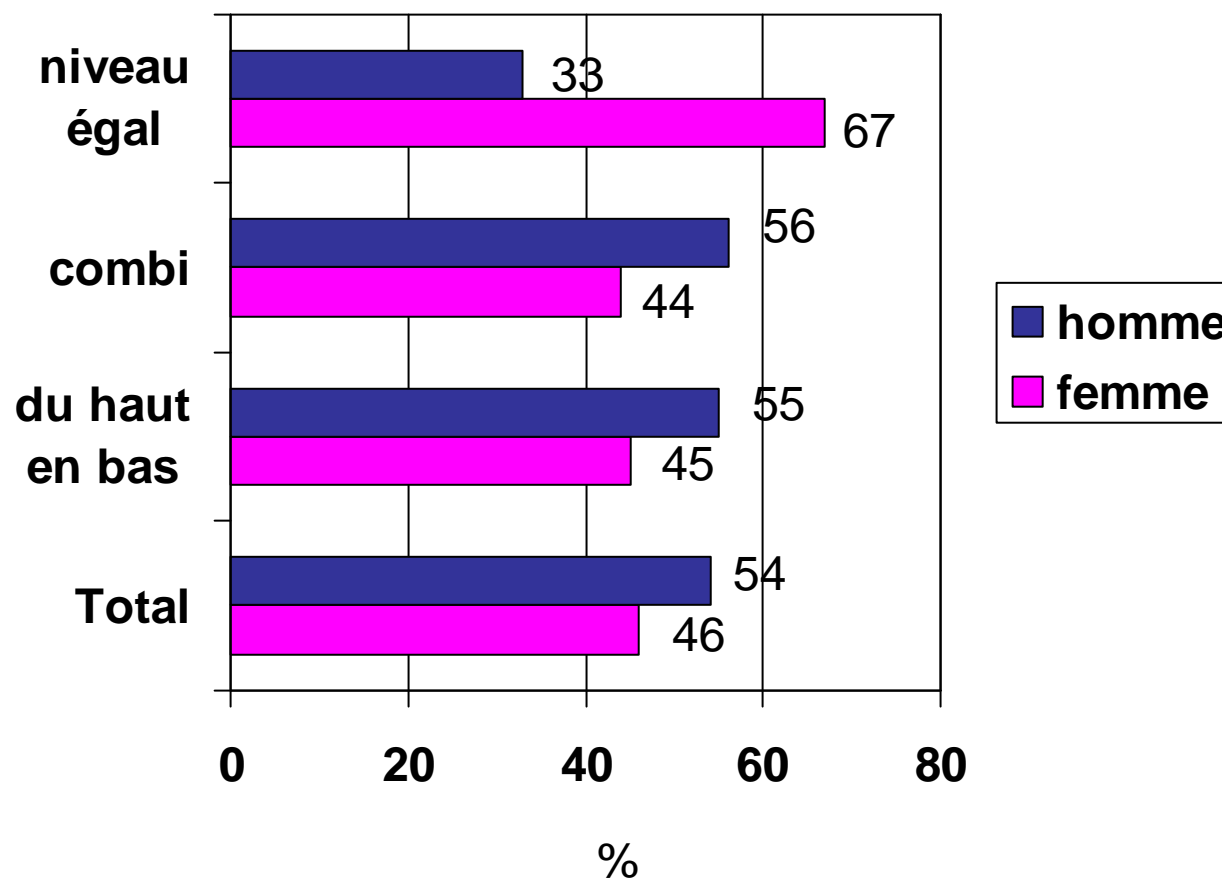
Niveaux de harcèlement moral des victimes suivies sur dossier 2015

Base: 133 dossiers



Sexe du harceleur par niveau 2015

Base: 182 harceleurs



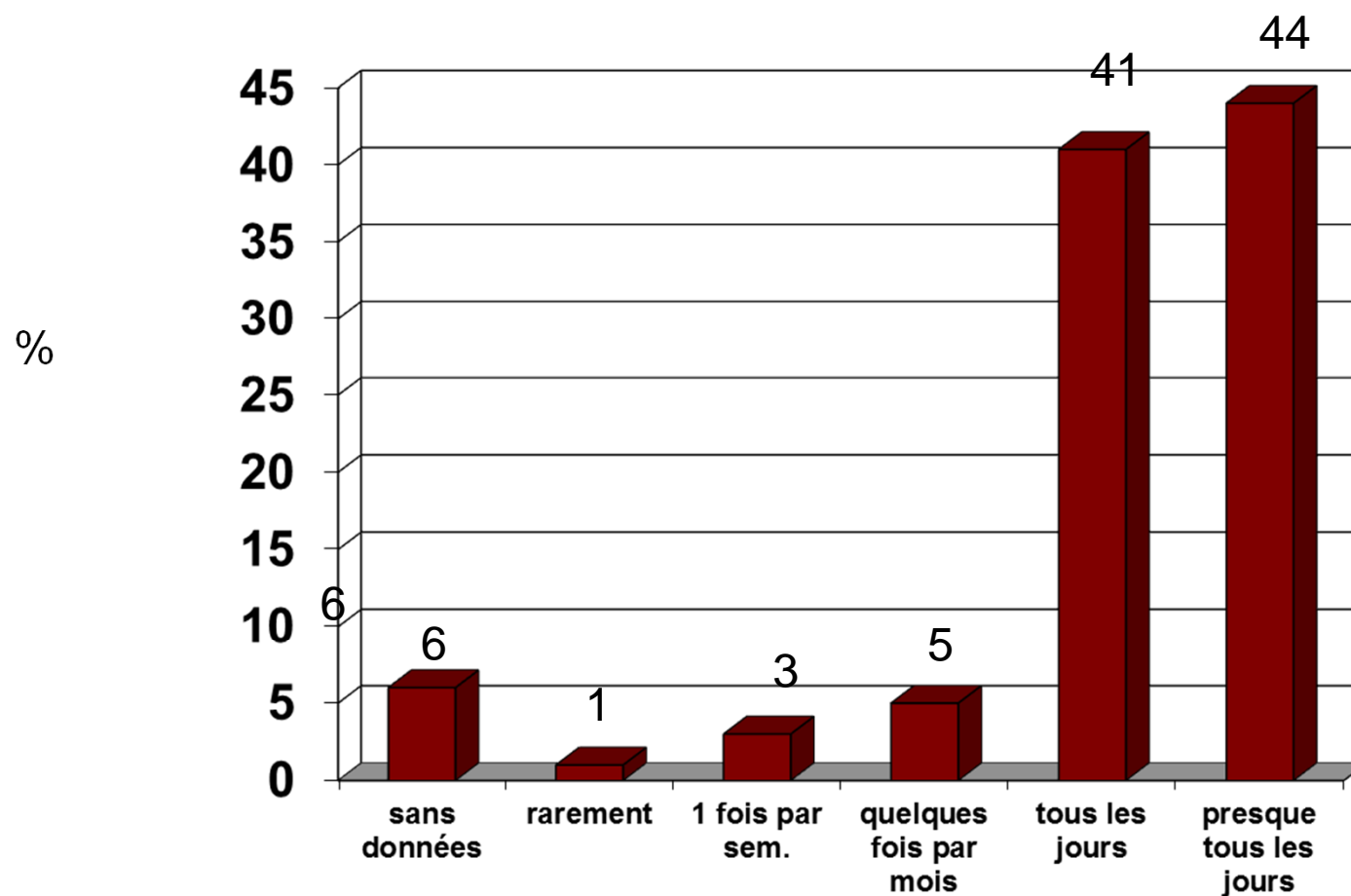
Durée du harcèlement à la première consultation 2015

Base 133 dossiers

- Total des mois des personnes en situation de harcèlement suivis sur dossiers: 3238 mois
- En moyenne, une victime est déjà pendant 24,34 mois en situation de harcèlement à la première consultation
- La durée la plus courte de harcèlement avant de consulter la Mobbing asbl: 1 mois
- La durée la plus longue de harcèlement avant de consulter la Mobbing asbl: 168 mois

Fréquence du harcèlement 2015

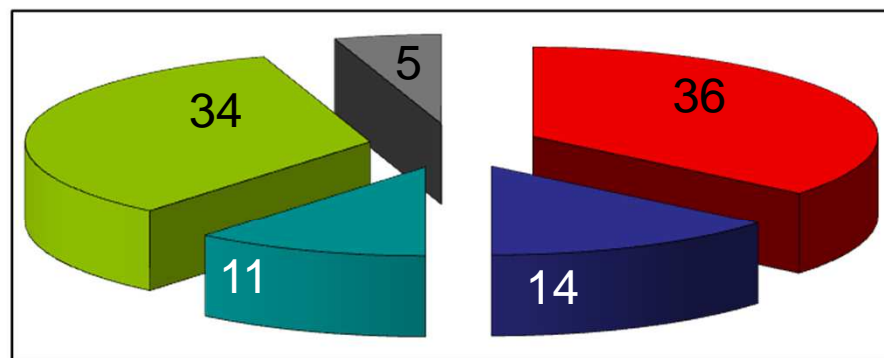
Base: 133 dossiers



Questions aux victimes 2015

Résumé sur les 5 catégories

Base 1347 atteintes sur 133 dossiers



%

- Atteintes à vos contacts
- isolement
- atteintes à la vie prof
- atteintes à la réputation social
- atteintes à la santé

Questions aux victimes 2015

Le « Top 10 » des atteintes

1. **Vous êtes complètement ignoré**
2. **On vous donne constamment des tâches nouvelles**
3. **On ne vous parle plus**
4. **On refuse la conversation**
5. **On vous cause des dommages dans la vie privée ou sur votre lieu de travail**
6. **On vous attribue des tâches de travail inadaptées à votre qualification**
7. **Même avec votre état de santé précaire on vous force à faire des travaux nuisibles quant à la santé**
8. **Des propos calomnieux derrière votre dos**
9. **Contrainte à des travaux nuisibles à la santé**
10. **On vous donne des tâches de travail absurdes**

Questions aux victimes 2015

«À qui avez-vous pu parler»?

Base 661 informations sur 133 dossiers

